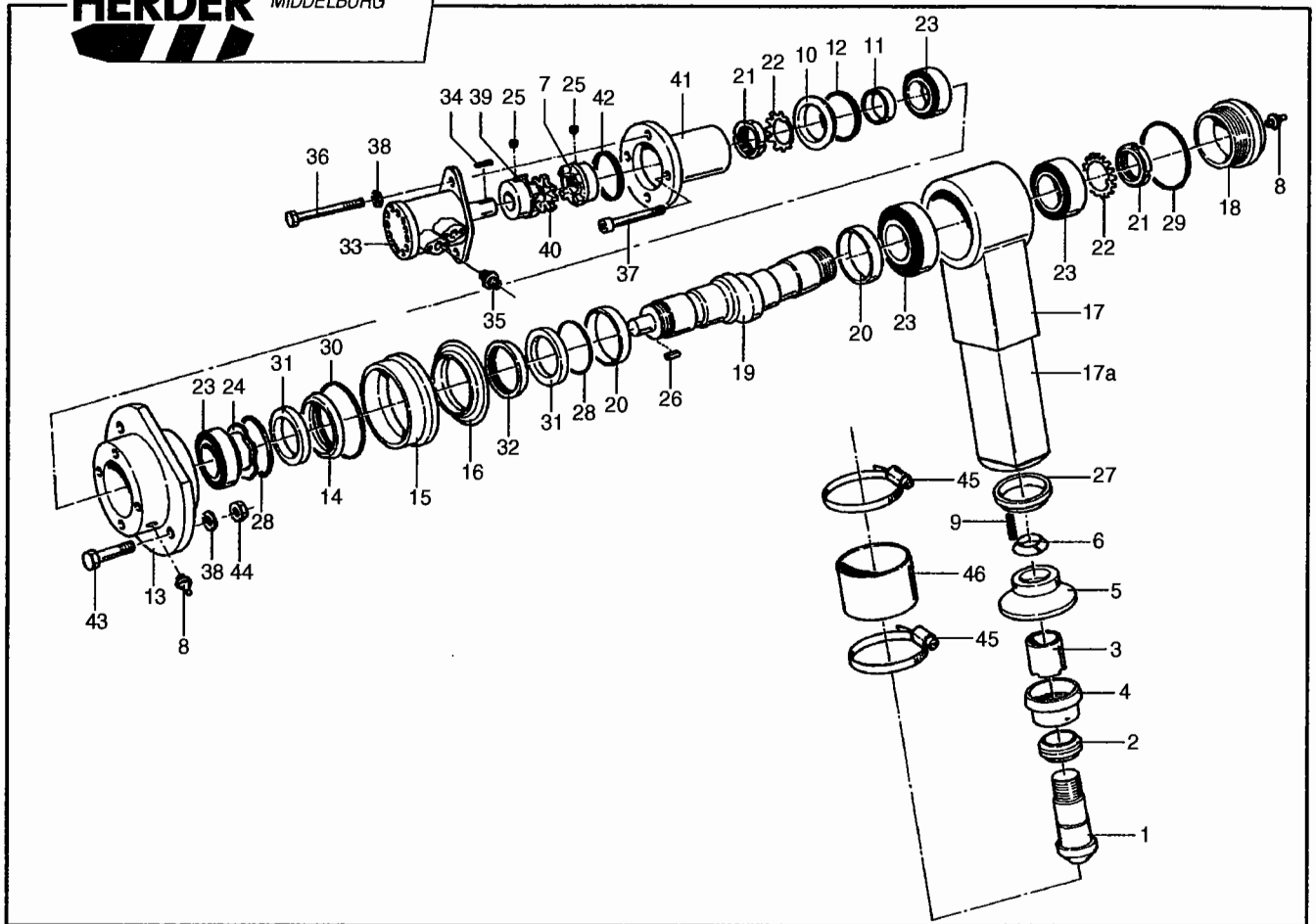


Pos. Nr.	Bestelnr.	Benaming	Aantal	1/2
-	0339.1002W	Ruil aandrijfarm excl. motor	-	
-	0339.1002	Aandrijfarm cpl. excl. motor (pos. 1 t/m 32)	-	
-	0.29.00.08	Gelenklager-vervangingsset (pos. 1 t/m 6)	-	
-	9358.4004	Afdichtingsset aandrijving (pos. 10, 27 t/m 31, 42)	-	
-	9358.0023	Afdichtingsset olie-motor	-	
1	2.3.56	Gelenklagerstift	1	
2	9500.0001	Gelenklager 25 mm	1	
3	8.1.44	Afstandsring	1	
4	1.2.333	Paddestoel	1	
5	1.1.94	Schotelring	1	
6	1.1.109	Borgring	1	
7	2.4.174	Koppelingshelft	1	
8	9310.0006	Smeernippel recht M8x1,25	2	
9	9266.1780	Drukveer $\varnothing 6 \times \varnothing 4 \times 34$	3	
10	9354.3400	Oliekeerring $\varnothing 75 \times \varnothing 90 \times 8$	1	
11	1.1.89	Loopring	1	
12	1.1.90	Afstandsring	1	
13	1.2.398	Lagerhuis	1	
14	1.1.92	Drukring	1	
15	2.4.242	Holle ring	1	
16	1.1.112	Bolle ring	1	
17	0.29.36	Beweegarm	1	
17a	0.29.36.02	Onderste deel van beweegarm (lasdeel)	-	
18	0.29.18	Deksel	1	
19	2.2.28	Aandrijf-as	1	
20	9502.0006	Binnenring $\varnothing 55 \times \varnothing 60 \times 15$	2	
21	9153.1000	Stelmoer KM 10	2	
22	9214.1000	Borgring MB 10	2	
23	9500.2007	Lager JM 205149/205110	4	
24	9215.2000	Golfkring	1	
25	9112.0803	Stelschroef M8x16 DIN 916	2	
26	9256.5602	Spie 1/4x1/4x1 1/4"	1	
27	9356.0335	Vuilafstrijker $\varnothing 50 \times \varnothing 60 \times 5-7$	1	
28	9350.2473	O-ring $\varnothing 85 \times 2$	2	
29	9350.3271	O-ring $\varnothing 90 \times 2,5$	1	
30	9356.0450	Vuilafstrijker $\varnothing 110 \times \varnothing 120 \times 7-10$	1	



Pos. Nr.	Bestelnr.	Benaming	Aantal	2/2
31	9354.2805	Oliekeerring $\varnothing 60 \times \varnothing 75 \times 8$	2	
32	1.1.111	Drukkring	1	
33	9413.1112	Oliemotor 80,3 cc as $\varnothing 25$ mm	1	
34	9256.0802	Spie v. oliemotor 8x7x32	1	
35	9300.1014	Rechte inschroefkoppeling 1/2"-15 mm	2	
36	9100.1214	Bout M12x140 DIN 931	2	
37	9105.1217	Inbusbout M12x110 DIN 912	2	
38	9205.1400	Veerring VR 12,2 DIN 128A	10	
39	0024.0551	Koppelingsheft	1	
40	9510.5013	Koppelingsrubber A28 64 D-H groen	1	
41	1.2.355	Koppelingshuis	1	
42	9350.3266	O-ring $\varnothing 78 \times 2,5$	1	
43	9100.1203	Bout M12x60 DIN 931	8	
44	9150.1200	Moer M12 DIN 934	8	
45	9270.0210	Slangklem 68-85	2	
46	8.2.43	Beschermhoes	1	