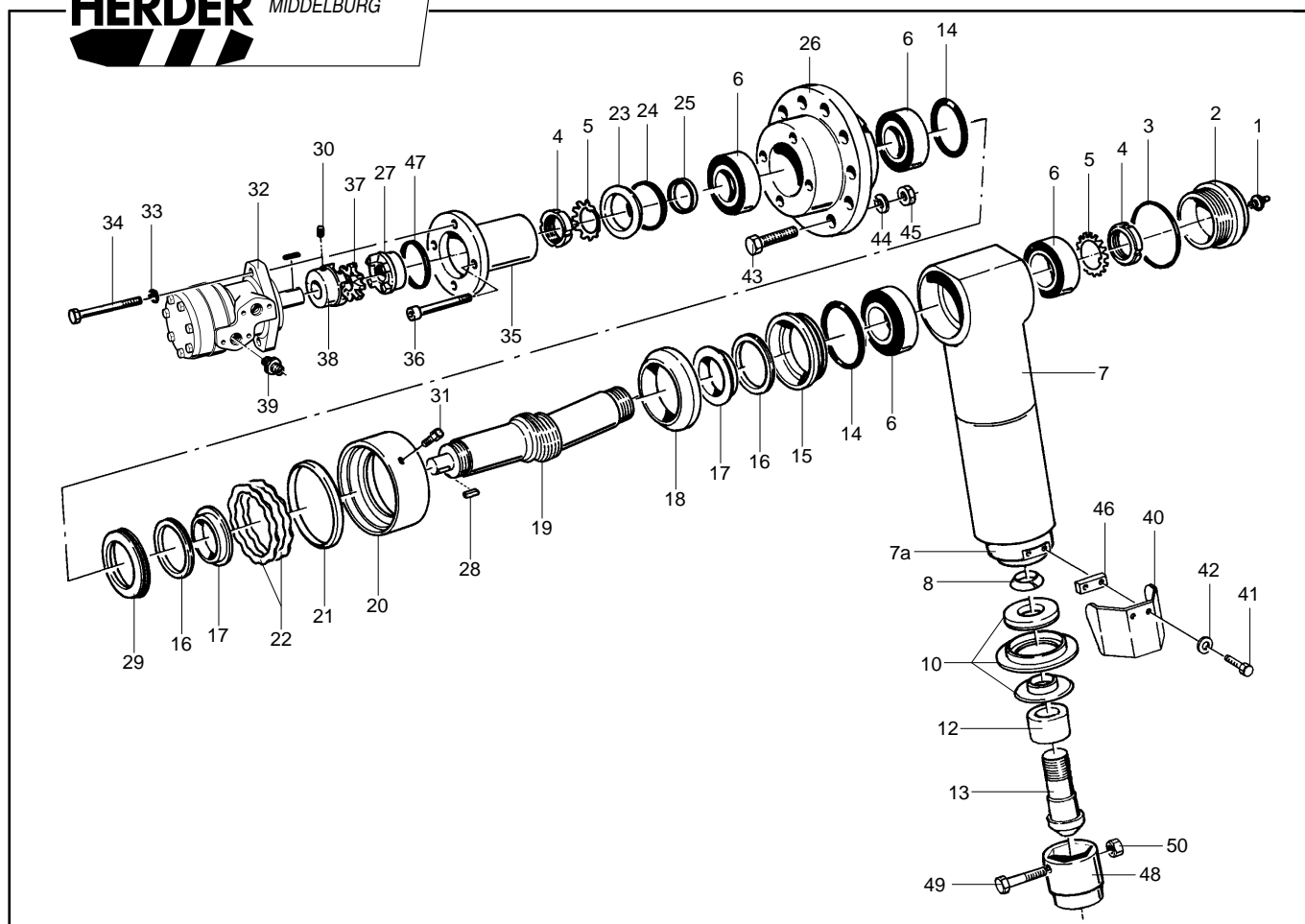


Pos. Nr.	Bestelnr.	Benaming	Aantal	1/2
-	1506.1005	Aandrijving MR cpl. (pos. 1 t/m 31)	-	
1	9310.0006	Smeernippel recht M8x1,25	1	
2	0.29.18	Deksel $\varnothing 100 \times 33$ M94x1,5	1	
3	9350.3271	O-ring 90x2,5	1	
4	9153.1000	Stelmoer KM10 M50x1,5	2	
5	9214.1000	Borgring as 50mm MB50	2	
6	9500.2007	Lager $\varnothing 50 \times \varnothing 90 \times 28$	4	
7	1076.1004	Aandrijfarm MX	1	
7a	0023.0724	Onderste gedeelte van de aandrijfarm revisie=lasdeel	-	
8	1.1.109	Borgring $\varnothing 37 \times \varnothing 22 \times 9$	1	
10	0082.0278	Afdichtingsset $\varnothing 70 \times \varnothing 22 \times 15$	1	
12	0012.1432	Bus voor meskop MX $\varnothing 35 \times \varnothing 25 \times 30$	1	
13	0031.0333	Pen voor meskopverbinding MX $\varnothing 30 \times 96$ M22x1,5	1	
14	9350.2473	O-ring 85x2	2	
15	0011.0276	Drukkring MX $\varnothing 98 \times \varnothing 64 \times 12,5$	1	
16	9351.0225	V-ring 65mmx $\varnothing 55 \times 5-8$	2	
17	0011.0272	Ring voor afdichting MX $\varnothing 70 \times \varnothing 55 \times 9$	2	
18	0011.0321	Bolle glijring MX $\varnothing 115 \times \varnothing 80 \times 22$	1	
19	0022.0249	Aandrijfas MX $\varnothing 50$	1	
20	0024.0728	Holle ring MX $\varnothing 128 \times \varnothing 84 \times 44$	1	
21	9356.0730	Vuilafstrijder $\varnothing 110 \times \varnothing 122 \times 5,5$	1	
22	9215.2000	Golfkring W61670 $\varnothing 108 \times \varnothing 84 \times 1,2$	2	
23	9354.3400	Oliekeerring $\varnothing 75 \times \varnothing 90 \times 8$	1	
24	1.1.90	Afstandsring $\varnothing 89 \times \varnothing 85 \times 5$	1	
25	1.1.89	Loopring $\varnothing 75 \times \varnothing 50 \times 7,5$	1	
26	0012.1954	Lagerhuis MR $\varnothing 179 \times \varnothing 90 \times 101$	1	
27	2.4.93	Koppelingshelft gat $\varnothing 30$	1	
28	9256.0803	Spie 8x7x36	1	
29	0011.0270	Drukkring MX $\varnothing 92 \times \varnothing 64 \times 8$	1	
30	9112.0803	Stelschroef M8x16 DIN 916	2	
31	9113.6600	Tapbout M6x12 DIN 561 Borgen met Loctite 243	1	
32	9413.1112	Oliemotor OMR 80,3 cc HPS as $\varnothing 25$ mm	1	
-	9358.0023	Afdichtingsset oliemotor	-	
-	9256.0802	Spie v. oliemotor 8x7x32 DIN 6885A	1	
33	9205.1400	Veerring VR 12,2 DIN 128A	2	



Pos. Nr.	Bestelnr.	Benaming	Aantal	2/2
34	9100.1214	Bout M12x140 DIN 931	2	
35	1.2.355	Koppelingshuis $\varnothing 131 \times \varnothing 75 \times 107$	1	
36	9105.1217	Inbusbout M12x110 DIN 912	2	
37	9510.5013	Tandkrans A28 64D-H Groen	1	
38	0024.0551	Koppelingshelft gat $\varnothing 25$	1	
39	9300.1014	Rechte inschroefkoppeling 1/2"-15mm	2	
40	0062.1817	Kap van meskop	1	
41	9101.0808	Tapbout M8x30 DIN 933	2	
42	9205.1000	Veerring VR 8,2 DIN 128A	2	
43	9101.1210	Tapbout M12x55 DIN 933/10.9	12	
44	9205.1400	Veerring VR 12,2 DIN 128A	12	
45	9159.1200	Moer M12 DIN 934/10.9	12	
46	0041.0173	Vulplaat 16X49	1	
47	9350.3266	O-ring 78x2,5	1	
Demontage/montage gereedschap voor pen van meskopverbinding (pos. 48, 49, 50)				
48	0081.1006	Hulpstuk van meskopverbinding (dopsleutel SW 30 met gat)	1	
49	9100.1003	Bout M10x55 DIN 931	1	
50	9150.1000	Moer M10 DIN 934	1	