



# PARTS CATALOG R-MAX

[VOTEX.COM](http://VOTEX.COM)

THE POWER TO PERFORM

## Using this Manual

Before using this manual it is important to identify the model mower you are locating parts for.

Many parts are used across all models, yet some are specific to certain models.  
The model of mower is located on the serial plate on the machine.  
This manual covers the mower R-MAX.

Always check serial number on the machine before ordering parts.

## CAUTION

The Votex Warranty policy does not cover damages caused by the use of non-Votex parts.

Always use Votex parts.

Installation of parts and accessories not originally intended could result in less than optimal performance and/or injury.

Contact your local Votex distributor or dealer for ordering parts.

Information contained in this publication is subject to change at any time without prior notice.

Your product's appearance may vary from the diagrams contained in this catalog.

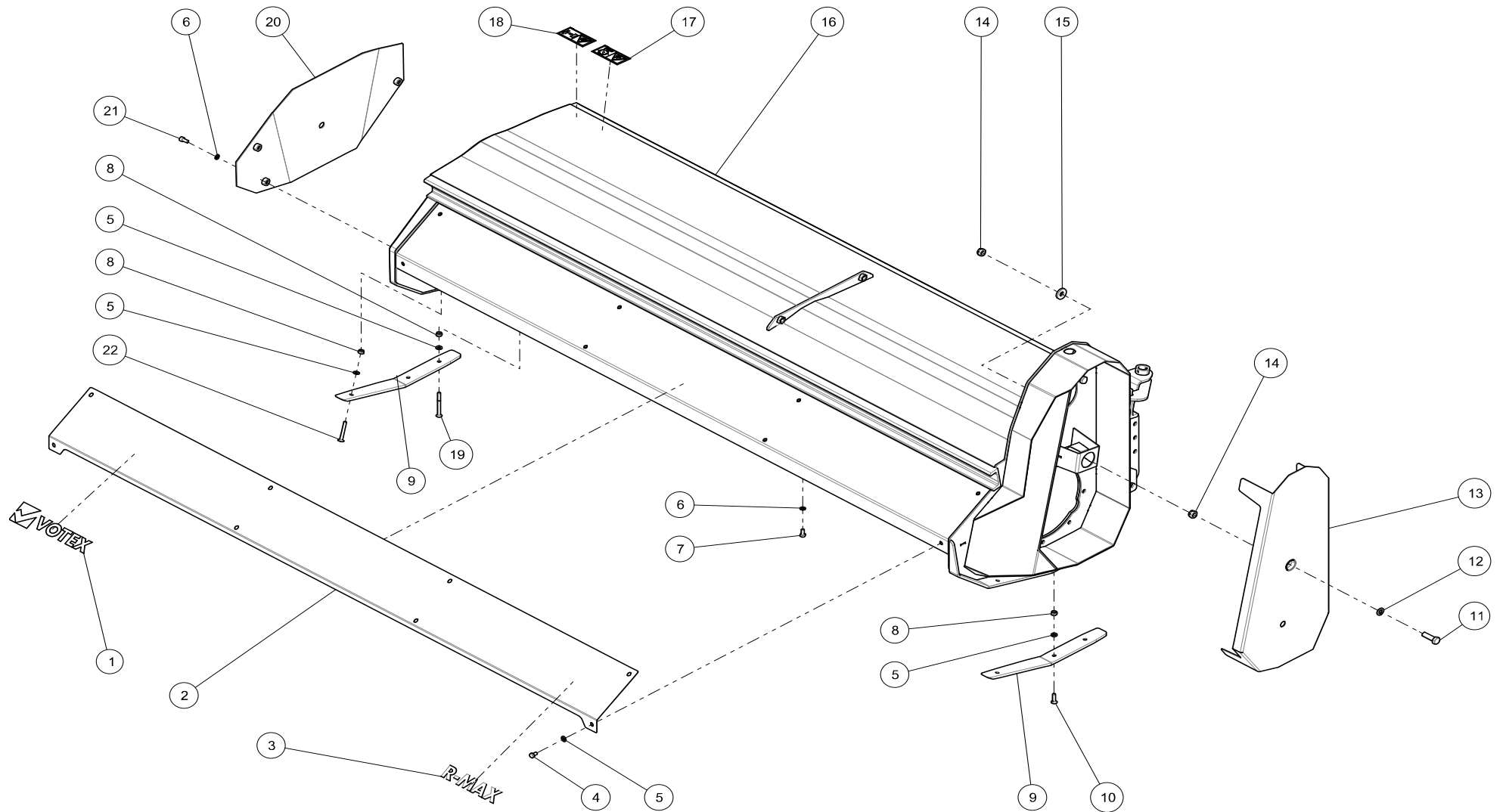
Information may be enhanced without prior notice.

Released Apr 2020

## INDEX

CUTTING HOUSE   MÄHERGEHÄUSE   CARTER DE BROYAGE   MAAIGEDEELTE .....	1
ROLLER   LAUFWALZE   ROULEAU PALPEUR   LOOPROL .....	5
SPEED   DREHZAHL   VITESSE   TOERENTAL.....	9
GEARBOX   RADGETRIEBE   BOITE DE VITESSE   TANDWIELKAST .....	13
ROTOR SHAFT (40X12)   ROTORWELLE (40X12)   ROTOR (40X12)   ROTORAS (40X12).....	17
THREE POINT LINKAGE   DREIPUNKTAUFHÄNGUNG   ATTELAGE 3-POINTS   DRIEPUNTSFRAME .....	21
RUBBER PROTECTION FRONT   GUMMISCHÜTZ VORNE   PROTECTION EN CAOUTCHOUC FRONTALE   RUBBERAFSCHERMING VOORZIJDE.....	27
EXHAUST STANDARD   AUSWURF STANDARD   ECHAPEMENT STANDARD   UITLAAT STANDAARD .....	29
OPTIONS   AUSWAHL   OPTION   OPTIES.....	31
PTO SHAFT   KREUZKUPPLUNGSWELLE   CARDAN ROUE LIBRE   KRUIKOPPELINGSAS.....	32
ROTOR SHAFT (130)   ROTORWELLE (130)   ROTOR (130)   ROTORAS (130) .....	34
THREE POINT LINKAGE   DREIPUNKTAUFHÄNGUNG   ATTELAGE 3-POINTS   DRIEPUNTSFRAME (FRONT PULLED).....	36
CHAIN PROTECTION FRONT   KETTENSCHÜTZ VORNE   PROTECTION EN CHÂÎNES FRONTALE   KETTINGAFSCHERMING VOORZIJDE .....	44
CHOPPING PLATE   HÄCKSELPLATTE   PROFIL REGLABLE   INSTELBARE HAKSELPLAAT .....	46
WEARING PLATE   REIBEPLATTE   PIECE D'USURE   SLIJTPLAAT .....	48
PRESSURE ADJUSTMENT   BODENDRUCKREGELLUNG   ADJUSTEMENT PRESSION SOL   BODEMDRUKREGELING .....	50

R-MAX



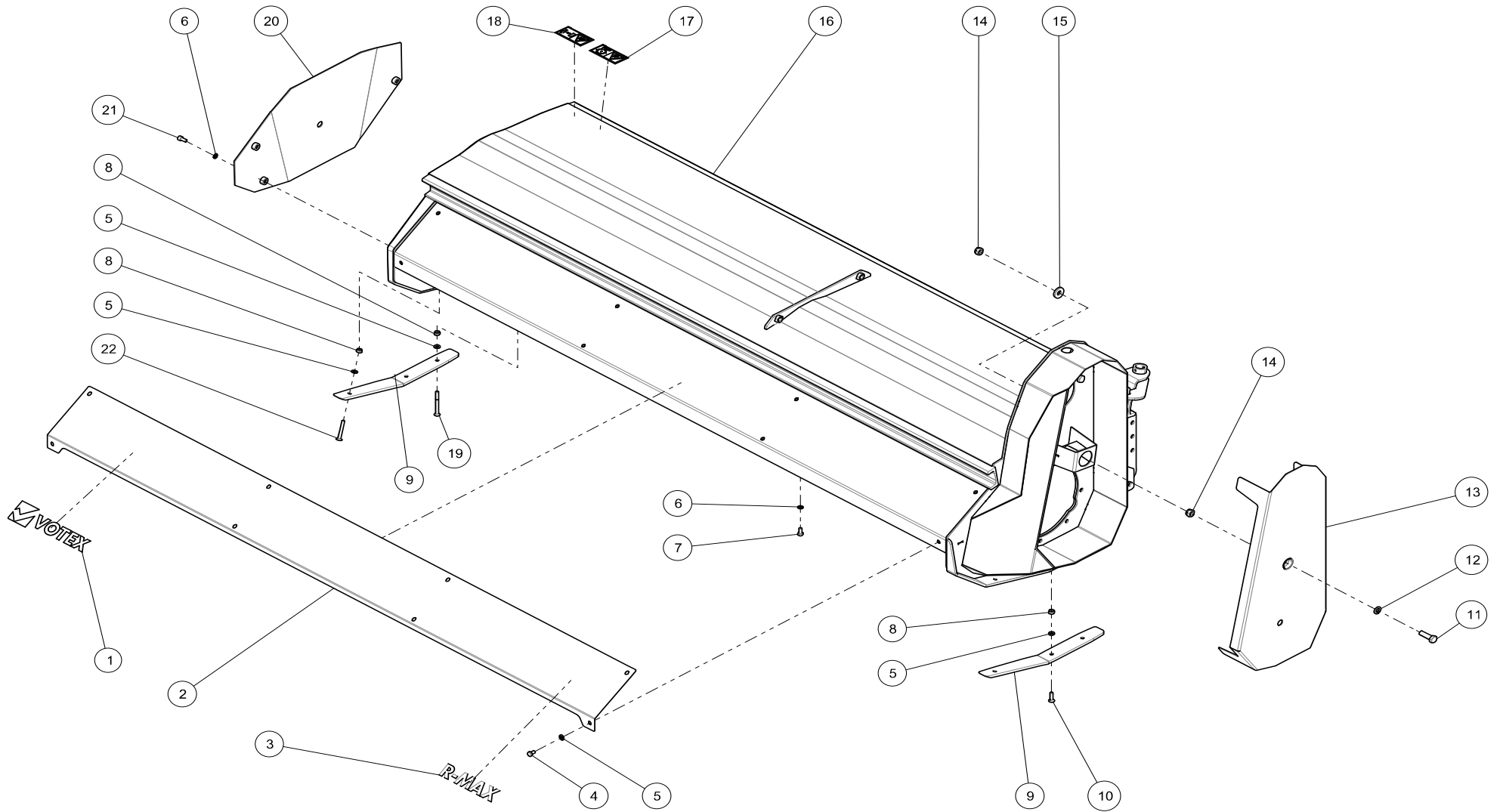
CUTTING HOUSE | MÄHERGEHÄUSE | CARTER DE BROYAGE | MAAIGEDEELTE

R-MAX

160 200 225 240 260

KEY	PART NO.	QTY	QTY	QTY	QTY	QTY	SERIAL NO.	DESCRIPTION	BESCHREIBUNG	DESIGNATION	OMSCHRIJVING	REMARKS
1	EVU000362	1	1	1	1	1		DECAL	AUFKLEBER	AUTOCOLLANT	STICKER	"VOTEX"
2	EVU002599	1						COVER PLATE	DECKPLATTE	COUVERCLE	DEKPLAAT	160
2	EVU002566		1					COVER PLATE	DECKPLATTE	COUVERCLE	DEKPLAAT	200
2	EVU002112			1				COVER PLATE	DECKPLATTE	COUVERCLE	DEKPLAAT	225
2	EVU002095				1			COVER PLATE	DECKPLATTE	COUVERCLE	DEKPLAAT	240
2	EVU002567					1		COVER PLATE	DECKPLATTE	COUVERCLE	DEKPLAAT	260
3	EVU002485	1	1	1	1	1		DECAL	AUFKLEBER	AUTOCOLLANT	STICKER	"R-MAX"
4	10.02.116	8	8	8	8	10		SCREW,HEX	SKT.SCHRAUBE	VIS A TETE,HEX	ZESK.TAPBOUT	DIN933,M10X16-8.8-ZN
5	12.11.010	14	14	14	14	16		WASHER	UNTERLEGSCHIEBE	RONDELLE	SLUITRING	DIN125A,M10-ZN
6	12.01.010	23	27	29	31	33		WASHER,SPRING	FEDERRING	RONDELLE FREIN	VEERRING	DIN128,M10-ZN
7	10.02.118	20	24	26	28	30		SCREW,HEX	SKT.SCHRAUBE	VIS A TETE,HEX	ZESK.TAPBOUT	DIN933,M10X20-8.8-ZN
8	11.05.010	6	6	6	6	6		LOCKNUT	SICHERUNGSMUTTER	SICHERUNGSMUTTER	ZESK.BORGMOER	DIN985,M10-8-ZN
9	EVU000833	2	2	2	2	2		SKID	GLEITKUFE	SABOT	GLIJSLOF	
10	10.29.122	3	3	3	3	3		SCREW,CTSK	SCHRAUBE,SENK,ISK	VIS TETE,FRA,SPC	BOUT,VERZ,BZK	DIN7991,M10X1.5X35-8.8-ZN
11	10.02.208	1	1	1	1	1		SCREW,HEX	SKT.SCHRAUBE	VIS A TETE,HEX	ZESK.TAPBOUT	DIN933,M16X50-8.8-ZN
12	12.01.016	1	1	1	1	1		WASHER,SPRING	FEDERRING	RONDELLE FREIN	VEERRING	DIN128,M16-ZN
13	EVA001339	1	1	1	1	1		BELT COVER	RIEMENSCHUTZBLECH	CACHE COURROIE	V-SNAARKAP	
14	11.05.016	3	3	3	3	3		LOCKNUT	SICHERUNGSMUTTER	CONTRE-ECROU	ZESK.BORGMOER	DIN985,M16-8-ZN
15	12.05.516	2	2	2	2	2		WASHER	UNTERLEGSCHIEBE	RONDELLE	SLUITRING	DIN7349,M16-ZN
16	EVA001349	1						MOWER DECK	MAEHGEHAUSE	CORPS TONDEUSE	MAAIKAP	160
16	EVA001350		1					MOWER DECK	MAEHGEHAUSE	CORPS TONDEUSE	MAAIKAP	200
16	EVA001344			1				MOWER DECK	MAEHGEHAUSE	CORPS TONDEUSE	MAAIKAP	225
16	EVA001333				1			MOWER DECK	MAEHGEHAUSE	CORPS TONDEUSE	MAAIKAP	240
16	EVA001351					1		MOWER DECK	MAEHGEHAUSE	CORPS TONDEUSE	MAAIKAP	260
17	20.10.605	1	1	1	1	1		DECAL	AUFKLEBER	AUTOCOLLANT	STICKER	DANGER BLADE CONTACT

R-MAX



CUTTING HOUSE | MÄHERGEHÄUSE | CARTER DE BROYAGE | MAAIGEDEELTE

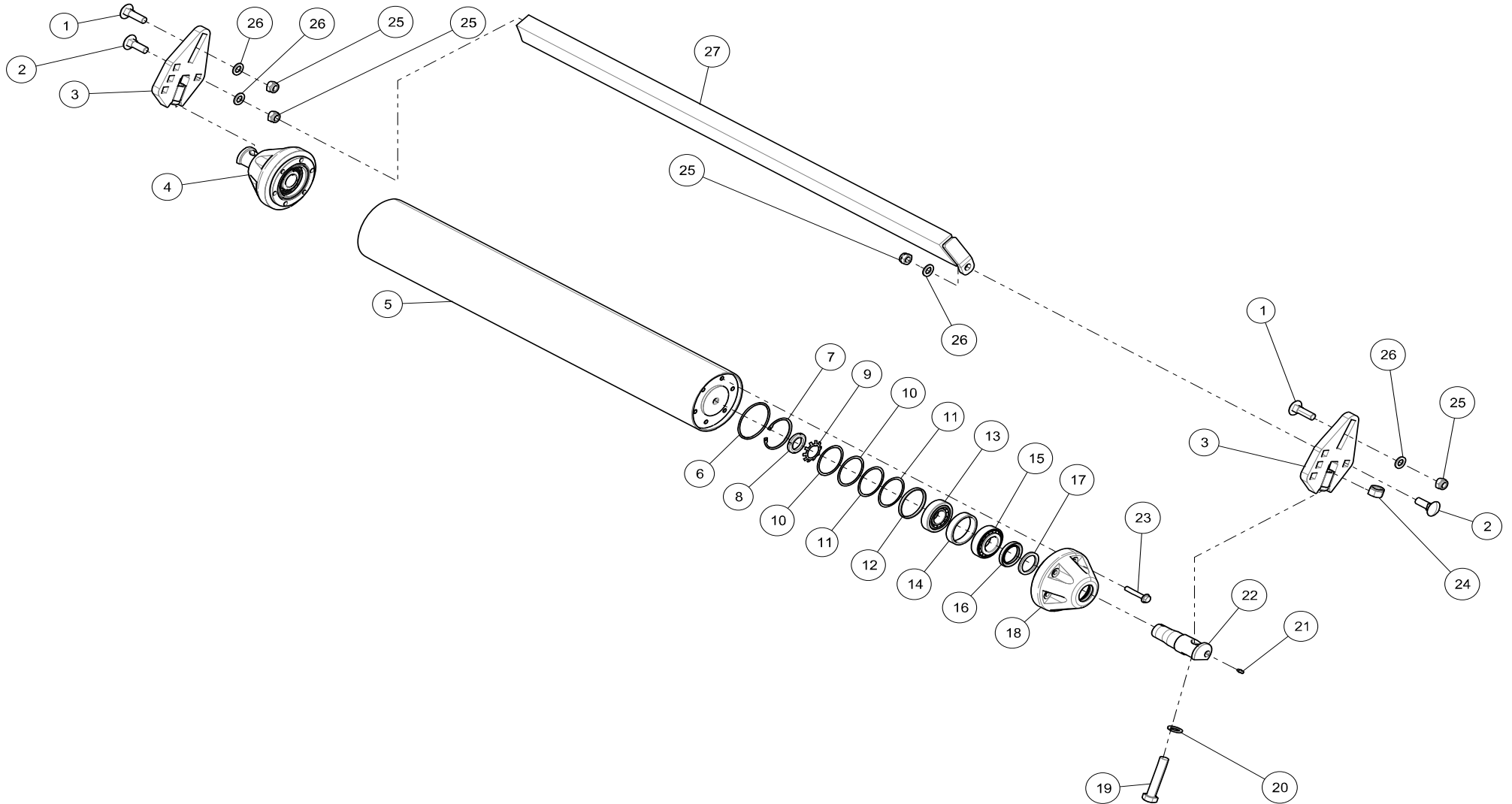
R-MAX

160 200 225 240 260

KEY	PART NO.	QTY	QTY	QTY	QTY	QTY	SERIAL NO.	DESCRIPTION	BESCHREIBUNG	DESIGNATION	OMSCHRIJVING	REMARKS
18	20.10.606	1	1	1	1	1		DECAL	AUFKLEBER	AUTOCOLLANT	STICKER	DANGER (THROWN OBJECTS)
19	10.29.134	2	2	2	2	2		SCREW,CTSK	SCHRAUBE,SENK,ISK	VIS TETE,FRA,SPC	BOUT,VERZ,BZK	DIN7991,M10X100-8.8-ZN
20	EVA001340	1	1	1	1	1		COVER	DECKEL	COUVERCLE	DEKSEL	
21	10.28.118	3	3	3	3	3		SCREW,SOC	ZYL.SCHRAUBE,ISK	VIS A TETE,CYL.SPC	CIL.BOUT,BZK	DIN912,M10X20-8.8-ZN
22	10.29.130	1	1	1	1	1		SCREW,CTSK	SCHRAUBE,SENK,ISK	VIS TETE,FRA,SPC	BOUT,VERZ,BZK	DIN7991,M10X75-8.8-ZN

ROLLER | LAUFWALZE | ROULEAU PALPEUR | LOOPROL

R-MAX





ROLLER | LAUFWALZE | ROULEAU PALPEUR | LOOPROL

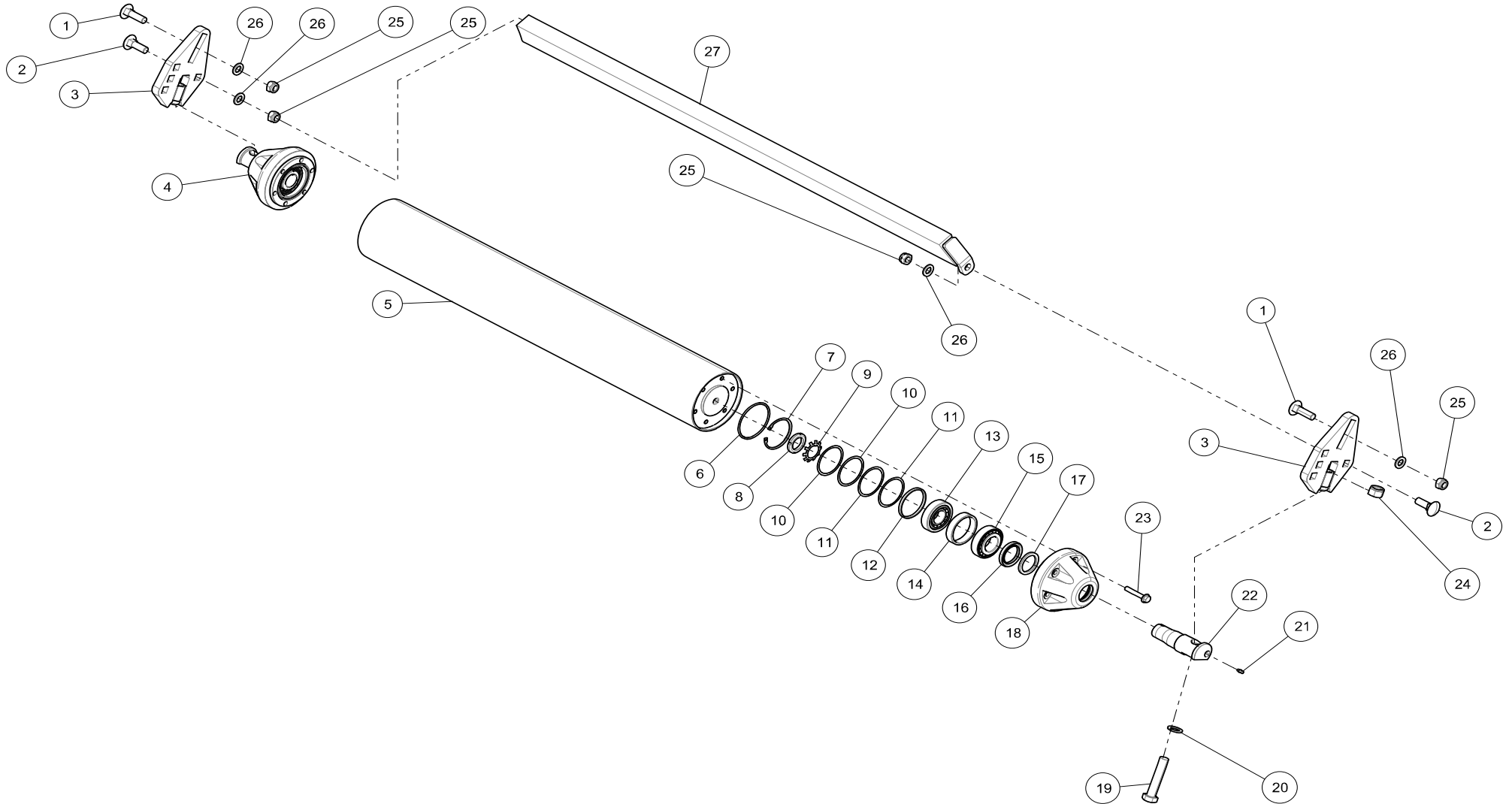
R-MAX

160 200 225 240 260

KEY	PART NO.	QTY	QTY	QTY	QTY	QTY	SERIAL NO.	DESCRIPTION	BESCHREIBUNG	DESIGNATION	OMSCHRIJVING	REMARKS
1	10.14.210	4	4	4	4	4		BOLT,RH,SQNECK	FLACHRUNDSCHRAUBE	VIS A TETE BOMBEE	SLOTBOUT	DIN603,M16X60-8.8-ZN
2	10.14.208	2	2	2	2	2		BOLT,RH,SQNECK	FLACHRUNDSCHRAUBE	VIS A TETE BOMBEE	SLOTBOUT	DIN603,M16X50-8.8-ZN
3	EVA001138	2	2	2	2	2		MOUNTING PLATE	MONTAGEPLATTE	PLAGUE MONTER	MONTAGEPLAAT	
4	EVA001153	2	2	2	2	2		ROLLER END	ACHSSTUMMEL	PALIER DE ROULEAU PALP	LOOPROLPROP	
5	EVA001274							ROLLER	LAUFWALZE	ROULEAU	LOOPROL	120
5	EVA001029	1						ROLLER	LAUFWALZE	ROULEAU	LOOPROL	160
5	EVA001027		1					ROLLER	LAUFWALZE	ROULEAU	LOOPROL	200
5	EVA001364			1				ROLLER	LAUFWALZE	ROULEAU	LOOPROL	225
5	EVA000931				1			ROLLER	LAUFWALZE	ROULEAU	LOOPROL	240
5	EVA001030					1		ROLLER	LAUFWALZE	ROULEAU	LOOPROL	260
6	EVU001550	1	1	1	1	1		O-RING	O-RING	JOINT TORIQUE	O-RING	90X4 NBR
7	12.31.080	1	1	1	1	1		SNAP RING	SICHERUNGSRING	CIRCLIP,ALESAGES	BORGRING,BORING	DIN472,J80X2.5
8	18.51.007	1	1	1	1	1		LOCKNUT	WELLENMUTTER	ECROU DE SERRAGE	BORGMOER	KM-7
9	18.52.007	1	1	1	1	1		LOCK PLATE	SICHERUNGSBLECH	ARRETOIR	BORGRING	MB-7
10	13.03.033	2	2	2	2	2		SHIM	PASSSCHEIBE	RONDELLE D'AJUSTAGE	PASRING	DIN988,70X80X0.5
11	13.03.031	2	2	2	2	2		SHIM	PASSSCHEIBE	RONDELLE D'AJUSTAGE	PASRING	DIN988,70X80X0.1
12	EVU001539	1	1	1	1	1		BUSHING	BUECHSE	BAGUE	BUS	
13	18.11.015	1	1	1	1	1		ROLLER BEARING	KEGELROLLENLAGER	ROULEMENT	KEGELLAGER	30307-J2
14	EVU001538	1	1	1	1	1		BUSHING	BUECHSE	BAGUE	BUS	
15	18.11.011	1	1	1	1	1		ROLLER BEARING	KEGELROLLENLAGER	ROULEMENT	KEGELLAGER	32208-J2/Q
16	EVA001148	1	1	1	1	1		SEAL	SIMMERRING	JOINT A LEVRE	KEERRING	NBR DIN3760 45X65X8
17	EVU001551	1	1	1	1	1		FELT RING	FILZRING	RONDELLE DE FEUTRE	VILTRING	45X58X6,5
18	EVU001552	2	2	2	2	2		ROLLER END	ACHSTUMMEL	PALIER DE ROULEAU PALP	LOOPROLPROP	
19	10.04.267	2	2	2	2	2		SCREW,HEX	SKT.SCHRAUBE	VIS A TETE,HEX	ZESK.BOUT	DIN931,M20X100-8.8-ZN
20	12.11.020	2	2	2	2	2		WASHER	UNTERLEGSCHIEBE	RONDELLE	SLUITRING	DIN125A,M20-ZN

ROLLER | LAUFWALZE | ROULEAU PALPEUR | LOOPROL

R-MAX



ROLLER | LAUFWALZE | ROULEAU PALPEUR | LOOPROL

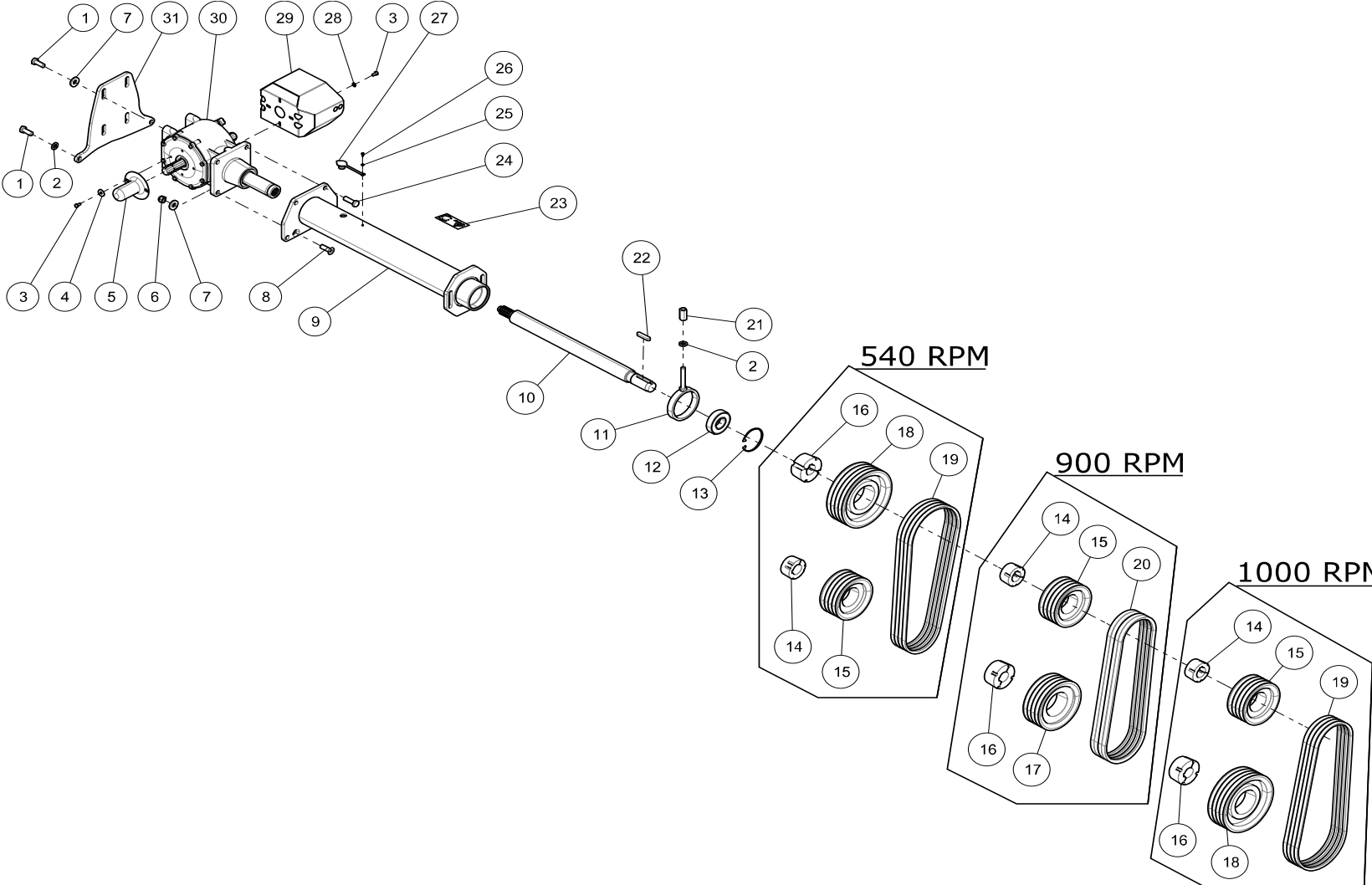
R-MAX

160 200 225 240 260

KEY	PART NO.	QTY	QTY	QTY	QTY	QTY	SERIAL NO.	DESCRIPTION	BESCHREIBUNG	DESIGNATION	OMSCHRIJVING	REMARKS
21	20.03.001	2	2	2	2	2		GREASE ZERK	SCHMIERNIPPEL	GRAISSEUR	SMEERNIPPEL	DIN71412,M6X1-H1
22	EUV001553	1	1	1	1	1		ROLLER SHAFT	ACHSE	ARBRE	LOOPROLAS	
23	10.34.127	6	6	6	6	6		SCREW,HEX,FL	SKT.SCHRAUBE	VIS A TETE,EMB.	ZESK.TAPBOUT,FL	DIN6921,M10X60-10.9-ZN
24	11.05.020	2	2	2	2	2		LOCKNUT	SICHERUNGSMUTTER	CONTRE-ECROU	ZESK.BORGMOER	DIN985,M20-8-ZN
25	11.05.016	6	6	6	6	6		LOCKNUT	SICHERUNGSMUTTER	CONTRE-ECROU	ZESK.BORGMOER	DIN985,M16-8-ZN
26	12.11.016	6	6	6	6	6		WASHER	UNTERLEGSCHIEBE	RONDELLE	SLUITRING	DIN125A,M16-ZN
27	EVA001275							SCRAPER	ABSTREIFER	RACLOIR	SCHRAPER	120
27	EVA001036	1						SCRAPER	ABSTREIFER	RACLOIR	SCHRAPER	160
27	EVA001034		1					SCRAPER	ABSTREIFER	RACLOIR	SCHRAPER	200
27	EVA001366			1				SCRAPER	ABSTREIFER	RACLOIR	SCHRAPER	225
27	EVA000932				1			SCRAPER	ABSTREIFER	RACLOIR	SCHRAPER	240
27	EVA001038					1		SCRAPER	ABSTREIFER	RACLOIR	SCHRAPER	260

SPEED | DREHZAHL | VITESSE | TOERENTAL

R-MAX



SPEED | DREHZAHL | VITESSE | TOERENTAL

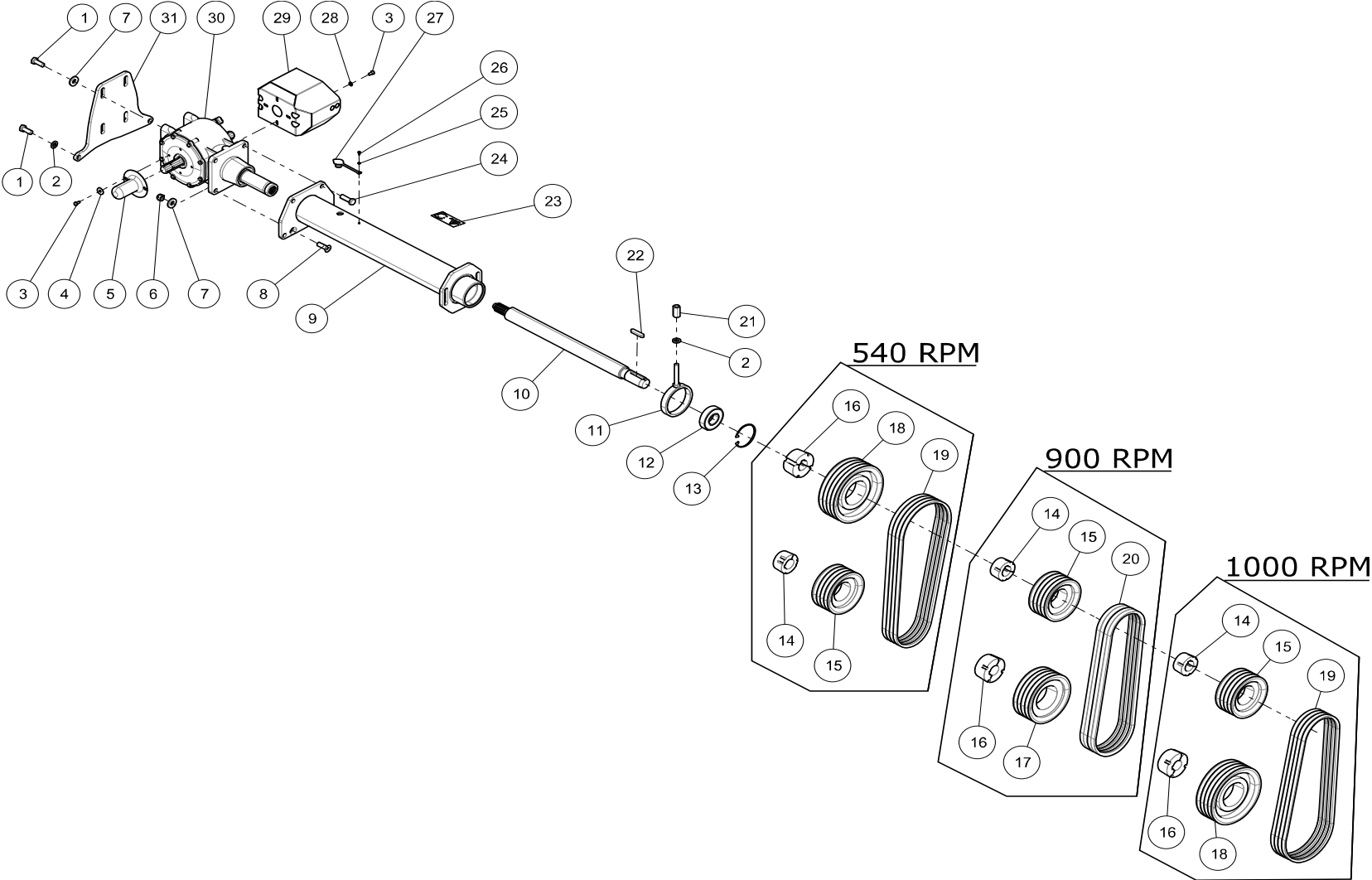
R-MAX

160 200 225 240 260

KEY	PART NO.	QTY	QTY	QTY	QTY	QTY	SERIAL NO.	DESCRIPTION	BESCHREIBUNG	DESIGNATION	OMSCHRIJVING	REMARKS
1	10.02.206	6	6	6	6	6		SCREW,HEX	SKT.SCHRAUBE	VIS A TETE,HEX	ZESK.TAPBOUT	DIN933,M16X40-8.8-ZN
2	12.11.016	2	2	2	2	2		WASHER	UNTERLEGSCHIEBE	RONDELLE	SLUITRING	DIN125A,M16-ZN
3	10.02.087	6	6	6	6	6		SCREW,HEX	SKT.SCHRAUBE	VIS A TETE,HEX	ZESK.TAPBOUT	DIN933,M8X16-8.8-ZN
4	12.15.008	2	2	2	2	2		MUDGUARD WASHER	KOTFLUGELSCHEIBE	RONDELLE DE CARROSSE	CARROSSERIERING	M8X30X1.5 ZN
5	27.10.181	1	1	1	1	1		PROTECTION CAP	GETRIEBE SCHUTZ	PROTECTION	AFSCHERMKAP	
6	11.05.016	4	4	4	4	4		LOCKNUT	SICHERUNGSMUTTER	CONTRE-ECROU	ZESK.BORGMOER	DIN985,M16-8-ZN
7	12.05.516	6	6	6	6	6		WASHER	UNTERLEGSCHIEBE	RONDELLE	SLUITRING	DIN7349,M16-ZN
8	10.29.208	2	2	2	2	2		SCREW,CTSK	SCHRAUBE,SENK,ISK	VIS TETE,FRA,SPC	BOUT,VERZ,BZK	DIN7991,M16X50-8.8
9	EVA001365	1	1	1				SHAFT HOUSING	ANTRIEBSGEHÄUSE	CASE ARBRE	AANDRIJFHUIS	160-225
9	45.09.620				1	1		SHAFT HOUSING	ANTRIEBSGEHAEUSE	CASE ARBRE	AANDRIJFHUIS	240-260
10	EVU002186	1	1	1				DRIVE SHAFT	ANTRIEBSWELLE	ARBRE D'ENTRAINEMENT	AANDRIJFAS	160-225
10	45.09.623				1	1		DRIVE SHAFT	ANTRIEBSWELLE	ARBRE D'ENTRAINEMENT	AANDRIJFAS	240-260
11	45.09.653	1	1	1	1	1		TENSIONER	SPANNER	TENSIONER	SPANNER	
12	18.05.019	1	1	1	1	1		BEARING	KUEGELLAGER	ROULEMENT	KOGELLAGER	6309-2RS1/C3
13	12.31.100	1	1	1	1	1		SNAP RING	SICHERUNGSRING	CIRCLIP,ALESAGES	BORGRING,BORING	DIN472,J100X3
14	36.06.005	1	1	1	1	1		TL CLAMP BUSHING	TL KLEMBUECHSE	TL BAGUE	TL KLEMBUS	2517 DIA45
15	36.06.211	1	1	1	1	1		V-BELT PULLEY	KEILRIEMENSCHIEBE	POULIE A GORGES	V-SNAARSCHIJF	180SPB4-TL2517
16	36.06.008	1	1	1	1	1		TL CLAMP BUSHING	KLEMMBUECHSE	BUSELURE DE SERRAGE	TL KLEMBUS	3020-45
17	EVU002607	1	1	1	1	1		V-BELT PULLEY	KEILRIEMENSCHIEBE	POULIE A GORGES	V-SNAARSCHIJF	212B4-TL 3020
18	36.06.217	1	1	1	1	1		V-BELT PULLEY	KEILRIEMENSCHIEBE	POULIE A GORGES	V-SNAARSCHIJF	250SPB4TL-3020
19	EVU002103	4	4	4	4	4		V-BELT	KEILRIEMEN	COURROIE	V-SNAAR	XPB-1600
20	19.08.005	2	2	2	2	2		POWERBAND	KRAFTBAND	COURROIE 'POWER'	KRACHTBAND	
21	11.15.016	1	1	1	1	1		COUPLING NUT	VERBINDUNGSMUTTER	ECROU COUPLER	VERBINDINGSMOER	DIN6334,M16-3XD-6-ZN
22	15.09.063	1	1	1	1	1		KEY	KEIL	CLAVETTE	SPIE	14X9X63 DIN6885A
23	20.10.601	1	1	1	1	1		DECAL	AUFKLEBER	AUTOCOLLANT	STICKER	540RPM CW

SPEED | DREHZAHL | VITESSE | TOERENTAL

R-MAX



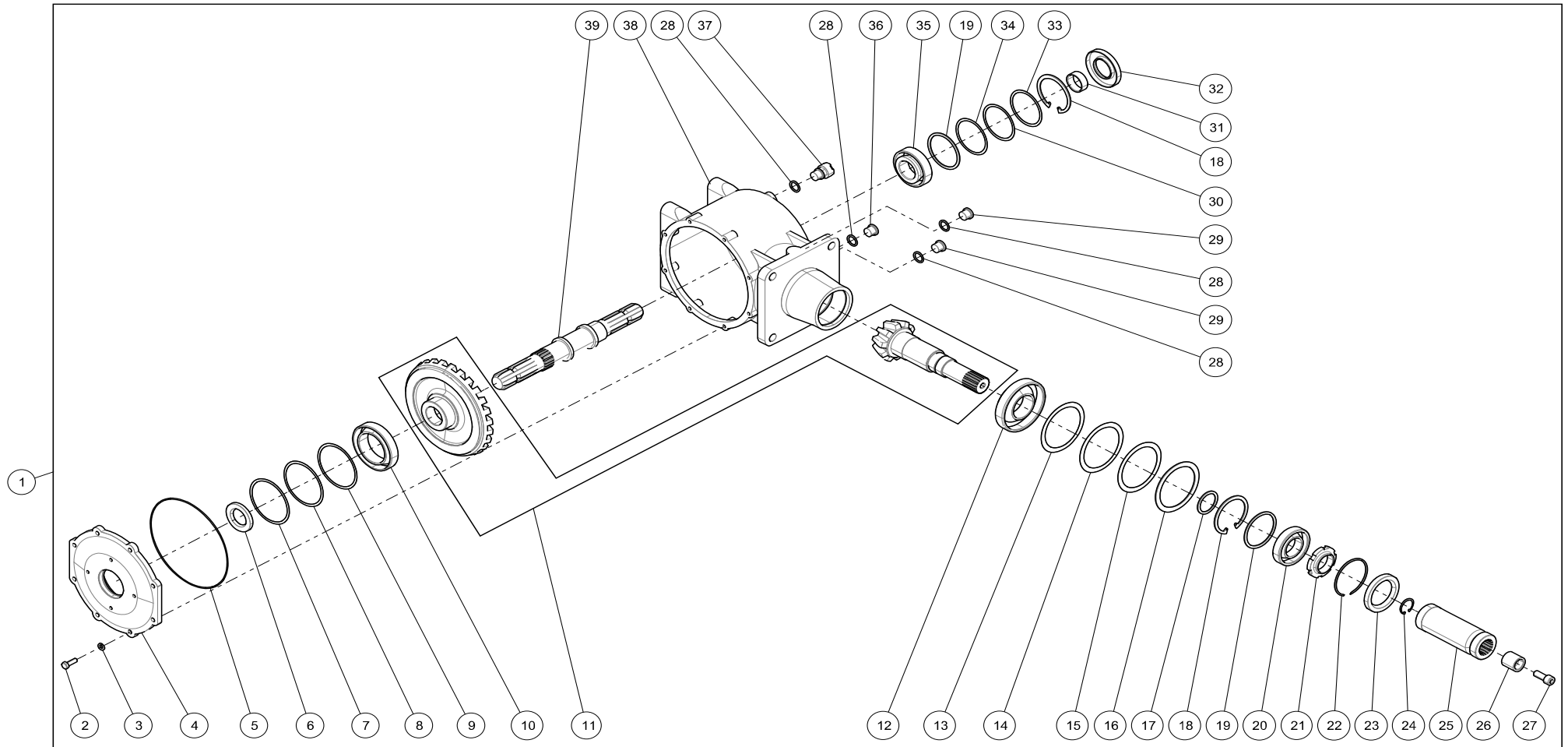
SPEED | DREHZAHL | VITESSE | TOERENTAL

R-MAX

160 200 225 240 260

KEY	PART NO.					SERIAL NO.	DESCRIPTION	BESCHREIBUNG	DESIGNATION	OMSCHRIJVING	REMARKS
23	20.10.600	1	1	1	1	1	DECAL	AUFKLEBER	AUTOCOLLANT	STICKER	540RPM CCW
23	EVU002251	1	1	1	1	1	DECAL	AUFKLEBER	AUTOCOLLANT	STICKER	900RPM CW
23	EVU001992	1	1	1	1	1	DECAL	AUFKLEBER	AUTOCOLLANT	STICKER	900RPM CCW
23	20.10.603	1	1	1	1	1	DECAL	AUFKLEBER	AUTOCOLLANT	STICKER	1000RPM CW
23	20.10.602	1	1	1	1	1	DECAL	AUFKLEBER	AUTOCOLLANT	STICKER	1000RPM CCW
24	10.02.208	2	2	2	2	2	SCREW,HEX	SKT.SCHRAUBE	VIS A TETE,HEX	ZESK.TAPBOUT	DIN933,M16X50-8.8-ZN
25	12.11.005	1	1	1	1	1	WASHER	UNTERLEGSCHIEBE	RONDELLE	SLUITRING	DIN125A,M5-ZN
26	10.13.038	1	1	1	1	1	CHEESE HEAD SCREW,	ZYLINDERSCHRAUBE,SCHLITZ	VIS A TETE CYLINDR. FEND	CILINDERSCHROEF,ZA	DIN84,M5X12-ZN
27	26.10.008	1	1	1	1	1	DUSTCAP	STAUBKAPPE	PROTECTEUR	STOFPLUG	
28	12.11.008	4	4	4	4	4	WASHER	UNTERLEGSCHIEBE	RONDELLE	SLUITRING	DIN125A,M8-ZN
29	EVA001361	1	1	1	1	1	PROTECTION COVER	ABDECKUNG	COUVERCLE	AFSCHERMKAP	
30	28.01.124	1	1	1	1	1	GEARBOX	GETRIEBE	BOITE DE VITESSE	TANDWIELKAST	1:2.7
31	EVU002105	1	1	1	1	1	MOUNTING PLATE	MONTAGEPLATTE	PLAQUE MONTER	MONTAGEPLAAT	

R-MAX



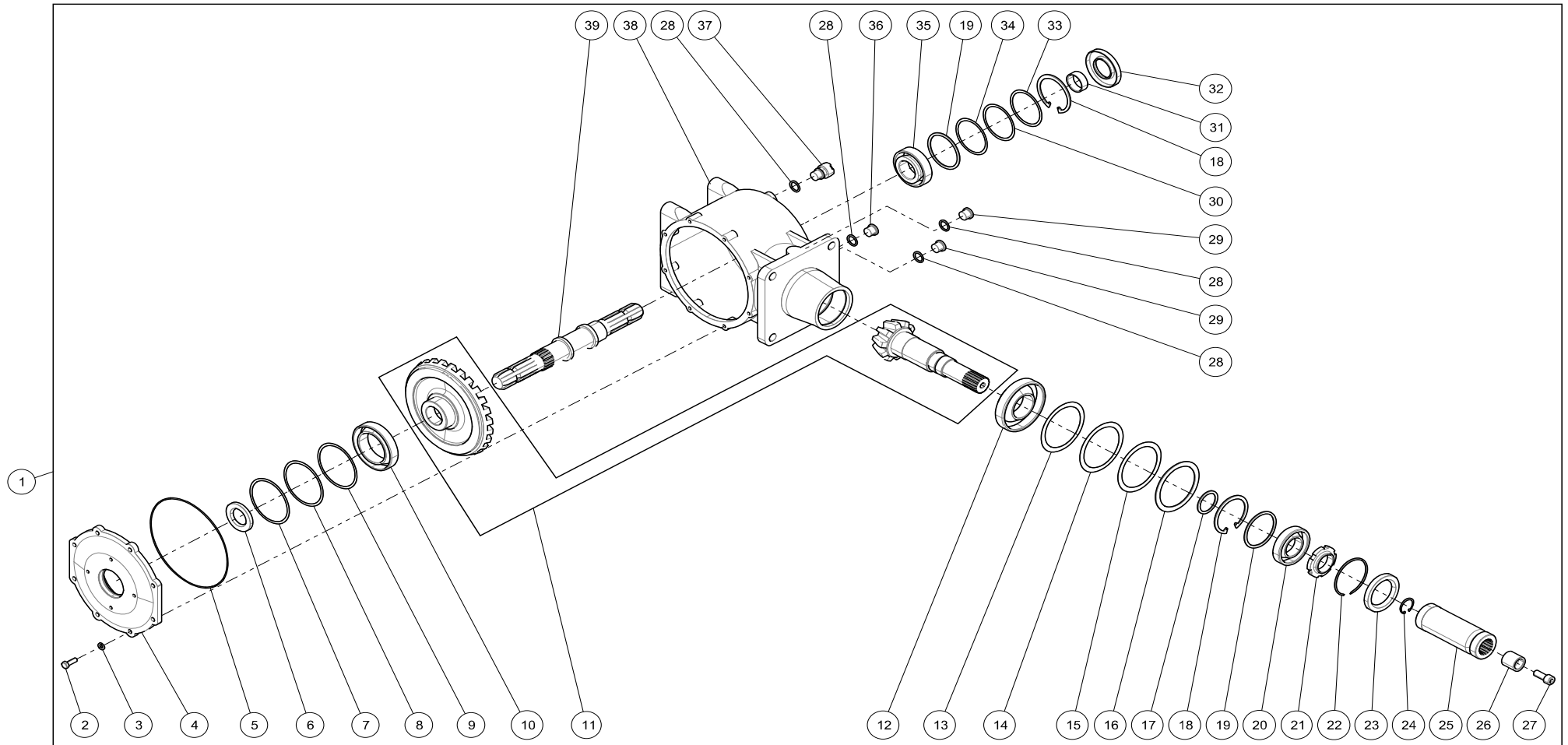


GEARBOX | RADGETRIEBE | BOITE DE VITESSE | TANDWIELKAST

R-MAX

KEY	PART NO.	QTY				SERIAL NO.	DESCRIPTION	BESCHREIBUNG	DESIGNATION	OMSCHRIJVING	REMARKS
1	28.01.124	1					GEARBOX	GETRIEBE	BOITE DE VITESSE	TANDWIELKAST	1:2.7
2	10.02.091	8					SCREW,HEX	SKT.SCHRAUBE	VIS A TETE,HEX	ZESK.TAPBOUT	DIN933,M8X25-8.8-ZN
3	12.01.008	8					WASHER,SPRING	FEDERRING	RONDELLE FREIN	VEERRING	DIN128,M8-ZN
4	28.03.036	1					COVER	DECKEL	COUVERCLE	DEKSEL	
5	17.02.044	1					O-RING	RUNDSCHNURRING	JOINT TORIQUE	O-RING	194X2
6	17.01.031	1					SEAL	SIMMERRING	JOINT A LEVRE	KEERRING M/STOFLIP	CB35X62X7
7	28.09.049	x					SHIM	PASSSCHEIBE	RONDELLE DE REGLAGE	AFSTELRING	90X100X0.5MM
8	28.09.048	x					SHIM	PASSSCHEIBE	RONDELLE DE REGLAGE	AFSTELRING	90X100X0.3MM
9	28.09.047	x					SHIM	PASSSCHEIBE	RONDELLE DE REGLAGE	AFSTELRING	90X100X0.1MM
10	18.11.024	1					ROLLER BEARING	KEGELROLLENLAGER	ROULEMENT	KEGELLAGER	32013 X/Q
11	28.05.070	1					CROWN WHEEL & PINION	KEGELRADSATZ	PIGNON D'ANGLE	PIONAS & KEGELWIEL	
12	18.11.017	1					ROLLER BEARING	KEGELROLLENLAGER	ROULEMENT	KEGELLAGER	31310-J2/QCL7C
13	13.03.021	x					SHIM	PASSSCHEIBE	RONDELLE D'AJUSTAGE	PASRING	DIN988,90X110X0.1
14	13.03.022	x					SHIM	PASSSCHEIBE	RONDELLE D'AJUSTAGE	PASRING	DIN988,90X110X0.3
15	13.03.023	x					SHIM	PASSSCHEIBE	RONDELLE D'AJUSTAGE	PASRING	DIN988,90X110X0.5
16	28.07.041	1					RING	STUETZSCHEIBE	RONDELLE ENTRETOISE	STEUNRING	
17	28.07.042	1					SPACER RING	DISTANZRING	ENTRETOISE	AFSTANDSRING	
18	12.31.080	2					SNAP RING	SICHERUNGSRING	CIRCLIP,ALESAGES	BORGRING,BORING	DIN472,J80X2.5
19	13.03.050	2					SHIM	PASSSCHEIBE	RONDELLE D'AJUSTAGE	PASRING	DIN988,63X80X1.0MM
20	18.11.010	1					ROLLER BEARING	KEGELROLLENLAGER	ROULEMENT	KEGELLAGER	30208-J2
21	28.08.040	1					NUT	MUTTER	ECROU	BORGMOER	M40X1.5
22	12.32.580	1					LOCK WASHER	SICHERUNGSBLECH	JONC D'ARRET	BORGRING	SB80
23	17.01.047	1					SEAL	SIMMERRING	JOINT	KEERRING	R55X80X10
24	12.35.032	1					SNAP RING	SICHERUNGSRING	CIRCLIP,ALESAGES	BORGRING,BORING	DIN472 J32X1,2
25	28.06.108	1					SPLINE COUPLING	PROFILBUCHSE	MOYEU	PROFIELBUS	

R-MAX



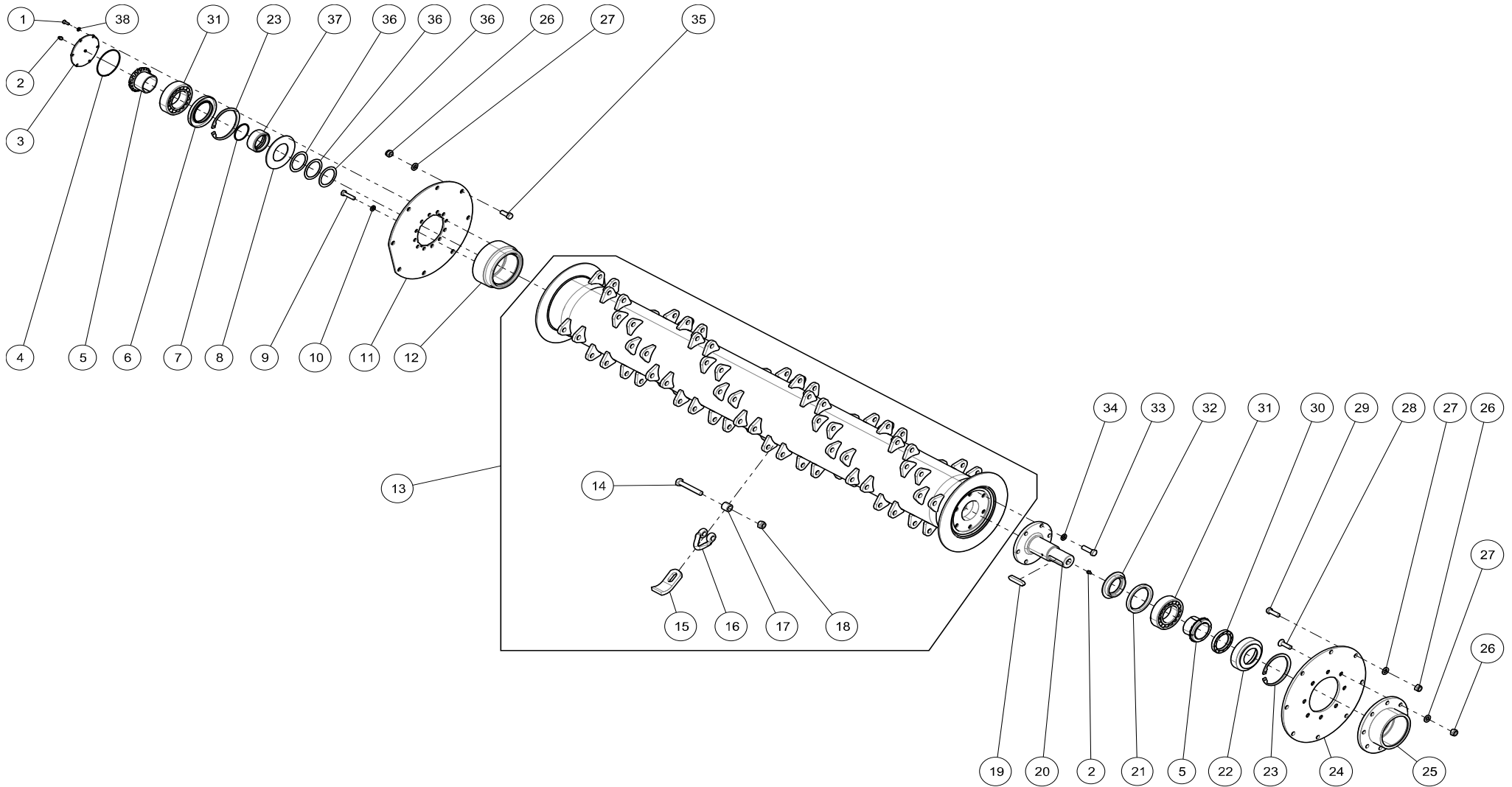
GEARBOX | RADGETRIEBE | BOITE DE VITESSE | TANDWIELKAST

**R-MAX**

KEY	PART NO.	QTY				SERIAL NO.	DESCRIPTION	BESCHREIBUNG	DESIGNATION	OMSCHRIJVING	REMARKS
26	28.06.109	1					CENTER BUSH	ZENTRIERBUCHSE	ENTRETOISE	CENTREERBUS	
27	10.28.652	1					SCREW,SOC	ZYL.SCHRAUBE,ISK	VIS A TETE,CYL.SPC	CIL.BOUT,BZK	DIN912,M12X30-12.9
28	13.02.004	4					SEALING RING,COPPER	DICHTRING,KUPFER	RONDELLE,CUIVRE	AFDICHTRING,KOPER	DIN7603A-18X24X1.5
29	11.11.318	2					PLUG	VERSCHLUSSSCHRAUBE	BOUCHON	KRAAGPLUG	M18X1.5 DIN910
30	13.03.032	x					SHIM	PASSSCHEIBE	RONDELLE D'AJUSTAGE	PASRING	DIN988,70X80X0.3
31	28.07.043	1					RING	LAUFRING	ENTRETOISE	LOOPRING	
32	17.01.014	1					SEAL	SIMMERRING	JOINT A LEVRE	KEERRING M/STOFLIP	CC40X80X10
33	13.03.033	x					SHIM	PASSSCHEIBE	RONDELLE D'AJUSTAGE	PASRING	DIN988,70X80X0.5
34	13.03.031	x					SHIM	PASSSCHEIBE	RONDELLE D'AJUSTAGE	PASRING	DIN988,70X80X0.1
35	18.11.011	1					ROLLER BEARING	KEGELROLLENLAGER	ROULEMENT	KEGELLAGER	32208-J2/Q
36	28.08.053	1					DRAIN PLUG	ENTLUEFTUNGSNIPPEL	BOUCHON	AFTAPPLUG	MAGNETIC
37	28.08.001	1					AIR BREATHER	ENTLUEFTUNGSVENTIL	RENIFLARD D'AIR	ONTLUCHTINGSPLUG	M18X1.5
38	28.02.220	1					GEARBOX CASE	GETRIEBEGEHÄUSE	BOITIER DE RENVOI D'ANG	TANDWIELKASTHUIS	
39	28.06.030	1					DRIVE SHAFT	ANTRIEBSWELLE	ARBRE D'ENTRAINEMENT	AANDRIJFAS	

ROTOR SHAFT | ROTORWELLE | ROTOR | ROTORAS

R-MAX



ROTOR SHAFT | ROTORWELLE | ROTOR | ROTORAS

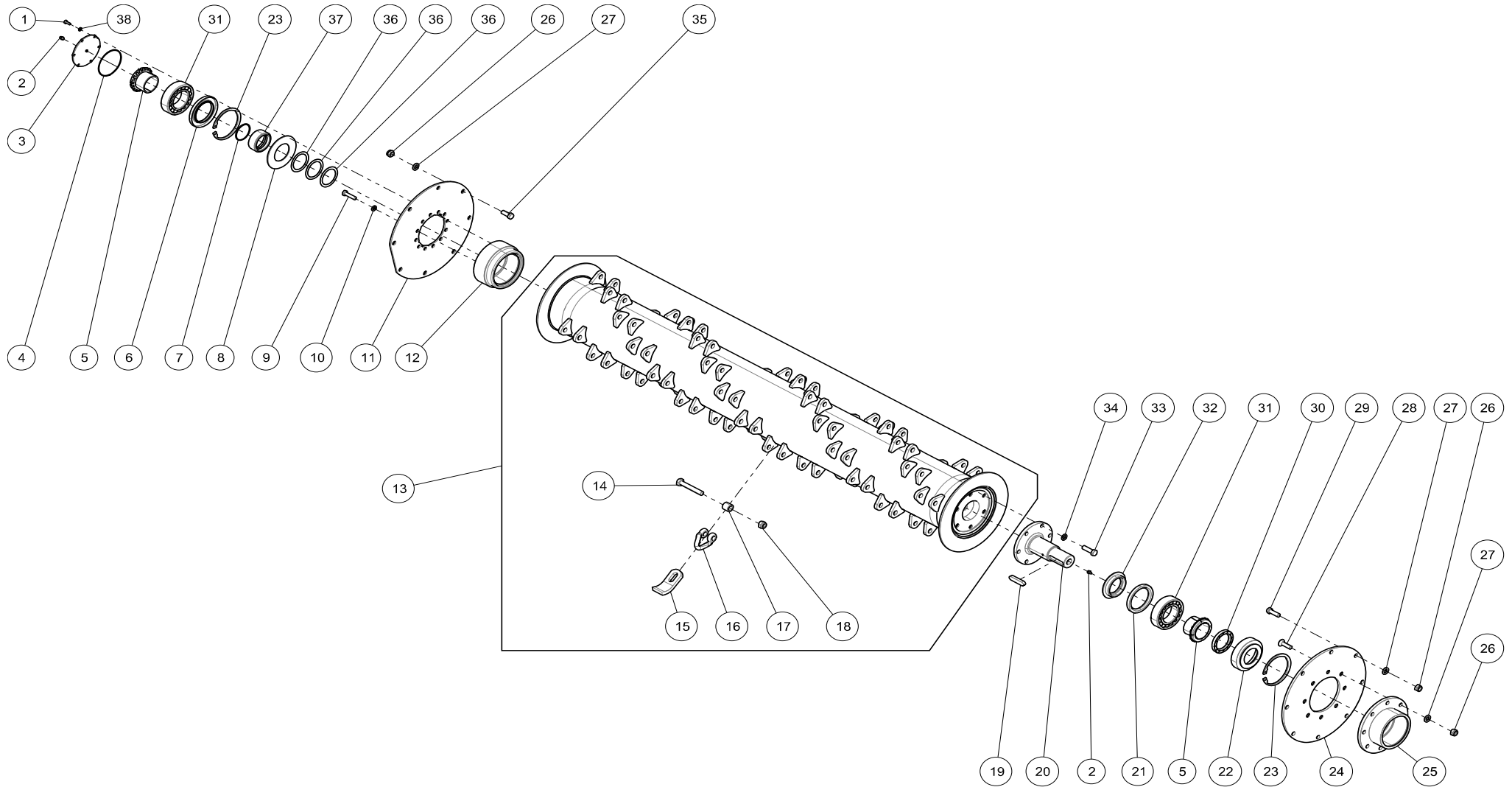
R-MAX

160 200 225 240 260

KEY	PART NO.	QTY	QTY	QTY	QTY	QTY	SERIAL NO.	DESCRIPTION	BESCHREIBUNG	DESIGNATION	OMSCHRIJVING	REMARKS
1	10.02.061	6	6	6	6	6		SCREW,HEX	SKT.SCHRAUBE	VIS A TETE,HEX	ZESK.TAPBOUT	DIN933,M6X16-8.8-ZN
2	20.03.003	2	2	2	2	2		GREASE ZERK	SCHMIERNIPPEL	GRAISSEUR	SMEERNIPPEL	DIN71412,M8X1.25-H1
3	EVU001528	1	1	1	1	1		END COVER	ABSCHLUSSDECKEL	COUVERCLE BORGNE	EINDDEKSEL	
4	EVU001548	1	1	1	1	1		O-RING	O-RING	JOINT TORIQUE	O-RING	92X2 NBR
5	18.50.001	2	2	2	2	2		ADAPTER SLEEVE	EINSATZHULSE	MANCHON DE REDUCTION	TREKBUS	H312
6	17.01.035	1	1	1	1	1		SEAL	SIMMERRING	JOINT A LEVRE	KEERRING	R70X110X10
7	EVU001549	1	1	1	1	1		O-RING	O-RING	JOINT TORIQUE	O-RING	55X2,50 NBR
8	EVU001527	1	1	1	1	1		DISC	SCHEIBE	DISQUE	SCHIJF	63X118X3MM
9	10.02.123	8	8	8	8	8		SCREW,HEX	SKT.SCHRAUBE	VIS A TETE,HEX	ZESK.TAPBOUT	DIN933,M10X40-8.8-ZN
10	12.01.010	8	8	8	8	8		WASHER,SPRING	FEDERRING	RONDELLE FREIN	VEERRING	DIN128,M10-ZN
11	EVU001529	1	1	1	1	1		BEARING PLATE	LAGERPLATTE	PLAQUE BOITIER	LAGERPLAAT	
12	EVU001535	1	1	1	1	1		BEARING HOUSING	LAGERGEHAEUSE	PALIER PARLE-COUTEAU	LAGERHUIS	RIGHT
13	EVA001026	1						ROTOR SHAFT CPL.	ROTORWELLE KPL.	ARBRE ROTOR CPL.	ROTORAS KPL.	160 (40X12)
13	EVA001021		1					ROTOR SHAFT CPL.	ROTORWELLE KPL.	ARBRE ROTOR CPL.	ROTORAS KPL.	200 (40X12)
13	EVA001360			1				ROTOR SHAFT CPL.	ROTORWELLE KPL.	ARBRE ROTOR CPL.	ROTORAS KPL.	225 (40X12)
13	EVA000907				1			ROTOR SHAFT CPL.	ROTORWELLE KPL.	ARBRE ROTOR CPL.	ROTORAS KPL.	240 (40X12)
13	EVA000915					1		ROTOR SHAFT CPL.	ROTORWELLE KPL.	ARBRE ROTOR CPL.	ROTORAS KPL.	260 (40X12)
14	45.03.220	48	60	66	72	78		SCREW,HEX	SKT.SCHRAUBE	VIS A TETE,HEX	ZESK.BOUT	M14X88/20-10.9
15	45.03.190	48	60	66	72	78		FLAIL	SCHLEGEL	FLEAUX	KLEPEL	(40X12)
16	45.03.200	48	60	66	72	78		FLAIL SHACKLE	SCHLEGELBUEGEL	MANILLE	KLEPELBEUGEL	TWISTED 13MM
17	45.03.210	48	60	66	72	78		SPACER	DISTANZBUECHSE	ENTRETOISE	AFSTANDBUS	16MM
18	11.05.014	48	60	66	72	78		LOCKNUT	SICHERUNGSMUTTER	CONTRE-ECROU	ZESK.BORGMOER	DIN985,M14-8-ZN
19	15.09.060	1	1	1	1	1		KEY	KEIL	CLAVETTE	SPIE	14X9X60 DIN6885A
20	EVU002094	1	1	1	1	1		DRIVE SHAFT	ANTRIEBSWELLE	ARBRE D'ENTRAINEMENT	AANDRIJFAS	
21	EVA001147	1	1	1	1	1		SEAL	SIMMERRING	JOINT A LEVRE	KEERRING	NBR DIN3760 75X100X10

ROTOR SHAFT | ROTORWELLE | ROTOR | ROTORAS

R-MAX



ROTOR SHAFT | ROTORWELLE | ROTOR | ROTORAS

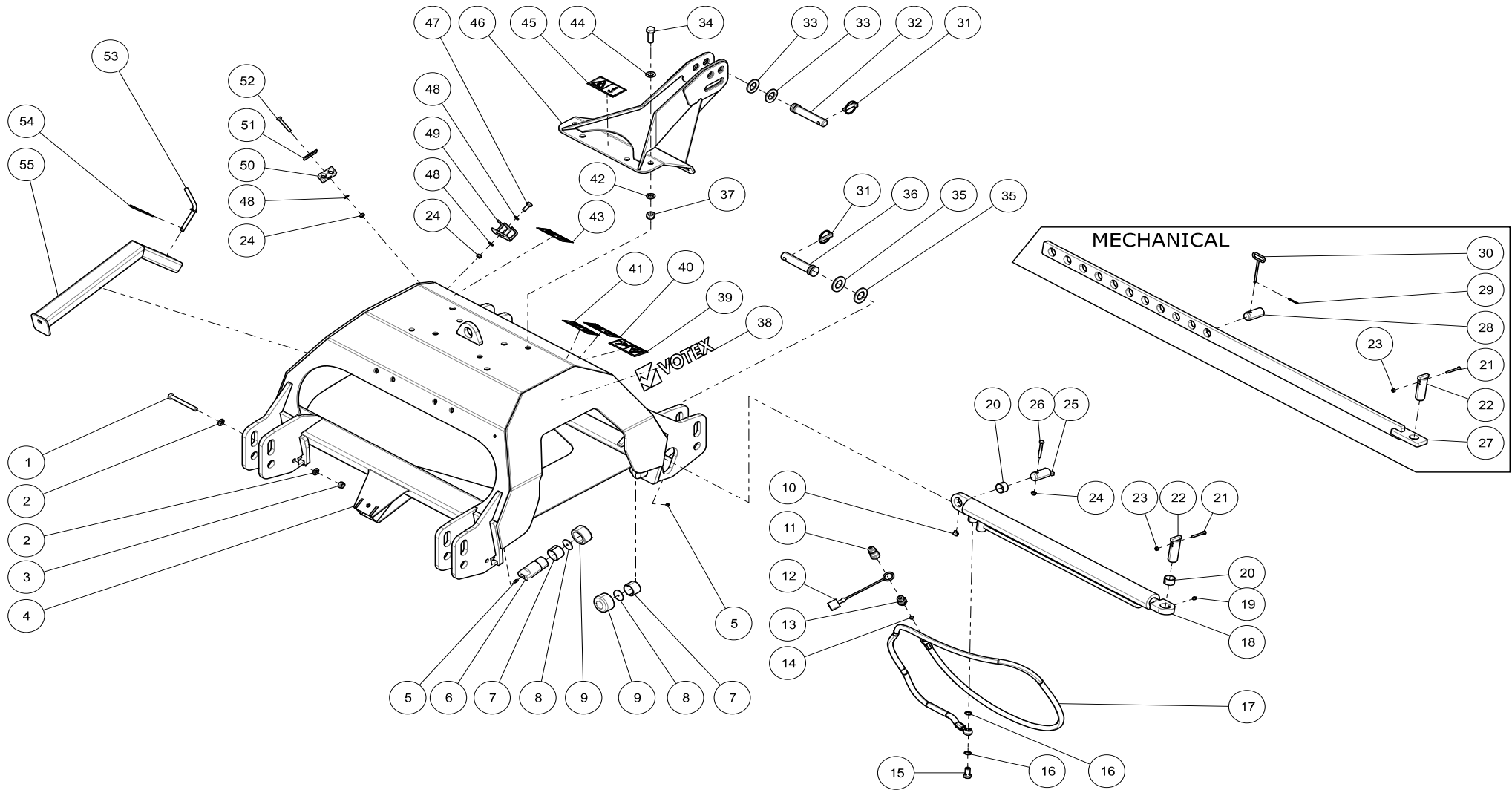
R-MAX

160 200 225 240 260

KEY	PART NO.	QTY	QTY	QTY	QTY	QTY	SERIAL NO.	DESCRIPTION	BESCHREIBUNG	DESIGNATION	OMSCHRIJVING	REMARKS
22	45.04.286	1	1	1	1	1		BUSHING OUTSIDE	DISTANZBUECHSE	ENTRETOISE	AFSTANDBUS	
23	12.31.110	2	2	2	2	2		SNAP RING	SICHERUNGSRING	CIRCLIP,ALESAGES	BORGRING,BORING	DIN472,J110X4
24	EVU002092	1	1	1	1	1		BEARING PLATE	LAGERPLATTE	PLAQUE BOITIER	LAGERPLAAT	LEFT
25	EVU002093	1	1	1	1	1		BEARING HOUSING	LAGERGEHAUSE	PALIER PARTE-COUTEAU	LAGERHUIS	
26	11.05.012	24	24	24	24	24		LOCKNUT	SICHERUNGSMUTTER	CONTRE-ECROU	ZESK.BORGMOER	DIN985,M12-8-ZN
27	12.11.012	24	24	24	24	24		WASHER	UNTERLEGSCHIEBE	RONDELLE	SLUITRING	DIN125A,M12-ZN
28	10.29.154	8	8	8	8	8		SCREW,CTSK	SCHRAUBE,SENK,ISK	VIS TETE,FRA,SPC	BOUT,VERZ,BZK	DIN7991,M12X40-8.8-ZN
29	10.02.153	8	8	8	8	8		SCREW,HEX	SKT.SCHRAUBE	VIS A TETE,HEX	ZESK.TAPBOUT	DIN933,M12X35-8.8-ZN
30	17.01.047	1	1	1	1	1		SEAL	SIMMERRING	JOINT	KEERRING	R55X80X10
31	18.08.003	2	2	2	2	2		BALL BEARING	KUGELLAGER	ROULEMENT A BILLES	KOGELLAGER	2212EKTN9
32	EVU001468	1	1	1	1	1		LABYRINTH	LABYRINTH	LABYRINTHE	LABYRINT	
33	10.02.154	6	6	6	6	6		SCREW,HEX	SKT.SCHRAUBE	VIS A TETE,HEX	ZESK.TAPBOUT	DIN933,M12X40-8.8-ZN
34	12.01.012	6	6	6	6	6		WASHER,SPRING	FEDERRING	RONDELLE FREIN	VEERRING	DIN128,M12-ZN
35	10.02.152	8	8	8	8	8		SCREW,HEX	SKT.SCHRAUBE	VIS A TETE,HEX	ZESK.TAPBOUT	DIN933,M12X30-8.8-ZN
36	13.03.004	x	x	x	x	x		SHIM	PASSSCHEIBE	RONDELLE D'AJUSTAGE	PASRING	DIN988,56X72X1.0
37	EVU001536	1	1	1	1	1		BUSHING	BUECHSE	BAGUE	BUS	
38	12.01.006	6	6	6	6	6		WASHER,SPRING	FEDERRING	RONDELLE FREIN	VEERRING	DIN128,M6-ZN

3-POINT LINKAGE | DREIPUNKTAUFHÄNGUNG | ATTELAGE 3-POINT | DRIEPUNTSFRAME

R-MAX





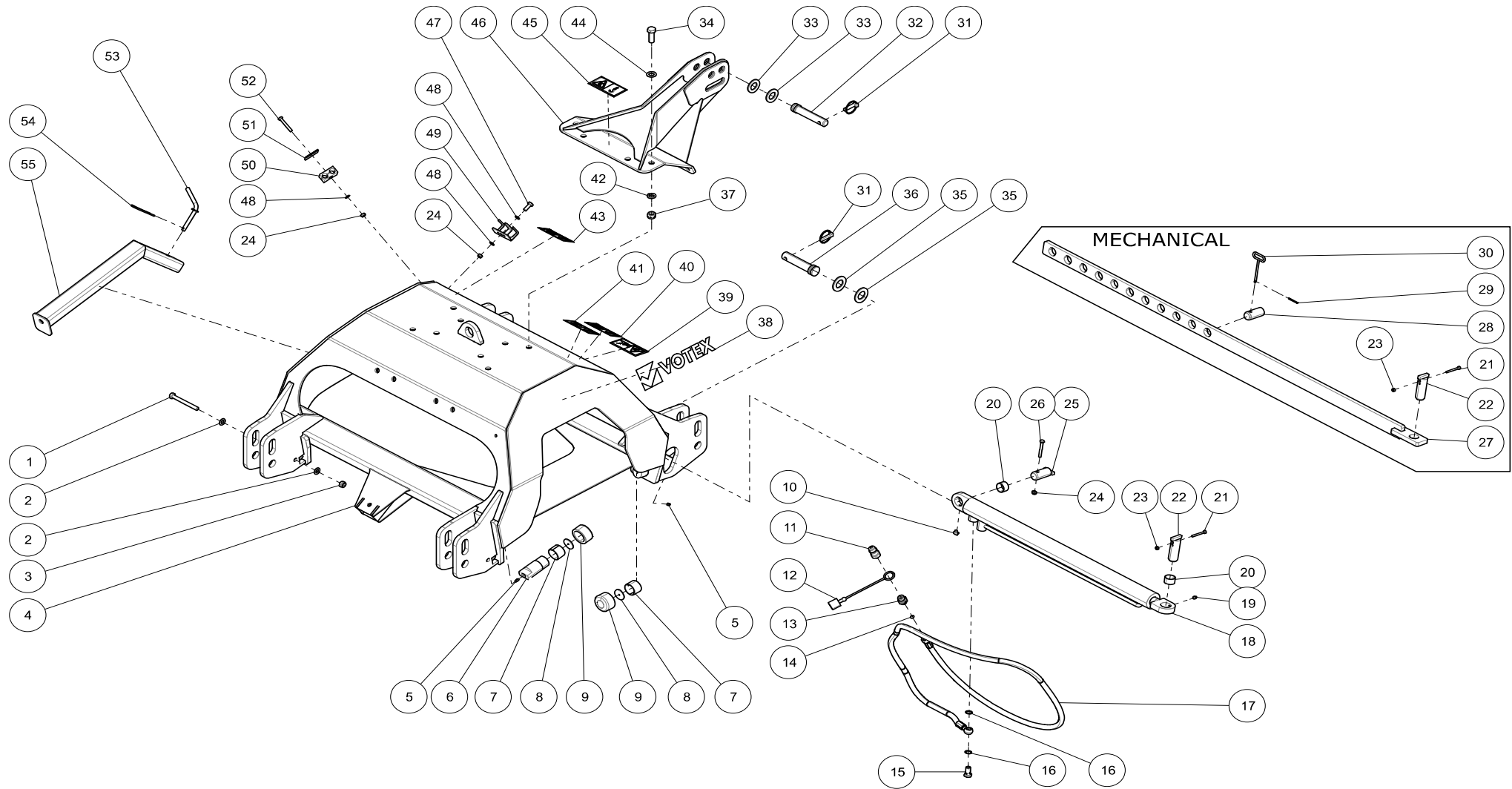
3-POINT LINKAGE | DREIPUNKTAUFHÄNGUNG | ATTELAGE 3-POINT | DRIEPUNTSFRAME

R-MAX

KEY	PART NO.	QTY				SERIAL NO.	DESCRIPTION	BESCHREIBUNG	DESIGNATION	OMSCHRIJVING	REMARKS
1	AA-06-30	2					SCREW,HEX	SKT.SCHRAUBE	VIS A TETE,HEX	ZESK.BOUT	DIN931,M12X110-8.8-ZN
2	12.11.012	4					WASHER	UNTERLEGSCHIEBE	RONDELLE	SLUITRING	DIN125A,M12-ZN
3	11.05.012	2					LOCKNUT	SICHERUNGSMUTTER	CONTRE-ECROU	ZESK.BORGMOER	DIN985,M12-8-ZN
4	EVA001345	1					THREE POINT FRAME	DREIPUNKTRAHMEN	BATI 3 POINTS	DRIEPUNTSBOK	
5	20.03.001	4					GREASE ZERK	SCHMIERNIPPEL	GRAISSEUR	SMEERNIPPEL	DIN71412,M6X1-H1
6	EVU002096	2					SHAFT,ADJUSTABLE	WELLE,VERSTELLBAR	ARBRE,ADJUSTABLE	AS,VERSTELBAAR	
7	18.15.050	4					SLIDE BEARING	GLEITLAGER	APPUI GLISSANT	GLIJLAGER	40.44.30A
8	45.07.756	4					DISC	SCHEIBE	DISC	KUNSTSTOF SCHIJF	
9	45.07.760	4					ROLL	ROL	ROLLE	ROL	
10	20.03.005	1					GREASE ZERK	SCHMIERNIPPEL	GRAISSEUR	SMEERNIPPEL	DIN71412,M8X1.25-H3
11	26.10.010	2					COUPLING ADAPTOR	EINSCHRAUBSCHLUSSROHR	RACCORD RAPIDE	STEKKER M/KLEP	1/2BSP
12	26.10.244	2					DUSTCAP	STAUBMUFFE	CAPUCHON DE PROTECTIO	STOFKAP	
13	EVU000088	2					FITTING	FITTING	RACCORD	NIPPEL	GE12LR1/2EDOMD CF
14	EVU001074	2					RESTRICTOR	BLENDE	RONDELLE D'ETRANGLEME	SMORING	2.0MM-12L
15	EVU002630	2					BANJO BOLT	HOHLSCHRAUBE	VIS CREUSE	HOLBOUT	3/8
16	EVU002631	4					SEALING RING	DICHTRING	RONDELLE	AFDICHRING	COPPER-DIN7603-12X17X1.5
17	EVA001455	2					HOSE LINE	SCHLAUCHLEITUNG	TUYAU	HYDROSLANG	
18	EVA001357	1					CILINDER	ZYLINDER	CILINDRE	CILINDER	
18.1	17.04.001	1					SEAL KIT	SATZ DICHTUNGEN	POCHETTE DE JOINT	AFDICHTINGSSET	50X32
19	20.03.003	1					GREASE ZERK	SCHMIERNIPPEL	GRAISSEUR	SMEERNIPPEL	DIN71412,M8X1.25-H1
20	18.15.054	2					SLIDE BEARING	GLEITLAGER	APPUI GLISSANT	GLIJLAGER	30.34.20A
21	10.04.071	1					SCREW,HEX	SKT.SCHRAUBE	VIS A TETE,HEX	ZESK.BOUT	DIN931,M6X55-8.8-ZN
22	45.06.186	1					PIN,HINGE	STIFT,SCHARNIER	GOUPILLE,CHARNIERE	SCHARNIERPEN	
23	11.05.006	1					LOCKNUT	SICHERUNGSMUTTER	CONTRE-ECROU	ZESK.BORGMOER	DIN985,M6-8-ZN
24	11.05.008	3					LOCKNUT	SICHERUNGSMUTTER	CONTRE-ECROU	ZESK.BORGMOER	DIN985,M8-8-ZN

3-POINT LINKAGE | DREIPUNKTAUFHÄNGUNG | ATTELAGE 3-POINT | DRIEPUNTSFRAME

R-MAX



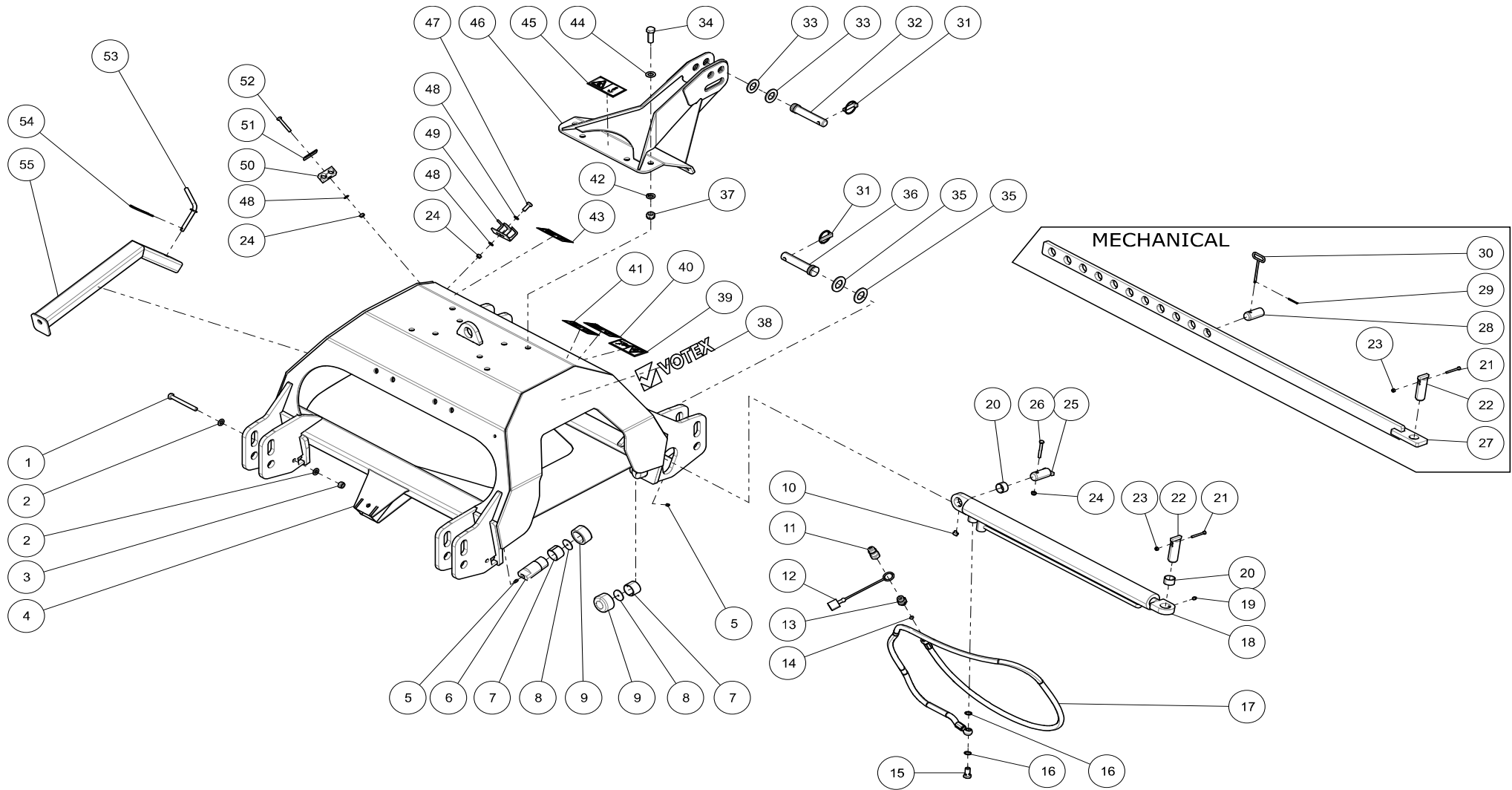
3-POINT LINKAGE | DREIPUNKTAUFHÄNGUNG | ATTELAGE 3-POINT | DRIEPUNTSFRAME

R-MAX

KEY	PART NO.	QTY				SERIAL NO.	DESCRIPTION	BESCHREIBUNG	DESIGNATION	OMSCHRIJVING	REMARKS	
25	45.06.203	1					PIN,HINGE	STIFT,SCHARNIER	GOUPILLE,CHARNIERE	SCHARNIERPEN	DIN931,M8X60-8.8-ZN	
26	10.04.098	1					SCREW,HEX	SKT.SCHRAUBE	VIS A TETE,HEX	ZESK.BOUT		
27	EVA001459	1					ADJUSTING BAR	EINSTELLSCHIENE	BARRE DE RÉGLAGE	VERSTELSTRIP		
28	45.06.203	1					PIN,HINGE	STIFT,SCHARNIER	GOUPILLE,CHARNIERE	SCHARNIERPEN		
29	14.25.032	1					COTTER PIN	SPLINTE	GOUPILLE	SPLITPEN		3.2X36 ZN
30	45.07.900	1					PIN	BOLZEN	AXE	PEN	DIN125B,M27-ZN	
31	20.01.008	3					SPRING LOCKING PIN	FEDER SPLINT	GOUPILLE CLIPS	BORGPEN		
32	20.01.132	1					PIN	STIFT	AXE	TOPSTANGPEN		
33	12.11.027	2					WASHER	UNTERLEGSCHIEBE	RONDELLE	SLUITRING		
34	10.02.207	8					SCREW,HEX	SKT.SCHRAUBE	VIS A TETE,HEX	ZESK.TAPBOUT		DIN933,M16X45-8.8-ZN
35	12.11.030	4					WASHER	UNTERLEGSCHIEBE	RONDELLE	SLUITRING	DIN125B0-ZN	
36	20.01.133	2					PIN	STIFT	AXE	WERKTUIGPEN	DIN985,M16-8-ZN	
37	11.05.016	8					LOCKNUT	SICHERUNGSMUTTER	CONTRE-ECROU	ZESK.BORGMOER		
38	EVU000362	2					DECAL	AUFKLEBER	AUTOCOLLANT	STICKER		"VOTEX"
39	20.10.608	2					DECAL	AUFKLEBER	AUTOCOLLANT	STICKER		MOVING PARTS
40	20.10.604	1					DECAL	AUFKLEBER	AUTOCOLLANT	STICKER		READ MANUAL
41	20.10.609	1					DECAL	AUFKLEBER	AUTOCOLLANT	STICKER	REMOVE KEY	
42	12.01.016	8					WASHER,SPRING	FEDERRING	RONDELLE FREIN	VEERRING	DIN128,M16-ZN	
43	20.10.611	1					DECAL	AUFKLEBER	AUTOCOLLANT	STICKER	STAY AWAY WHEN OPERATE	
44	12.11.016	8					WASHER	UNTERLEGSCHIEBE	RONDELLE	SLUITRING	DIN125A,M16-ZN	
45	20.10.610	1					DECAL	AUFKLEBER	AUTOCOLLANT	STICKER	LIFT WITH HOISTING EYE	
46	EVA001347	1					TOP LINK CONNECTION	OBERLENKERVERBINDUNG	BRAS SUPERIEUR D'ATTEL	TOPSTANGVERBINDING	DIN933,M10X25-8.8-ZN	
47	10.02.120	1					SCREW,HEX	SKT.SCHRAUBE	VIS A TETE,HEX	ZESK.TAPBOUT		
48	12.11.008	4					WASHER	UNTERLEGSCHIEBE	RONDELLE	SLUITRING		
49	45.11.486	1					CONNECTOR BRACKET	VERSCHRAUBHAKEN	APPUI	AANSLUITHAAK		
												DIN125A,M8-ZN

3-POINT LINKAGE | DREIPUNKTAUFHÄNGUNG | ATTELAGE 3-POINT | DRIEPUNTSFRAME

R-MAX

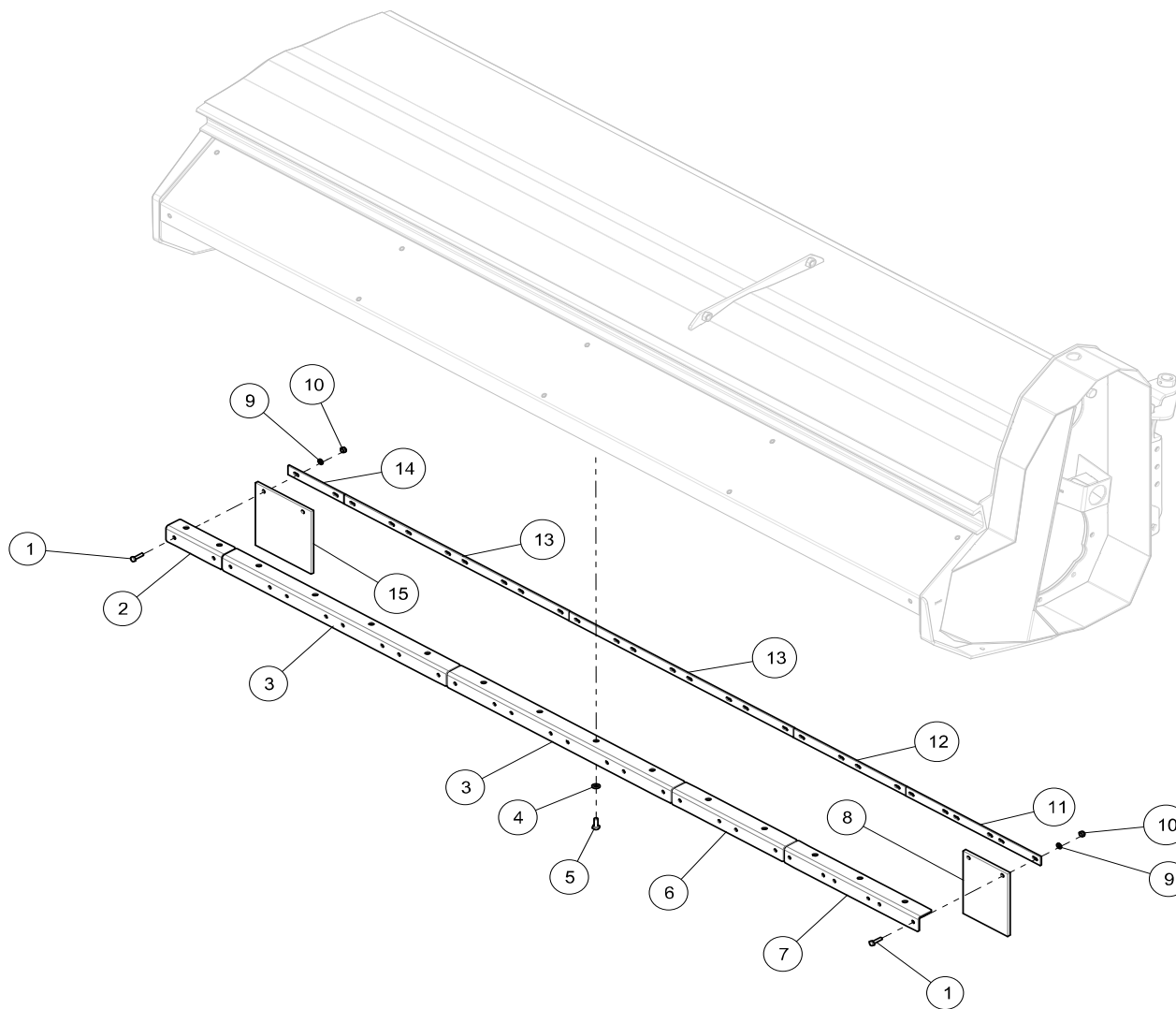


3-POINT LINKAGE | DREIPUNKTAUFHÄNGUNG | ATTELAGE 3-POINT | DRIEPUNTSFRAME

**R-MAX**

KEY	PART NO.	QTY				SERIAL NO.	DESCRIPTION	BESCHREIBUNG	DESIGNATION	OMSCHRIJVING	REMARKS
50	EVA000723	2					HOSE CLAMP	SCHLAUCHSCHELLE	COLLIER FLEXIBLE	SLANGKLEM	DIN3015-3,DIA18MM
51	20.01.067	2					COVER PLATE	ABDECKPLATTE	COUVERCLE	AFDEKPLAAT	GD-2D
52	10.04.097	2					SCREW,HEX	SKT.SCHRAUBE	VIS A TETE,HEX	ZESK.BOUT	DIN931,M8X55-8.8-ZN
53	43.05.120	1					PIN	STECKBOLZEN	AXE DE VERROUILLAGE	GRENDELPEN	
54	20.01.004	1					GRIP CLIP	FEDERSTECKER	GOUPILLE BETA SIMPLE	BORGVEER-ENKEL	4MM
55	EVA001407	1					JACK	STUETZE	SUPPORT DE CHARGEUR	PARKEERSTEUN	

R-MAX



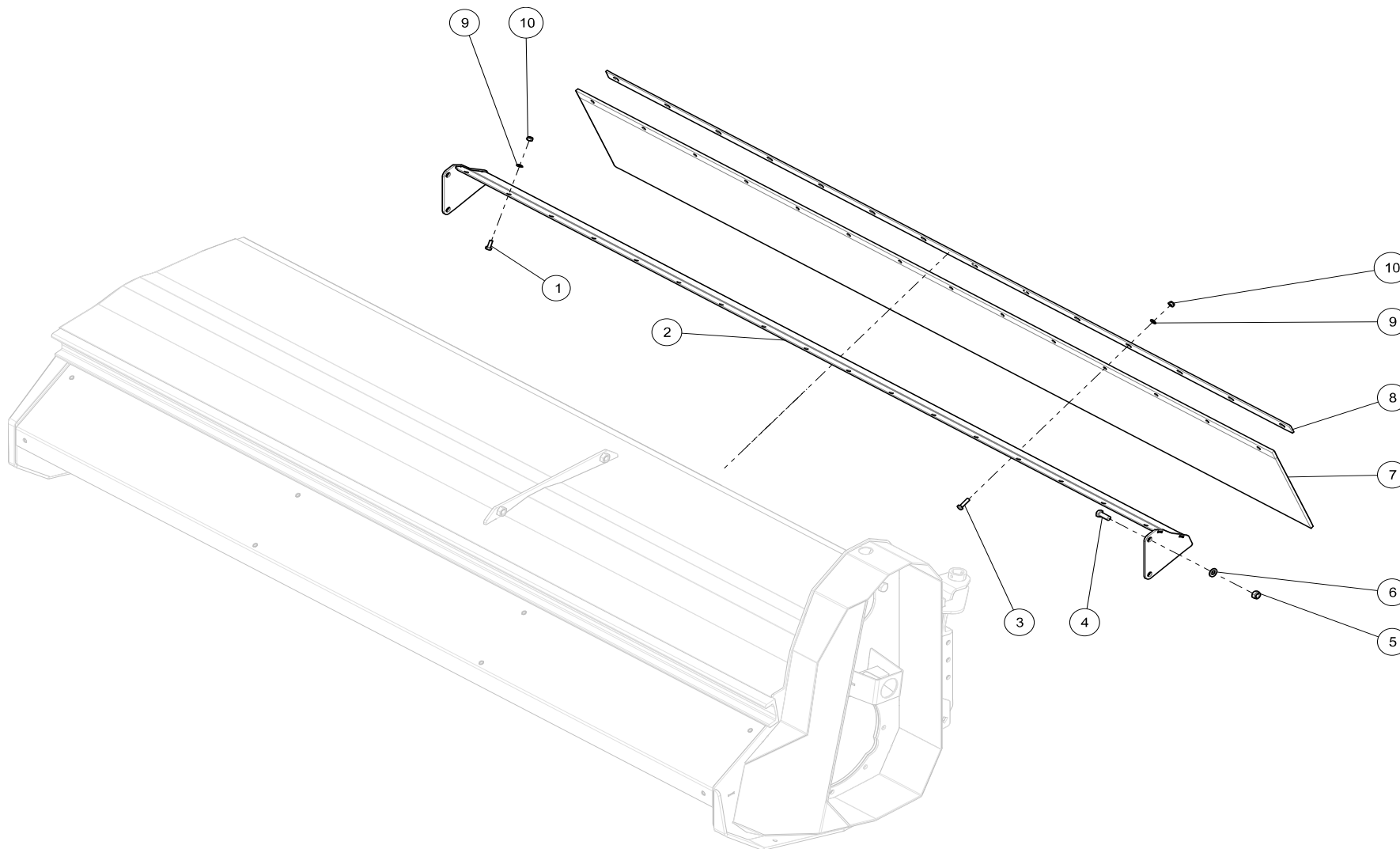
RUBBER PROTECTION FRONT | GUMMISCHUTZ VORNE | PROTECTION EN CAOUTCHOUC FRONTALE | RUBBERAFSCHERMING VOORZIJD

R-MAX

160 200 225 240 260

KEY	PART NO.	QTY	QTY	QTY	QTY	QTY	SERIAL NO.	DESCRIPTION	BESCHREIBUNG	DESIGNATION	OMSCHRIJVING	REMARKS
1	10.02.092	18	22	24	26	28		SCREW,HEX	SKT.SCHRAUBE	VIS A TETE,HEX	ZESK.TAPBOUT	DIN933,M8X30-8.8-ZN
2	EVU001804					1		BRACKET,GUARD	HALTER,SCHUTZ	SUPPORT,GARANT	HOUDER,FLAP	L=198MM
3	EVU000653	1	2	2	2	2		BRACKET,GUARD	HALTER,SCHUTZ	SUPPORT,GARANT	HOUDER,FLAP	L=798MM
4	12.11.010	9	11	12	13	15		WASHER	UNTERLEGSCHIEBE	RONDELLE	SLUITRING	DIN125A,M10-ZN
5	10.02.120	9	11	12	13	15		SCREW,HEX	SKT.SCHRAUBE	VIS A TETE,HEX	ZESK.TAPBOUT	DIN933,M10X25-8.8-ZN
6	EVU000654	1		1	1	1		BRACKET,GUARD	HALTER,SCHUTZ	SUPPORT,GARANT	HOUDER,FLAP	L=398MM
7	EVU000655	1	1		1	1		BRACKET,GUARD	HALTER,SCHUTZ	SUPPORT,GARANT	HOUDER,FLAP	L=478MM
8	EVU000662	3	3	2	3	3		RUBBER FLAP	GUMMI FLAPPE	BAVET CAOUTCHOUC	RUBBER FLAP	214X158X8MM
9	12.11.008	18	22	24	26	28		WASHER	UNTERLEGSCHIEBE	RONDELLE	SLUITRING	DIN125A,M8-ZN
10	11.05.008	18	22	24	26	28		LOCKNUT	SICHERUNGSMUTTER	CONTRE-ECROU	ZESK.BORGMOER	DIN985,M8-8-ZN
11	EVU000658	1	1		1	1		CLAMPING STRIP	KLEMMSTREIFEN	BARRE DE SERRAGE	KLEMSTRIP	L=478MM
12	EVU000657	1		1	1	1		CLAMPING STRIP	KLEMMSTREIFEN	BARRE DE SERRAGE	KLEMSTRIP	L=398MM
13	EVU000656	1	2	2	2	2		CLAMPING STRIP	KLEMMSTREIFEN	BARRE DE SERRAGE	KLEMSTRIP	L=798MM
14	EVU001806					1		CLAMPING STRIP	KLEMMSTREIFEN	BARRE DE SERRAGE	KLEMSTRIP	L=198MM
15	EVU000661	6	8	10	10	11		RUBBER FLAP	GUMMI FLAPPE	BAVET CAOUTCHOUC	RUBBER FLAP	214X198X8MM
	EVU002182			1				BRACKET,GUARD	HALTER,SCHUTZ	SUPPORT,GARANT	HOUDER,FLAP	L=318MM
	EVU002183			1				CLAMPING STRIP	KLEMMSTREIFEN	BARRE DE SERRAGE	KLEMSTRIP	L=318MM

R-MAX





EXHAUST STANDARD | AUSWURF STANDARD | ECHAPEMENT STANDARD | UITLAAT STANDAARD

R-MAX

160 200 225 240 260

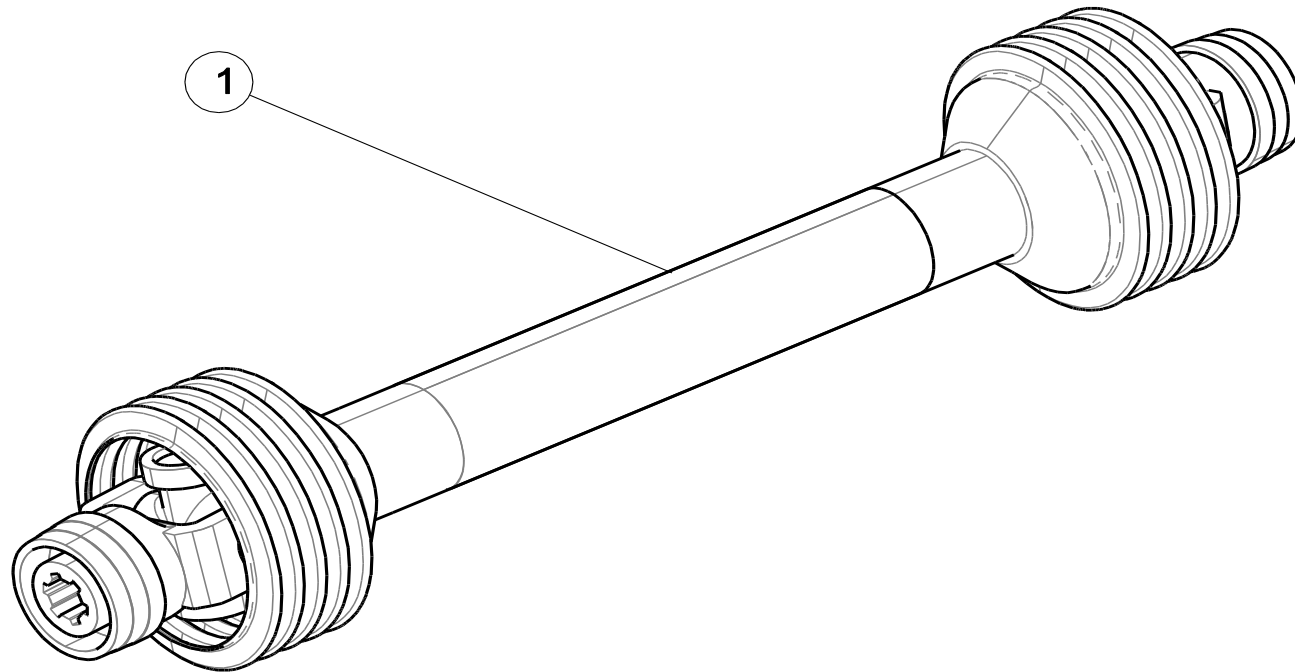
KEY	PART NO.	QTY	QTY	QTY	QTY	QTY	SERIAL NO.	DESCRIPTION	BESCHREIBUNG	DESIGNATION	OMSCHRIJVING	REMARKS
1	10.02.089	12	12	16	17	15		SCREW,HEX	SKT.SCHRAUBE	VIS A TETE,HEX	ZESK.TAPBOUT	DIN933,M8X20-8.8-ZN
2	EVA001352	1						EXHAUST	AUSPUFF	ECHAPEMENT	UITLAAT	160
2	EVA001353		1					EXHAUST	AUSPUFF	ECHAPEMENT	UITLAAT	200
2	EVA001354			1				EXHAUST	AUSPUFF	ECHAPEMENT	UITLAAT	225
2	EVA001343				1			EXHAUST	AUSPUFF	ECHAPEMENT	UITLAAT	240
2	EVA001355					1		EXHAUST	AUSPUFF	ECHAPEMENT	UITLAAT	260
3	10.02.092	10	12	13	14	15		SCREW,HEX	SKT.SCHRAUBE	VIS A TETE,HEX	ZESK.TAPBOUT	DIN933,M8X30-8.8-ZN
4	10.02.152	4	4	4	4	4		SCREW,HEX	SKT.SCHRAUBE	VIS A TETE,HEX	ZESK.TAPBOUT	DIN933,M12X30-8.8-ZN
5	11.05.012	4	4	4	4	4		LOCKNUT	SICHERUNGSMUTTER	CONTRE-ECROU	ZESK.BORGMOER	DIN985,M12-8-ZN
6	12.11.012	4	4	4	4	4		WASHER	UNTERLEGSCHIEBE	RONDELLE	SLUITRING	DIN125A,M12-ZN
7	EVU002619	1						RUBBER FLAP	SCHUTZGUMMI	JOINT CAOUTCHOUC	RUBBER FLAP	160
7	EVU002617		1					RUBBER FLAP	SCHUTZGUMMI	JOINT CAOUTCHOUC	RUBBER FLAP	200
7	EVU002189			1				RUBBER FLAP	SCHUTZGUMMI	JOINT CAOUTCHOUC	RUBBER FLAP	225
7	EVU002606				1			RUBBER FLAP	SCHUTZGUMMI	JOINT CAOUTCHOUC	RUBBER FLAP	240
7	EVU002615					1		RUBBER FLAP	SCHUTZGUMMI	JOINT CAOUTCHOUC	RUBBER FLAP	260
8	EVU001796	1						CLAMPING STRIP	KLEMMSTREIFEN	BARRE DE SERRAGE	KLEMSTRIP	160
8	EVU001793		1					CLAMPING STRIP	KLEMMSTREIFEN	BARRE DE SERRAGE	KLEMSTRIP	200
8	EVU002188			1				CLAMPING STRIP	KLEMMSTREIFEN	BARRE DE SERRAGE	KLEMSTRIP	225
8	EVU000659				1			CLAMPING STRIP	KLEMMSTREIFEN	BARRE DE SERRAGE	KLEMSTRIP	240
8	EVU001802					1		CLAMPING STRIP	KLEMMSTREIFEN	BARRE DE SERRAGE	KLEMSTRIP	260
9	12.11.008	22	24	29	31	30		WASHER	UNTERLEGSCHIEBE	RONDELLE	SLUITRING	DIN125A,M8-ZN
10	11.05.008	22	24	29	31	30		LOCKNUT	SICHERUNGSMUTTER	CONTRE-ECROU	ZESK.BORGMOER	DIN985,M8-8-ZN

---

**OPTIONS | AUSWAHL | OPTION | OPTIES**

PTO SHAFT | KREUZKUPPLUNGSWELLE | CARDAN ROUE LIBRE | KRUISSKOPPELINGSAS

R-MAX



PTO SHAFT | KREUZKUPPLUNGSWELLE | CARDAN ROUE LIBRE | KRUIKOPPELINGSAS

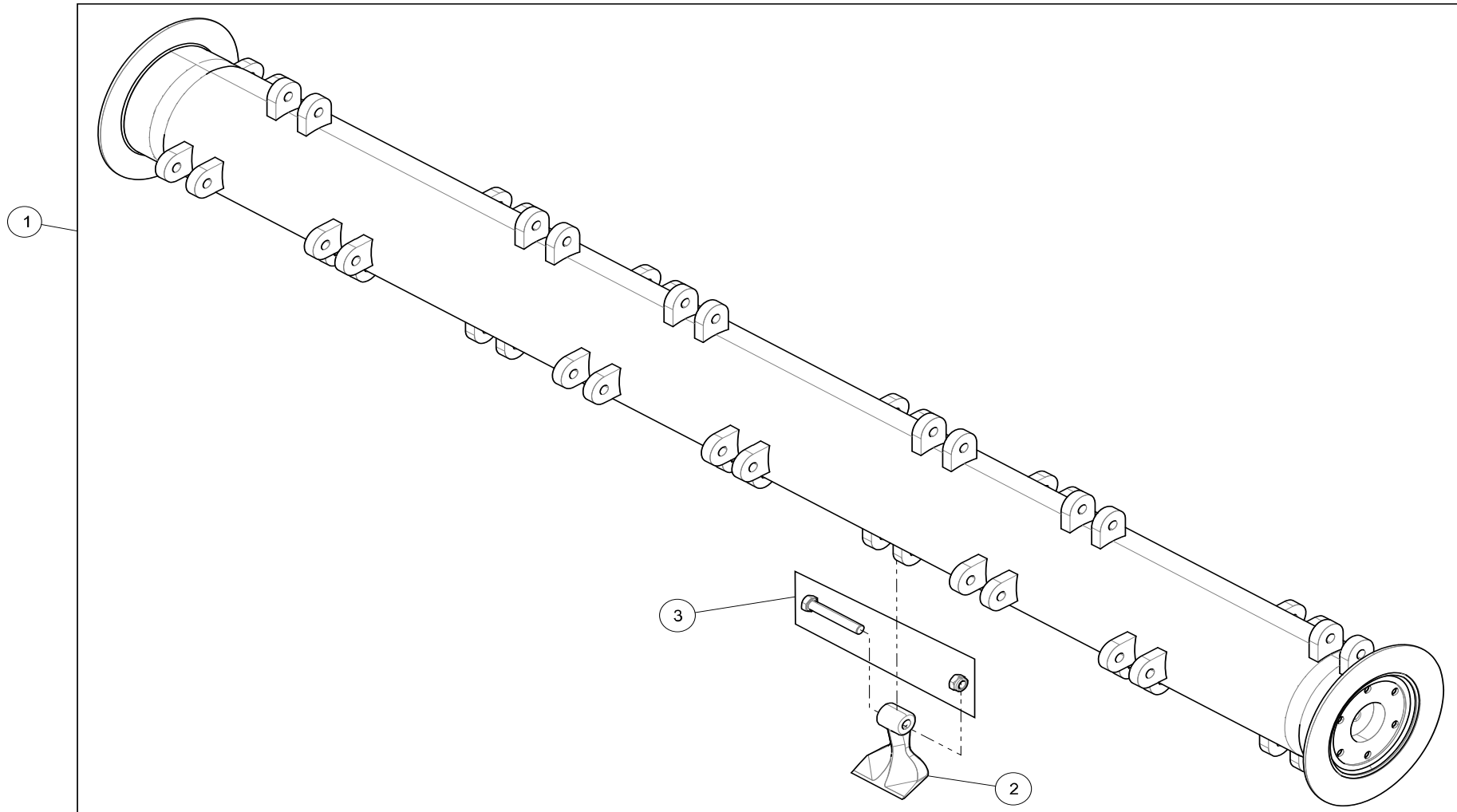
**R-MAX**

160 200 225 240 260

KEY	PART NO.	QTY	QTY	QTY	QTY	QTY	SERIAL NO.	DESCRIPTION	BESCHREIBUNG	DESIGNATION	OMSCHRIJVING	REMARKS
1	27.01.257A	1	1	1				PTO SHAFT	KREUZKUPPLUNGSWELLE	CARDAN ROUE LIBRE	KRUIKOPPELINGSAS	W2400 FREEWHEEL LEFT
1	27.01.266A				1	1		PTO SHAFT	KREUZKUPPLUNGSWELLE	CARDAN ROUE LIBRE	KRUIKOPPELINGSAS	W2500 FREEWHEEL LEFT
1	27.01.239A	1	1	1				PTO SHAFT	KREUZKUPPLUNGSWELLE	CARDAN ROUE LIBRE	KRUIKOPPELINGSAS	W2400 FREEWHEEL RIGHT
1	27.01.256A				1	1		PTO SHAFT	KREUZKUPPLUNGSWELLE	CARDAN ROUE LIBRE	KRUIKOPPELINGSAS	W2500 FREEWHEEL RIGHT

ROTOR SHAFT | ROTORWELLE | ROTOR | ROTORAS

R-MAX



ROTOR SHAFT | ROTORWELLE | ROTOR | ROTORAS

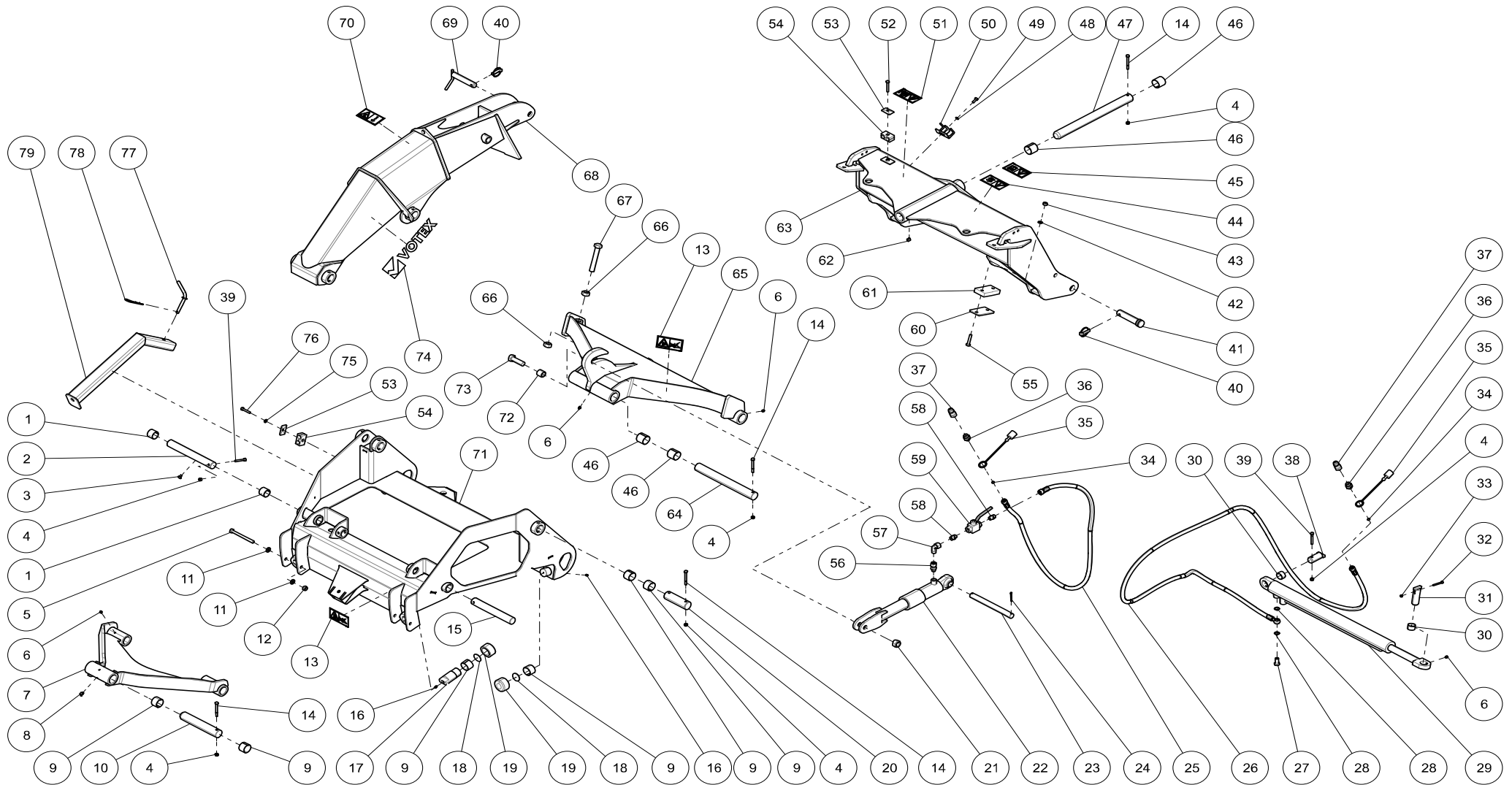
R-MAX

160 200 225 240 260

KEY	PART NO.	QTY	QTY	QTY	QTY	QTY	SERIAL NO.	DESCRIPTION	BESCHREIBUNG	DESIGNATION	OMSCHRIJVING	REMARKS
1	EVA000921							ROTOR SHAFT CPL.	ROTORWELLE,KPL.	ARBRE ROTOR CPL.	ROTORAS KPL.	120 (130)
1	EVA001041	1						ROTOR SHAFT CPL.	ROTORWELLE,KPL.	ARBRE ROTOR CPL.	ROTORAS KPL.	160 (130)
1	EVA001020		1					ROTOR SHAFT CPL.	ROTORWELLE KPL.	ARBRE ROTOR CPL.	ROTORAS KPL.	200 (130)
1	EVA001453			1				ROTOR SHAFT	ROTORWELLE	ARBRE ROTOR	ROTORAS	225 (130)
1	EVA000911				1			ROTOR SHAFT CPL.	ROTORWELLE,KPL.	ARBRE ROTOR CPL.	ROTORAS KPL.	240 (130)
1	EVA001025					1		ROTOR SHAFT CPL.	ROTORWELLE KPL.	ARBRE ROTOR CPL.	ROTORAS KPL.	260 (130)
2	45.03.260	16	20	22	24	26		HAMMERFLAIL	HAMMERSCHLEGEL	FLEAUX MARTEAU	HAMERKLEPEL	
3	45.03.263	16	20	22	24	26		SCREW,HEX AND NUT	SKT.SCHRAUBE UND MUTTER	VIS A TETE,HEX E ECROU	ZESK.BOUT EN MOER	M16X100-10.9

3-POINT LINKAGE | DREIPUNKTAUFHÄNGUNG | ATTELAGE 3-POINT | DRIEPUNTSFRAME

R-MAX



3-POINT LINKAGE | DREIPUNKTAUFHÄNGUNG | ATTELAGE 3-POINT | DRIEPUNTSFRAME

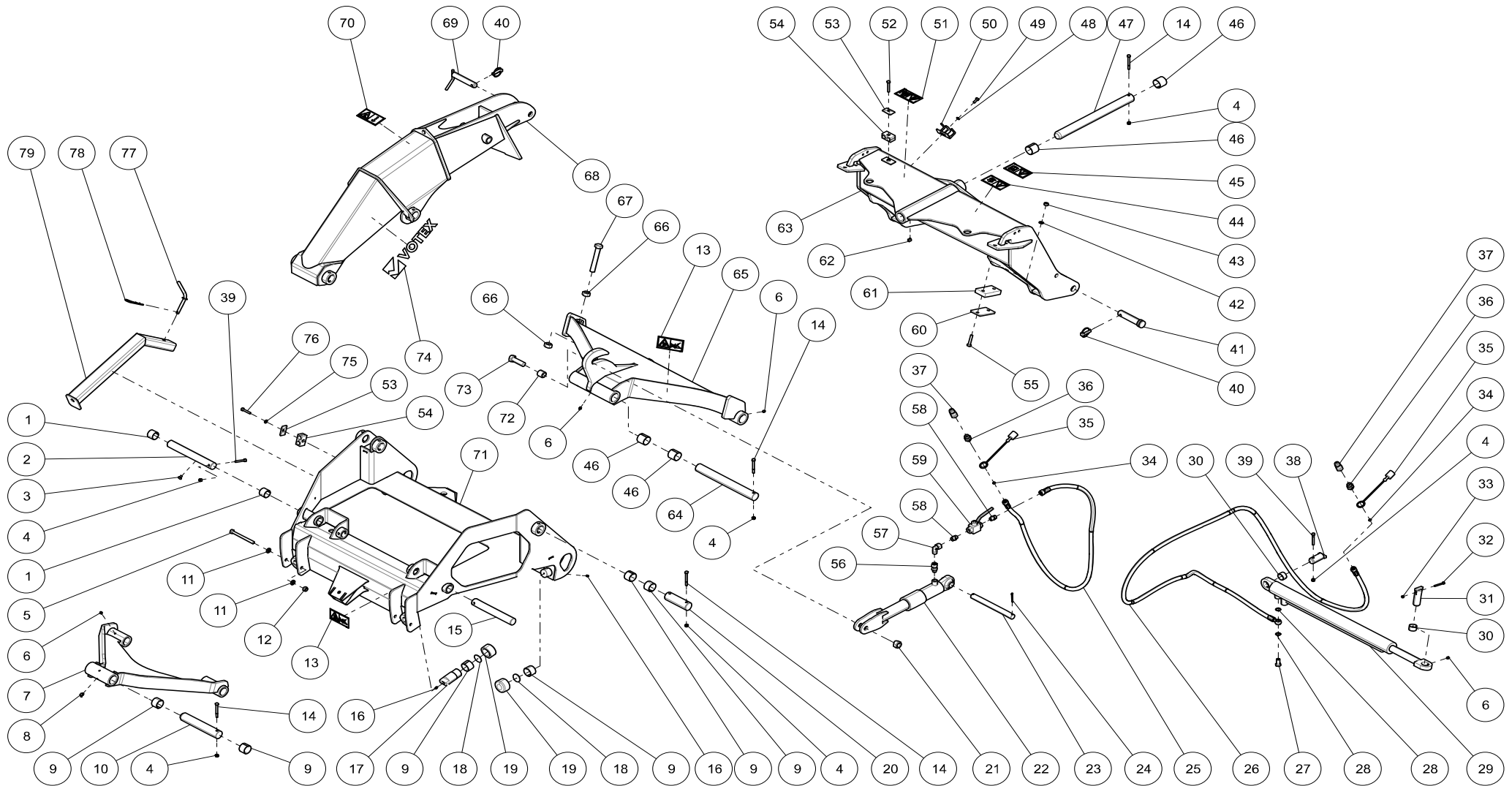
R-MAX

KEY	PART NO.	QTY				SERIAL NO.	DESCRIPTION	BESCHREIBUNG	DESIGNATION	OMSCHRIJVING	REMARKS
1	18.15.066	4					SLIDE BEARING	GLEITLAGER	BAGUE D'USURE	GLIJLAGER	35.39.30A
2	EVU002170	1					SHAFT	WELLE	ARBRE	AS	
3	10.02.084	2					SCREW,HEX	SKT.SCHRAUBE	VIS A TETE,HEX	ZESK.TAPBOUT	DIN933,M8X10-8.8-ZN
4	11.05.008	10					LOCKNUT	SICHERUNGSMUTTER	CONTRE-ECROU	ZESK.BORGMOER	DIN985,M8-8-ZN
5	10.04.168	2					SCREW,HEX	SKT.SCHRAUBE	VIS A TETE,HEX	ZESK.BOUT	DIN931,M12X130-8.8-ZN
6	20.03.003	6					GREASE ZERK	SCHMIERNIPPEL	GRAISSEUR	SMEERNIPPEL	DIN71412,M8X1.25-H1
7	45.07.776	1					BRACKET LOWER	ARM UNTEN	BRAS LNFERIEURE	ARM ONDER	
8	20.03.004	1					GREASE ZERK	SCHMIERNIPPEL	GRAISSEUR	SMEERNIPPEL	DIN71412,M8X1.25-H2
9	18.15.050	10					SLIDE BEARING	GLEITLAGER	APPUI GLISSANT	GLIJLAGER	40.44.30A
10	45.07.830	1					HINGE PIN	SCHARNIERBOLZEN	AXE DE CHARNIERE	SCHARNIERPEN	40X227 ZN
11	12.11.012	4					WASHER	UNTERLEGSCHIEBE	RONDELLE	SLUITRING	DIN125A,M12-ZN
12	11.05.012	2					LOCKNUT	SICHERUNGSMUTTER	CONTRE-ECROU	ZESK.BORGMOER	DIN985,M12-8-ZN
13	20.10.608	4					DECAL	AUFKLEBER	AUTOCOLLANT	STICKER	MOVING PARTS
14	10.04.101	7					SCREW,HEX	SKT.SCHRAUBE	VIS A TETE,HEX	ZESK.BOUT	DIN931,M8X75-8.8-ZN
15	EVU002171	1					SHAFT	WELLE	ARBRE	AS	
16	20.03.001	4					GREASE ZERK	SCHMIERNIPPEL	GRAISSEUR	SMEERNIPPEL	DIN71412,M6X1-H1
17	EVU002096	2					SHAFT,ADJUSTABLE	WELLE,VERSTELLBAR	ARBRE,ADJUSTABLE	AS,VERSTELBAAR	
18	45.07.756	4					DISC	SCHEIBE	DISC	KUNSTSTOFSCHIIF	
19	45.07.760	4					ROLL	ROL	ROLLE	ROL	
20	EVU002169	2					SHAFT	WELLE	ARBRE	AS	
21	11.05.020	1					LOCKNUT	SICHERUNGSMUTTER	CONTRE-ECROU	ZESK.BORGMOER	DIN985,M20-8-ZN
22	26.01.336	1					CYLINDER	ZYLINDER	CILINDRE	HYDR.CILINDER	EW D50 S90
22.1	EVA000215	1					SEAL KIT	DICHTUNGSSATZ	JEU DE JOINT	AFDICHTINGSSET	
23	45.07.846	1					PIN	BOLZEN	AXE	PEN	25X250MM ZN
24	14.29.040	2					SPLIT PIN	SPLINTE	GOUPILLE	SPLITPEN	DIN94-5X40-ZN



3-POINT LINKAGE | DREIPUNKTAUFHÄNGUNG | ATTELAGE 3-POINT | DRIEPUNTSFRAME

R-MAX



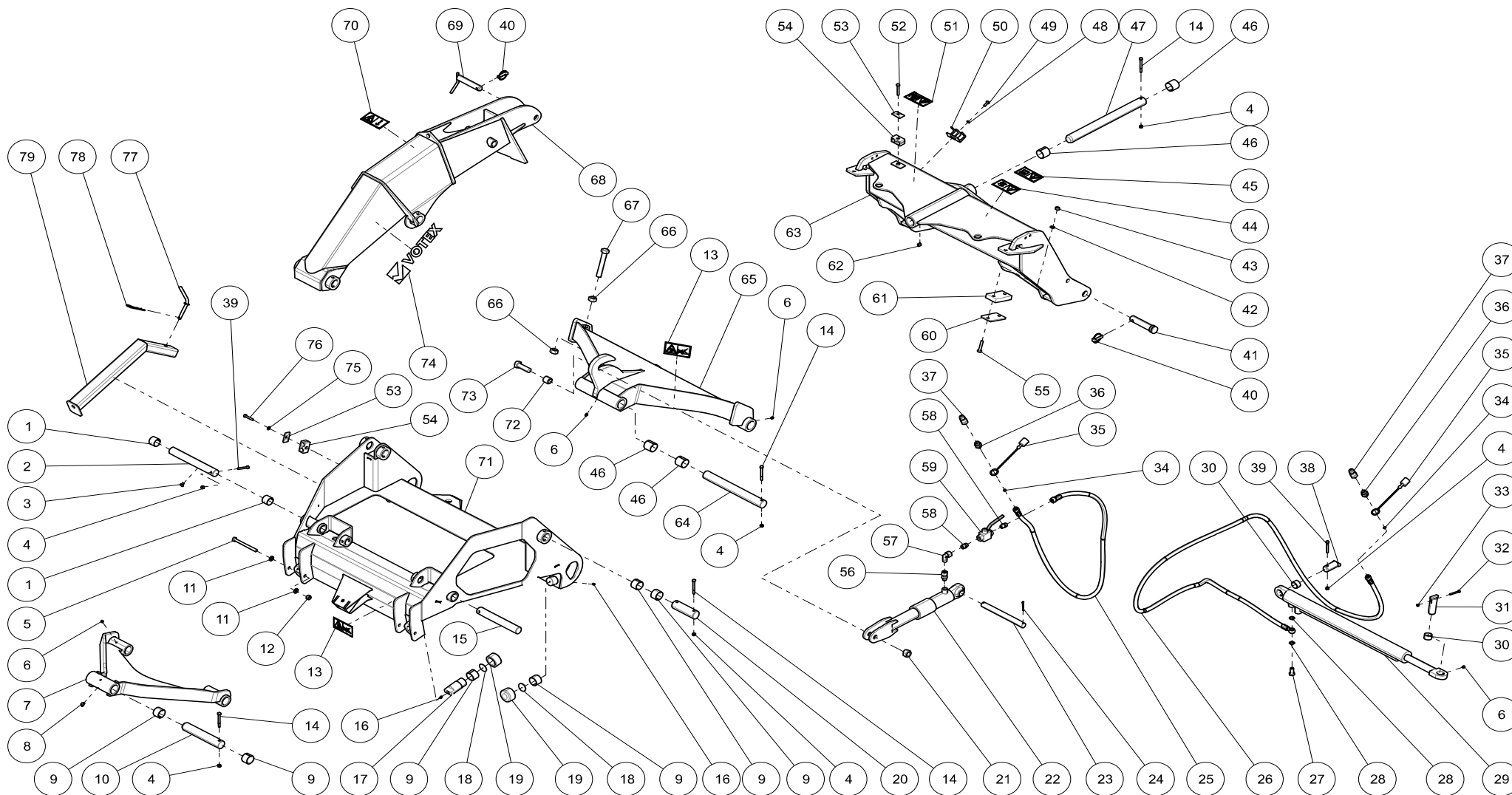
3-POINT LINKAGE | DREIPUNKTAUFHÄNGUNG | ATTELAGE 3-POINT | DRIEPUNTSFRAME

R-MAX

KEY	PART NO.	QTY				SERIAL NO.	DESCRIPTION	BESCHREIBUNG	DESIGNATION	OMSCHRIJVING	REMARKS
25	EVA001456	1					HOSE LINE	SCHLAUCHLEITUNG	TUYAU	HYDROSLANG	
26	EVA001464	2					HOSE LINE	SCHLAUCHLEITUNG	TUYAU	HYDROSLANG	
27	EVU002631	4					SEALING RING	DICHTRING	RONDELLE	AFDICHTRING	COPPER-DIN7603-12X17X1.5
28	EVU002630	2					BANJO BOLT	HOHLSCHRAUBE	VIS CREUSE	HOLBOUT	3/8
29	26.01.340	1					SLIDING CYLINDER	SCHIEBEZYLINDER	CILINDRE TIROIR	SCHUIFCILINDER	
29.1	17.04.303	1					SEAL KIT	DICHTSATZ	JOINT LEVRE TORIQUE	AFDICHTINGSSET	
30	18.15.054	2					SLIDE BEARING	GLEITLAGER	APPUI GLISSANT	GLIJLAGER	30.34.20A
31	45.06.186	1					PIN,HINGE	STIFT,SCHARNIER	GOUPILLE,CHARNIERE	SCHARNIERPEN	
32	10.04.071	1					SCREW,HEX	SKT.SCHRAUBE	VIS A TETE,HEX	ZESK.BOUT	DIN931,M6X55-8.8-ZN
33	11.05.006	1					LOCKNUT	SICHERUNGSMUTTER	CONTRE-ECROU	ZESK.BORGMOER	DIN985,M6-8-ZN
34	EVU001074	3					RESTRICTOR	BLENDE	RONDELLE D'ETRANGLEME	SMORING	2.0MM-12L
35	26.10.244	3					DUSTCAP	STAUBMUFFE	CAPUCHON DE PROTECTIO	STOFKAP	
36	EVU000088	3					FITTING	FITTING	RACCORD	NIPPEL	GE12LR1/2EDOMD CF
37	26.10.010	3					COUPLING ADAPTOR	EINSCHRAUBSCHLUSSROHR	RACCORD RAPIDE	STEKKER M/KLEP	1/2BSP
38	45.06.203	1					PIN,HINGE	STIFT,SCHARNIER	GOUPILLE,CHARNIERE	SCHARNIERPEN	
39	10.04.098	3					SCREW,HEX	SKT.SCHRAUBE	VIS A TETE,HEX	ZESK.BOUT	DIN931,M8X60-8.8-ZN
40	20.01.008	3					SPRING LOCKING PIN	FEDER SPLINT	GOUPILLE CLIPS	BORGPEN	
41	20.01.133	2					PIN	STIFT	AXE	WERKTUIGPEN	
42	12.11.010	4					WASHER	UNTERLEGSCHIEBE	RONDELLE	SLUITRING	DIN125A,M10-ZN
43	11.05.010	4					LOCKNUT	SICHERUNGSMUTTER	SICHERUNGSMUTTER	ZESK.BORGMOER	DIN985,M10-8-ZN
44	20.10.609	1					DECAL	AUFKLEBER	AUTOCOLLANT	STICKER	REMOVE KEY
45	20.10.604	1					DECAL	AUFKLEBER	AUTOCOLLANT	STICKER	READ MANUAL
46	18.15.057	4					SLIDE BEARING	GLEITLAGER	BAGUE D'USURE	GLIJLAGER	
47	45.07.820	1					HINGE PIN	SCHARNIERBOLZEN	AXE DE CHARNIERE	SCHARNIERPEN	40X460 ZN
48	12.01.008	2					WASHER,SPRING	FEDERING	RONDELLE FREIN	VEERING	DIN128,M8-ZN

3-POINT LINKAGE | DREIPUNKTAUFHÄNGUNG | ATTELAGE 3-POINT | DRIEPUNTSFRAME

R-MAX



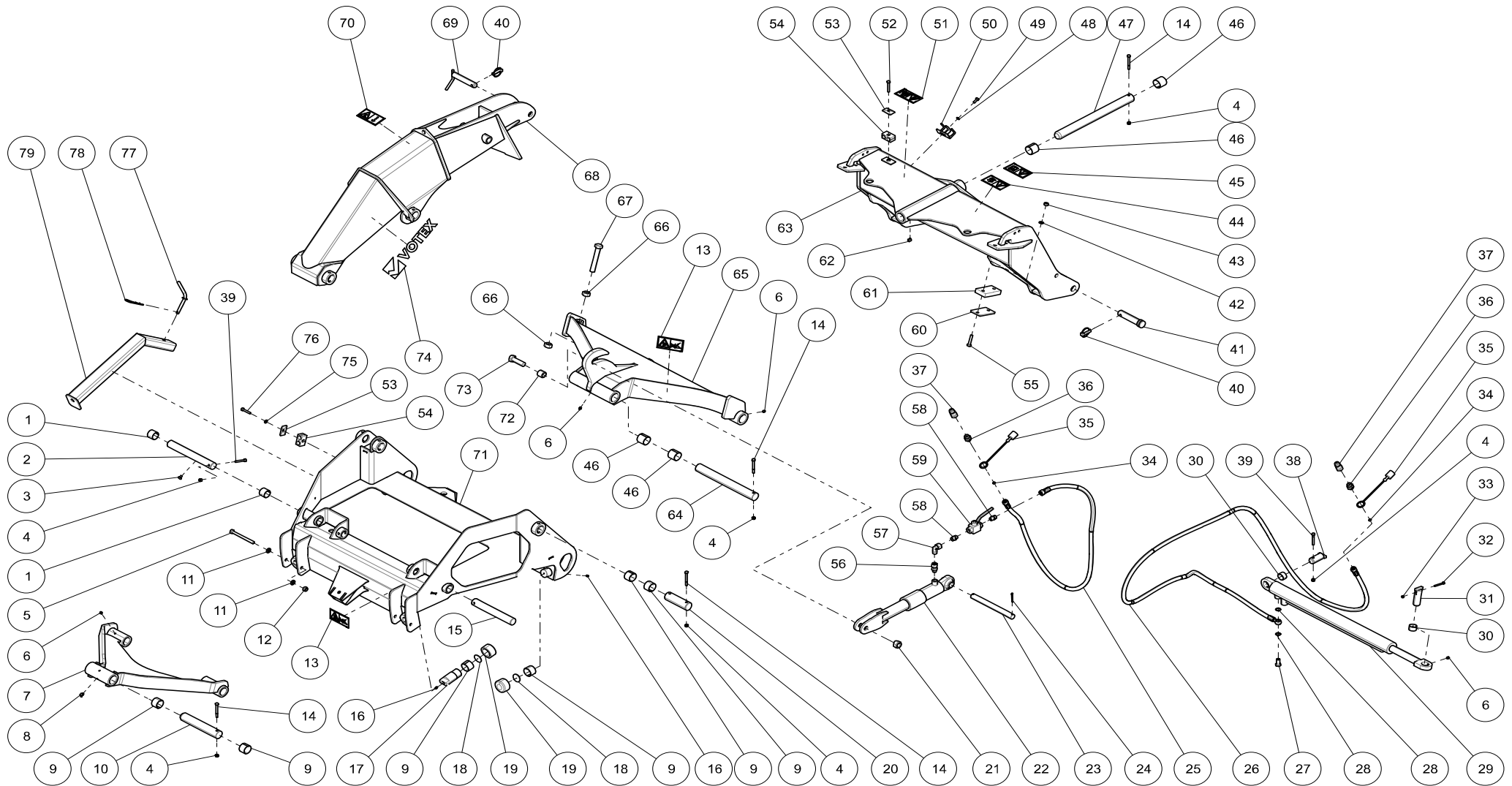
3-POINT LINKAGE | DREIPUNKTAUFHÄNGUNG | ATTELAGE 3-POINT | DRIEPUNTSFRAME

R-MAX

KEY	PART NO.	QTY				SERIAL NO.	DESCRIPTION	BESCHREIBUNG	DESIGNATION	OMSCHRIJVING	REMARKS
49	10.02.089	2					SCREW,HEX	SKT.SCHRAUBE	VIS A TETE,HEX	ZESK.TAPBOUT	DIN933,M8X20-8.8-ZN
50	45.11.486	2					CONNECTOR BRACKET	VERSCHRAUBHAKEN	APPUI	AANSLUITHAAK	
51	20.10.611	1					DECAL	AUFKLEBER	AUTOCOLLANT	STICKER	STAY AWAY WHEN OPERATE
52	10.04.097	1					SCREW,HEX	SKT.SCHRAUBE	VIS A TETE,HEX	ZESK.BOUT	DIN931,M8X55-8.8-ZN
53	20.01.067	3					COVER PLATE	ABDECKPLATTE	COUVERCLE	AFDEKPLAAT	GD-2D
54	EVA000723	3					HOSE CLAMP	SCHLAUCHSCHELLE	COLLIER FLEXIBLE	SLANGKLEM	DIN3015-3,DIA18MM
55	10.04.125	4					SCREW,HEX	SKT.SCHRAUBE	VIS A TETE,HEX	ZESK.BOUT	DIN931,M10X50-8.8-ZN
56	26.10.130	1					FITTING	FITTING	RACCORD	NIPPEL	12MM-3/8"BSP
57	EVA000432	1					FITTING	FITTING	RACCORD	NIPPEL	EW12LOMD CF
58	EVU000091	2					FITTING	FITTING	RACCORD	NIPPEL	GE12LREDOMD CF
59	77.52.049	1					BALL VALVE	KUGELHAHN	CLAPET A BILLE	KOGELKRAAN	2-WAY 3/8"BSP
60	45.07.813	2					STOP STRIP	STOPSTREIFEN	BANDE STOP	AANSLAGSTRIP ZN	
61	45.11.060	2					RUBBER BUFFER	GUMMIPUFFER	BUTTOIR CATOUCHOUC	RUBBER BUFFER	100X60X20MM
62	20.03.005	2					GREASE ZERK	SCHMIERNIPPEL	GRAISSEUR	SMEERNIPPEL	DIN71412,M8X1.25-H3
63	EVA001293	1					3-POINTS LINKAGE	3-PUNKTBOCK	ATTELAGE 3-POINTS	DRIEPUNTSBOK	
64	45.07.826	1					HINGE PIN	SCHARNIERBOLZEN	AXE DE CHARNIERE	SCHARNIERPEN	40X353 ZN
65	45.07.783	1					PARALLELOGRAM ARM	PARALLELOGRAM ARM	BRAS PARALLELOGRAM	PARALLELOGRAM ARM	
66	11.02.020	4					NUT,HEX	MUTTER,HEX	ECROU,HEX	ZESK.MOER	DIN934,M20-8-ZN
67	10.02.270	2					SCREW,HEX	SKT.SCHRAUBE	VIS A TETE,HEX	ZESK.TAPBOUT	DIN933,M20X130-8.8-ZN
68	EVA001292	1					SWING ARM	SCHWENKHEBEL	BRAS PIVOTANTE	SCHOMMELARM	
69	20.01.075	1					LINK PIN	OBERLENKERBOLZEN	AXE D'ATTELAGE	TOPSTANGPEN	25X123MM-ELG
70	20.10.610	1					DECAL	AUFKLEBER	AUTOCOLLANT	STICKER	LIFT WITH HOISTING EYE
71	EVA001356	1					SHIFT FRAME	SCHIEBERAHMEN	CADRE GLISSIÈRE	SCHUIFFRAME	
72	45.07.803	1					BUSHING	BUECHSE	BAGUE	BUS	
73	10.04.262	1					SCREW,HEX	SKT.SCHRAUBE	VIS A TETE,HEX	ZESK.BOUT	DIN931,M20X65-8.8-ZN

3-POINT LINKAGE | DREIPUNKTAUFHÄNGUNG | ATTELAGE 3-POINT | DRIEPUNTSFRAME

R-MAX

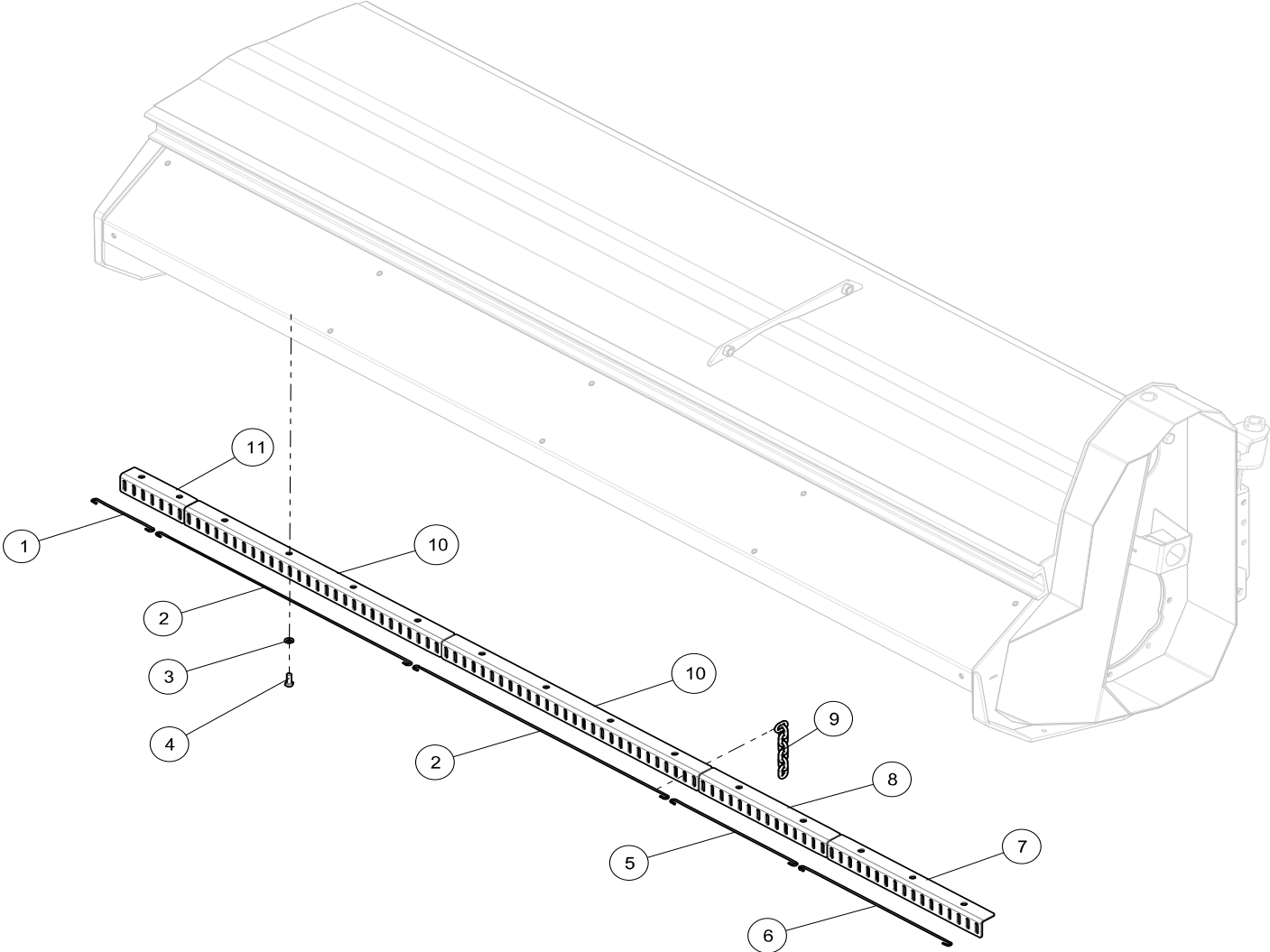


3-POINT LINKAGE | DREIPUNKTAUFHÄNGUNG | ATTELAGE 3-POINT | DRIEPUNTSFRAME

**R-MAX**

KEY	PART NO.	QTY				SERIAL NO.	DESCRIPTION	BESCHREIBUNG	DESIGNATION	OMSCHRIJVING	REMARKS
74	EVU000362	2					DECAL	AUFKLEBER	AUTOCOLLANT	STICKER	"VOTEX"
74	12.11.008	2					WASHER	UNTERLEGSCHIEBE	RONDELLE	SLUITRING	DIN125A,M8-ZN
75	10.02.095	2					SCREW,HEX	SKT.SCHRAUBE	VIS A TETE,HEX	ZESK.TAPBOUT	DIN933,M8X45-8.8-ZN
76	43.05.120	1					PIN	STECKBOLZEN	AXE DE VERROUILLAGE	GRENDEL PEN	
77	20.01.004	1					GRIP CLIP	FEDERSTECKER	GOUPILLE BETA SIMPLE	BORGVEER-ENKEL	4MM
78	EVA001407	1									

R-MAX



CHAIN PROTECTION FRONT | KETTENSCHUTZ VORNE | PROTECTION EN CHAÎNES FRONTALE | KETTINGAFSCHERMING VOORZIJDE

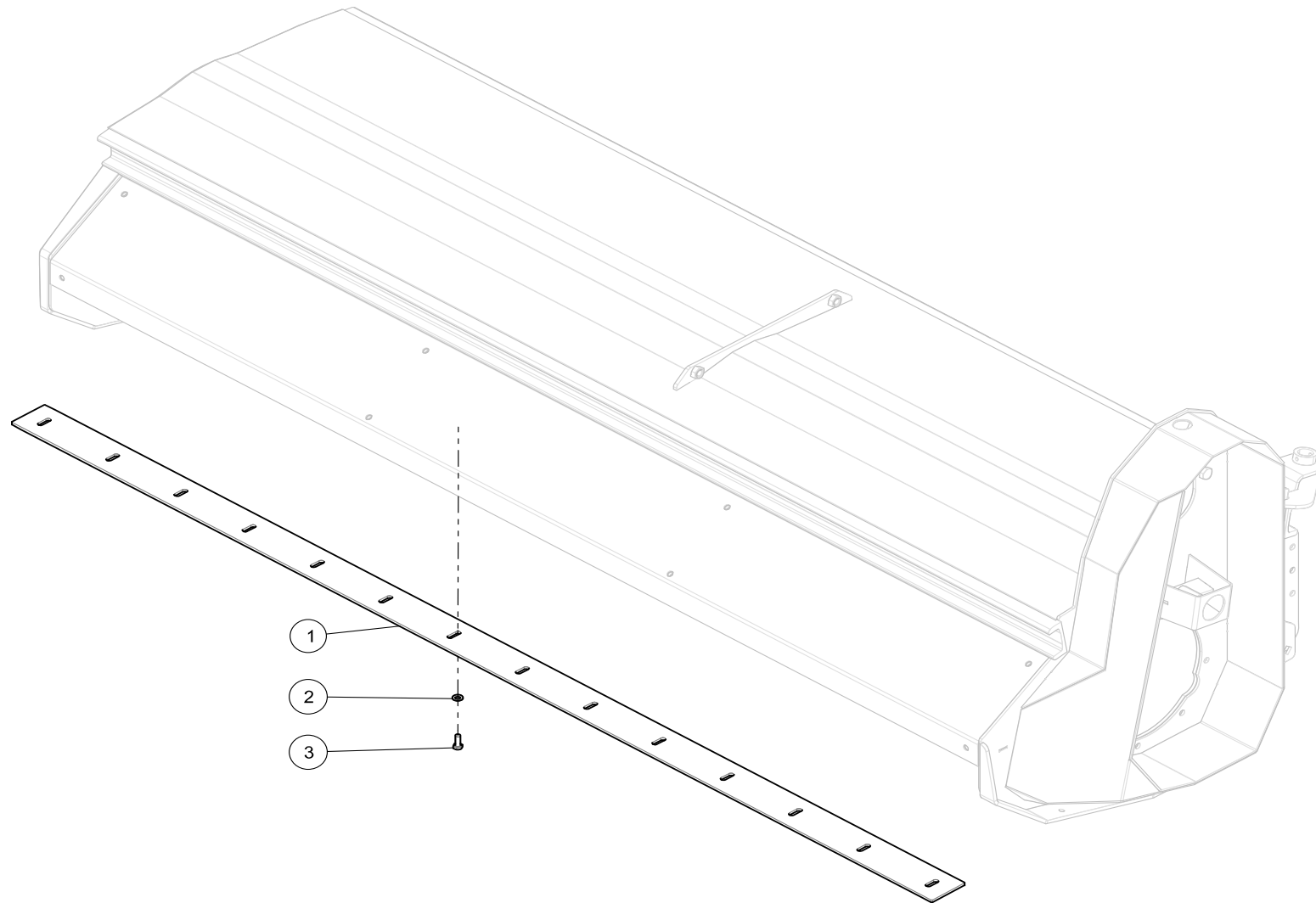
R-MAX

160 200 225 240 260

KEY	PART NO.	QTY	QTY		QTY	QTY	SERIAL NO.	DESCRIPTION	BESCHREIBUNG	DESIGNATION	OMSCHRIJVING	REMARKS
1	EVU001976					1		WIRE	DRAHT	FIL	DRAAD	4X200MM
2	EVU001972	1	2	2	2	2		WIRE	DRAHT	FIL	DRAAD	4X800MM
3	12.11.010	9	11	12	13	15		WASHER	UNTERLEGSCHIEBE	RONDELLE	SLUITRING	DIN125A,M10-ZN
4	10.02.120	9	11	12	13	15		SCREW,HEX	SKT.SCHRAUBE	VIS A TETE,HEX	ZESK.TAPBOUT	DIN933,M10X25-8.8-ZN
5	EVU001974	1		1	1	1		WIRE EVU001973	DRAHT	FIL	DRAAD	4X400MM
6	EVU001973	1	1		1	1		WIRE	DRAHT	FIL	DRAAD	4X480MM
7	EVU001970	1	1		1	1		CHOPPING STRIP	KLEMSTREIFEN	CONTRE COUTEAU	HOEKLIJN	L=480MM
8	EVU001971	1		1	1	1		CHOPPING STRIP	KLEMSTREIFEN	CONTRE COUTEAU	HOEKLIJN	L=400MM
9	20.05.038	84	104	116	124	134		CHAIN	KETTE	CHAINE	KETTING	S8 L=7 LINKS ZN
10	EVU001969	1	2	2	2	2		CHOPPING STRIP	KLEMSTREIFEN	CONTRE COUTEAU	HOEKLIJN	L=800MM
11	EVU001975					1		CHOPPING STRIP	KLEMSTREIFEN	CONTRE COUTEAU	HOEKLIJN	L=200MM
	EVU002609			1				CHOPPING STRIP	KLEMSTREIFEN	CONTRE COUTEAU	HOEKLIJN	L=320MM
	EVU002610			1				WIRE	DRAHT	FIL	DRAAD	4X320MM



R-MAX



INSCREWABLE CHOPPING PLATE | EINSCHRAUBBARE HÄCKSELPLATTE | PROFIL REGLABLE | INSTELBARE HAKSELPLAAT

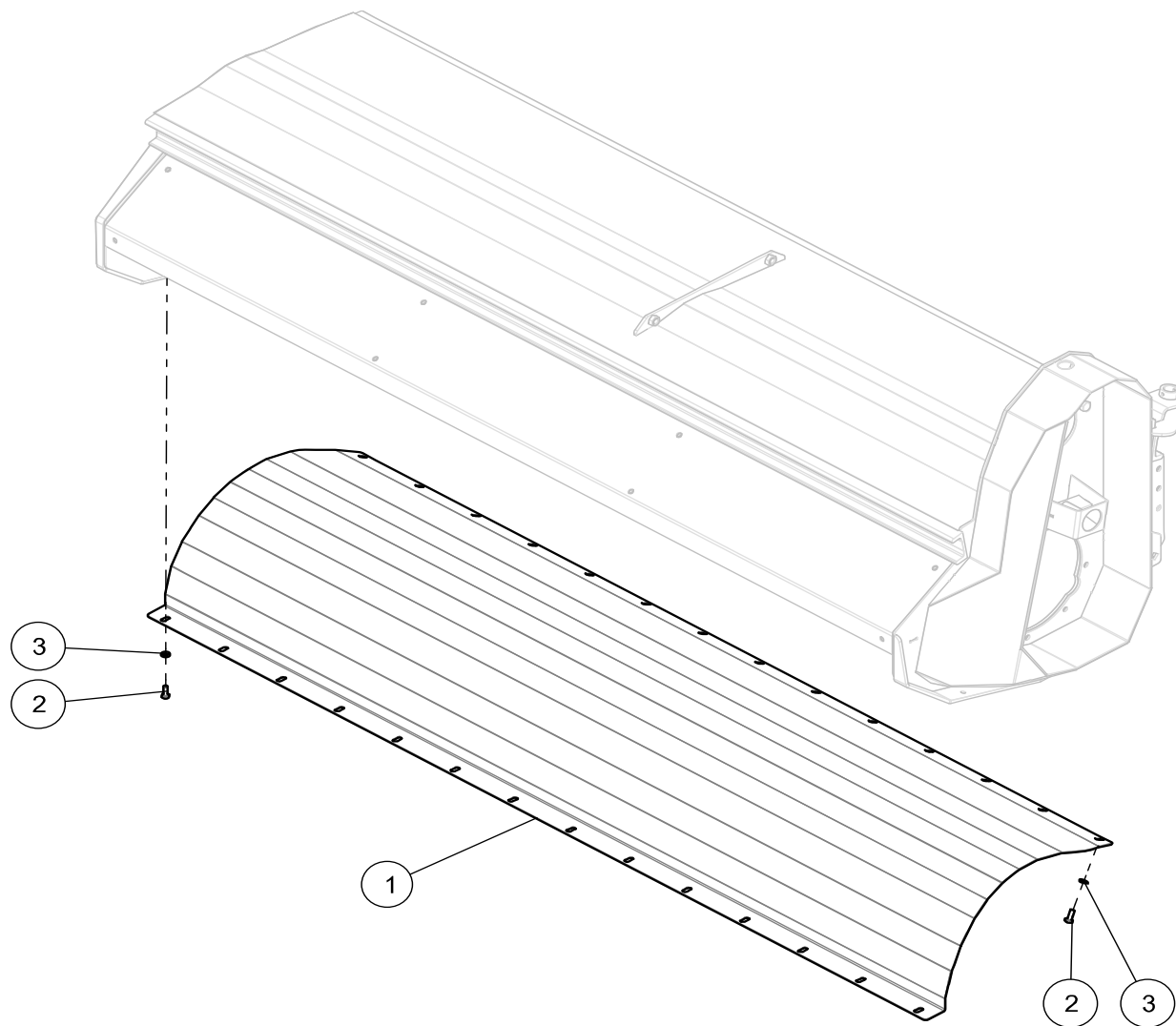
R-MAX

160 200 225 240 260

KEY	PART NO.	QTY	QTY	QTY	QTY	SERIAL NO.	DESCRIPTION	BESCHREIBUNG	DESIGNATION	OMSCHRIJVING	REMARKS
1	EVU001807	1					CHOPPING STRIP	FUHRUNGSSTREBE	CONTRE LAME	VERHAKSELSTRIP	160
1	EVU001808		1				CHOPPING STRIP	FUHRUNGSSTREBE	CONTRE LAME	VERHAKSELSTRIP	200
1	EVU002611			1			CHOPPING STRIP	FUHRUNGSSTREBE	CONTRE LAME	VERHAKSELSTRIP	225
1	EVU001809				1		CHOPPING STRIP	FUHRUNGSSTREBE	CONTRE LAME	VERHAKSELSTRIP	240
1	EVU001810					1	CHOPPING STRIP	FUHRUNGSSTREBE	CONTRE LAME	VERHAKSELSTRIP	260
2	12.11.010	10	12	13	14	15	WASHER	UNTERLEGSCHIEBE	RONDELLE	SLUITRING	DIN125A,M10-ZN
3	10.02.120	10	12	13	14	15	SCREW,HEX	SKT.SCHRAUBE	VIS A TETE,HEX	ZESK.TAPBOUT	DIN933,M10X25-8.8-ZN

WEARING PLATE | REIBEPLATTE | PIECE D'USURE | SLIJTPLAAT

R-MAX



## WEARING PLATE | REIBEPLATTE | PIECE D'USURE | SLIJTPLAAT

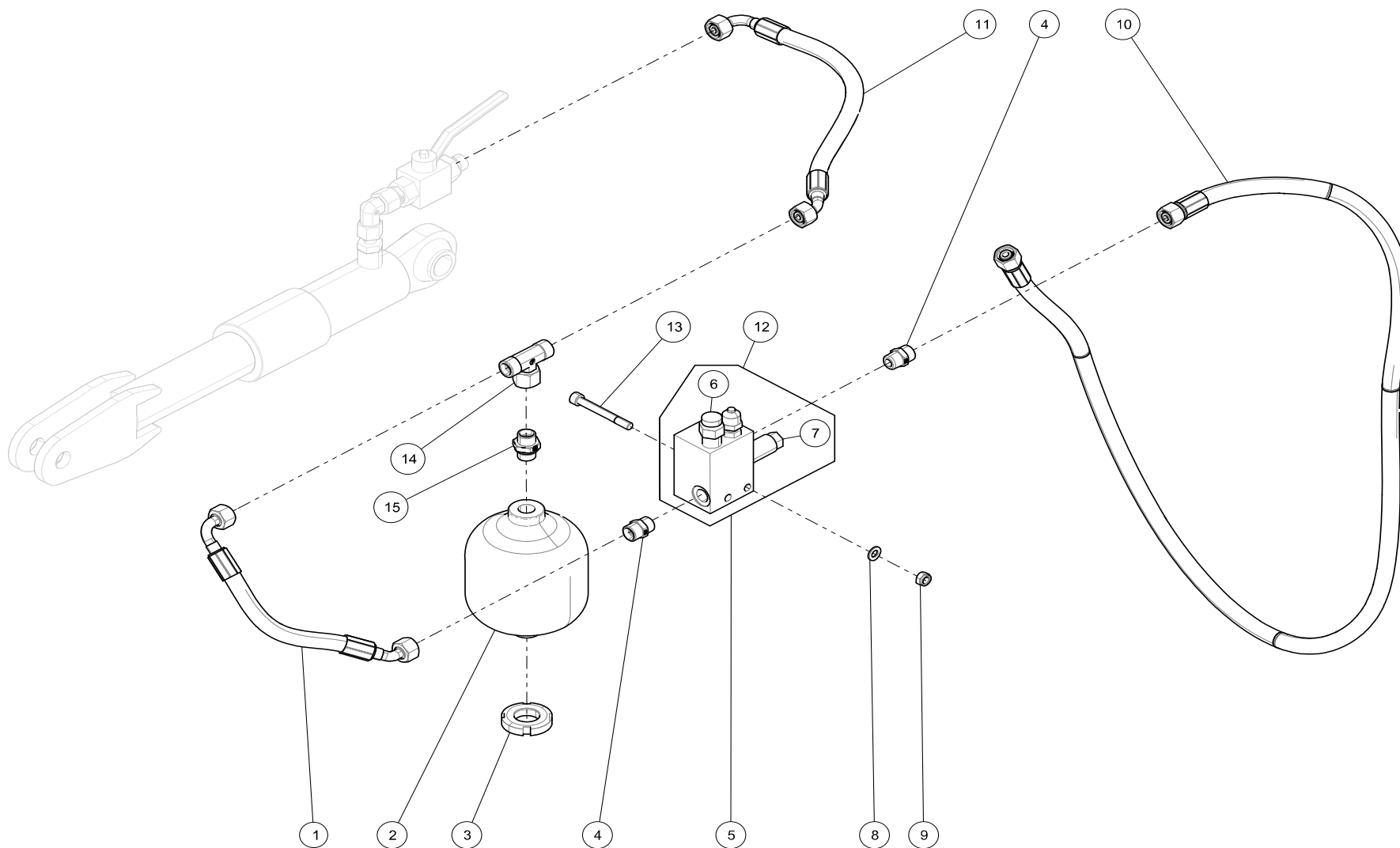
## R-MAX

160 200 225 240 260

KEY	PART NO.	QTY	QTY	QTY	QTY	SERIAL NO.	DESCRIPTION	BESCHREIBUNG	DESIGNATION	OMSCHRIJVING	REMARKS
1	EVU001968	1					WEARING PLATE	REIBEPLATTE	PIECE D'USURE	SLIJTPLAAT	160
1	EVU001811		1				WEARING PLATE	REIBEPLATTE	PIECE D'USURE	SLIJTPLAAT	200
1	EVU002608			1			WEARING PLATE R-MAX	REIBEPLATTE R-MAX 225	PIECE D'USURE R-MAX 225	SLIJTPLAAT R-MAX 225	
1	EVU001638				1		WEARING PLATE	REIBEPLATTE	PIECE D'USURE	SLIJTPLAAT	240
1	EVU001990					1	WEARING PLATE	REIBEPLATTE	PIECE D'USURE	SLIJTPLAAT	260
2	10.02.120	20	24	26	28	30	SCREW,HEX	SKT.SCHRAUBE	VIS A TETE,HEX	ZESK.TAPBOUT	DIN933,M10X25-8.8-ZN
3	12.11.010	20	24	26	28	30	WASHER	UNTERLEGSCHIEBE	RONDELLE	SLUITRING	DIN125A,M10-ZN

**EVB000013**

**R-MAX**



PRESSURE ADJUSTMENT | BODENDRUCKREGELUNG | ADJUSTEMENT PRESSION SOL | BODEMDRUKREGELING

**EVB000013**

**R-MAX**

KEY	PART NO.	QTY	QTY	QTY	QTY	SERIAL NO.	DESCRIPTION	BESCHREIBUNG	DESIGNATION	OMSCHRIJVING	REMARKS
1	EVA001463	1					HOSE LINE	SCHLAUCHLEITUNG	TUYAU	HYDROSLANG	
2	26.03.005	1					ACCUMULATOR	AKKUMULATOR	ACCUMULATEUR	ACCUMULATOR	0.70LTR 50BAR
3	11.16.628	1					NUT,SLOT	MUTTER	ECROU CINTRE	RONDMOER	DIN1804W-M28X1.5-ZN
4	EVU000091	2					FITTING	FITTING	RACCORD	NIPPEL	GE12LREDOMD CF
5	26.04.462	1					HYDRAULIEKBLOK	HYDRAULIEKBLOK	HYDRAULIEKBLOK	HYDRAULIEKBLOK	
6	EVA001476	1					SAFETY VALVE	SICHERUNGSVENTIL	SAFETY VALVE	VEILIGHEIDSVENTIEL	
7	EVA001477	1					CHECK VALVE	RUCKSCHLAGVENTIL	CLAPET ANTI-RETOUR	TERUGSLAGKLEP	
8	12.11.008	2					WASHER	UNTERLEGSCHIEBE	RONDELLE	SLUITRING	DIN125A,M8-ZN
9	11.05.008	2					LOCKNUT	SICHERUNGSMUTTER	CONTRE-ECROU	ZESK.BORGMOER	DIN985,M8-8-ZN
10	EVA001456	1					HOSE LINE	SCHLAUCHLEITUNG	TUYAU	HYDROSLANG	
11	EVA001462	1					HOSE LINE	SCHLAUCHLEITUNG	TUYAU	HYDROSLANG	
12	26.04.462	1					HYDRAULIEKBLOK	HYDRAULIEKBLOK	HYDRAULIEKBLOK	HYDRAULIEKBLOK	
13	10.28.100	2					SCREW,SOC	ZYL.SCHRAUBE,ISK	VIS A TETE,CYL.SPC	CIL.BOUT,BZK	DIN912,M8X70-8.8-ZN
14	EVA000449	1					FITTING	FITTING	RACCORD	NIPPEL	ET12LOMD CF
15	EVA000586	1					FITTING	FITTING	RACCORD	NIPPEL	GE12LM18X1,5EDOMD CF
	EVU002686	1					DECAL	AUFKLEBER	AUTOCOLLANT	STICKER	PRESSURISED FLUID