



INSTRUCTION- & PARTSBOOK

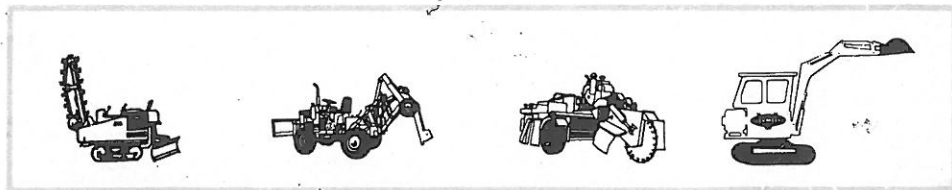
HANDLEIDING

BETRIEBSANLEITUNG

VERMEER

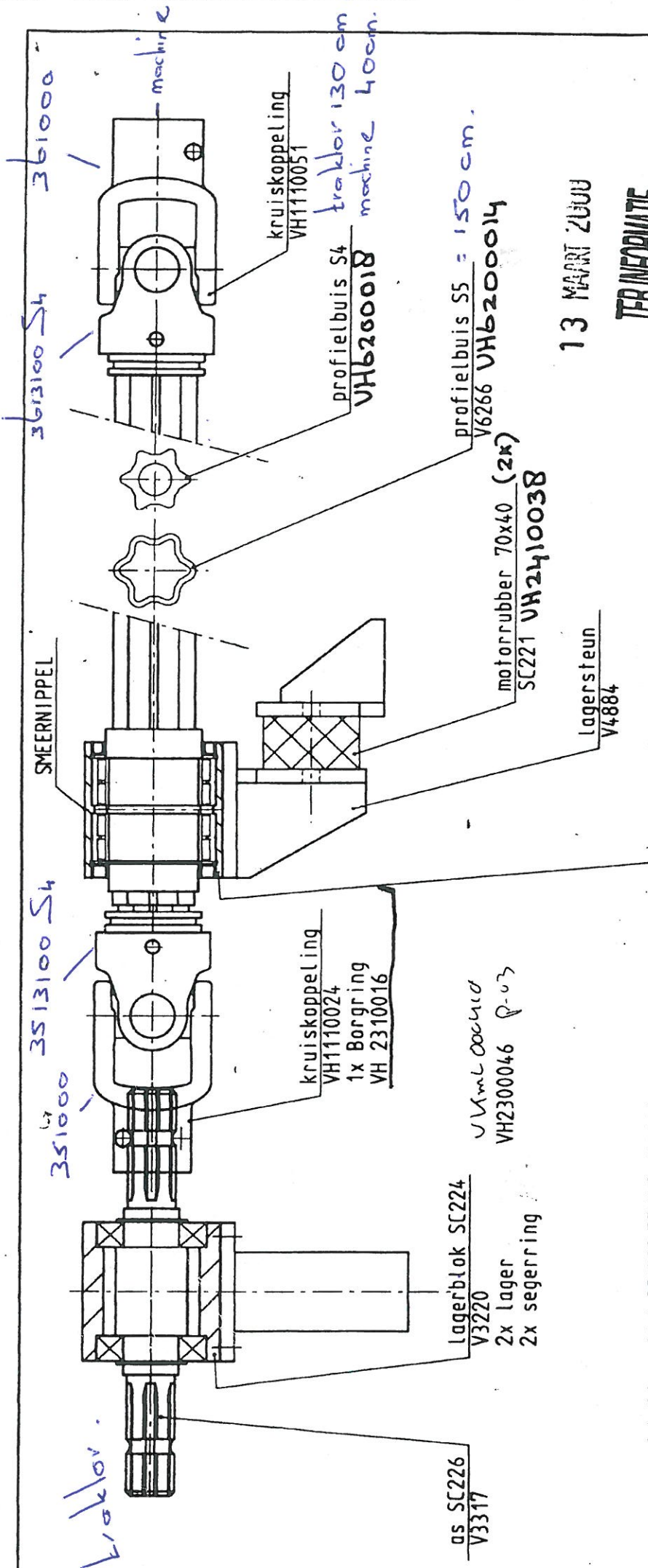
STOBENFREES

MODEL 710



VERMEER-HOLLAND B.V.

TEL.: 02503 - 11901 - TELEX: 41426 - POSTBUS: 20 - 2130 AA

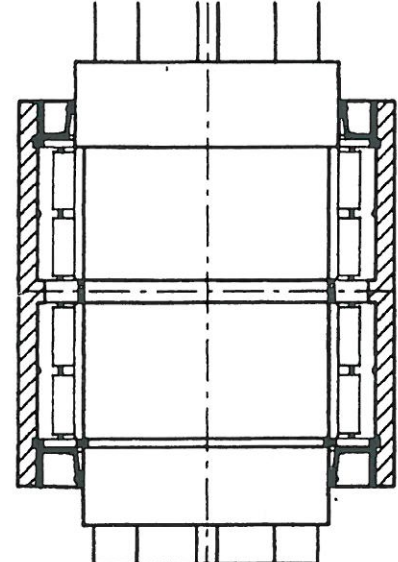


TER INFORMATIE

- Lagerblok SC1222 TEK.NR.: V4882 (zie detail)
 2x naaldlager VH2300121 P-06 1030
 2x borgring VH2310018 P-06 030
 1x borgring VH2310016 P-06 050
 1x oliekeerling (veertje eruihtalen) VH3200012 P-10 1-940
 1x oliekeerling (veertje eruihtalen) VH3200033 980
 1x vulring 6 mm tekening V6266

detail lagerblok SC1222 TEK.NR.: V4882

let op lippen keerring naar buiten
vergeet vulring (tek V6266) niet

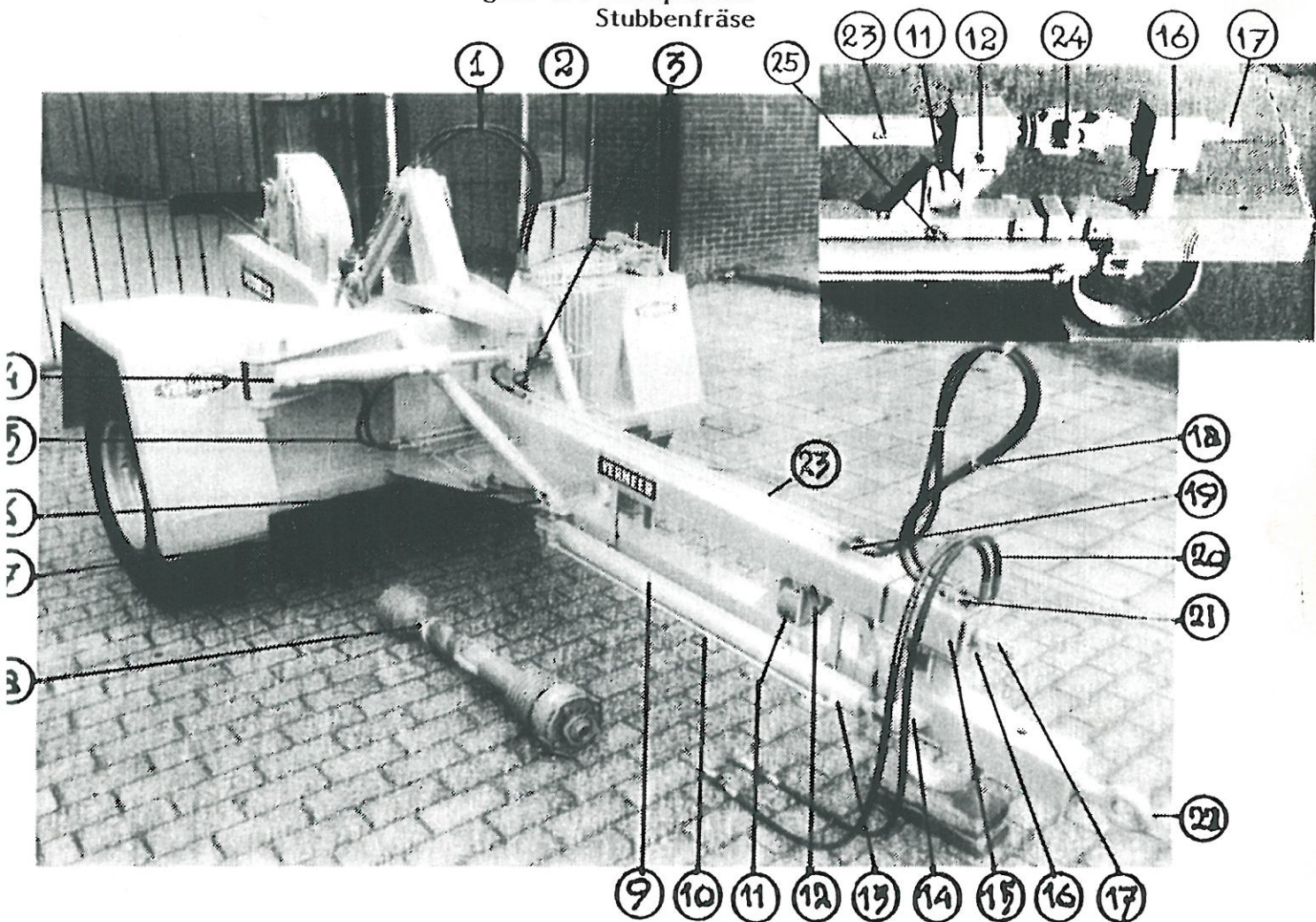


04-02-1999 LAATSTE REVISIE (A.V.V.)
BORGING WR 65 VERVANGEN DOOR RING ZIE V6266

TEK. VERVANGT TEK. V4873

LAGERBLOK VAN DE SCHUIFAS BUITENDEEL MET TWEE NAALDLAGERS		MACHINE: SC-710	
D.J.	PARAF	BOUW- GROEP:	TREF WOORD: LAGER
S.U.	Datum 12.12.1997	SOORT :	SAMENSTELLING
C.U.	Getek. P.Zaal	AUTORECHTEN VOORBEHOUDEN	Am. projectie Formaat: 1:4
M.L.	Conr.	TEK. NUMMER:	V6264
X.U.	Vormeer-Holland B.V. Graffemeersstr. 29-33 2131 AA Hoofddorp		
	1,5		

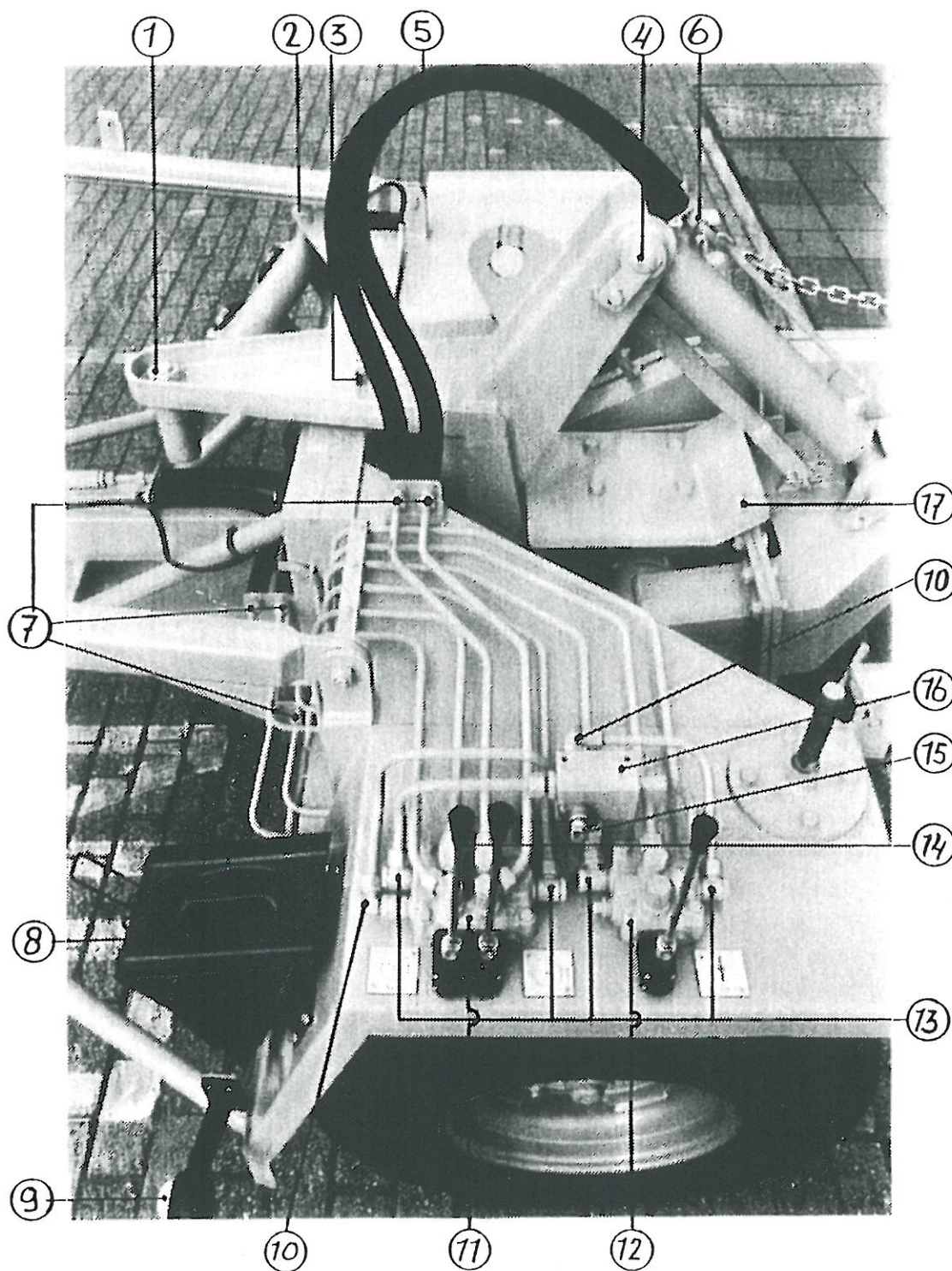
Stobbenfrees
Figure A : Stumpcutter
Stubbenfräse



Q'ty	Part no.	Beschrijving	Description	Umschreibung	Qu'ty
	1	SC-101 Slang	Hose	Schlauch 3/8" R900R	2
	2	SC-220 Plexi-scherm	Protection shield	Schutzscheibe	1
	3	SC-102 Slang	Hose	Schlauch 3/8" R475R	2
	4	SC-121 Cylinder	Cylinder	Zylinder	1
	5	SC-103 Slang	Hose	Schlauch 3/8" R675R	2
	6	SC-104 Slang	Hose	Schlauch 3/8" R500R	2
	7	SC-211 Nippel 90°	Nipple 90°	Nippel 90°	2
	8	SC-251 Aftakas m.bescherm.	Shielded U-joint	Gelenkwelle m.Schutz	1
	9	SC-122 Cylinder	Cylinder	Zylinder	1
	10	SC-112 Pijp	Pipe	Rohr	1
	11	SC-221 Buffer	Rubber absorber	Gummi Dämpfer	1
	12	SC-222 Lagerhuis m. 2 brons lagers	Bearinghouse w. 2 bronz bearings	Lagerhaus m. 2 Bronz Lager	1
	13	SC-212 Nippel	Nipple	Nippel	2
	14	SC-223 Pen m.borg	Pin w.lock	Stifte m.Sich.	1
	15	SC-224 Lagers voor SC-225	Bearings for SC-225	Lager für SC-225	1
	16	SC-225 Lagerhuis m. 2 lagers	Bearinghouse w. 2 bearings	Lagerhaus m. 2 Lager	1
	17	SC-226 Aandrijfjas	Spline drive-shaft	Zapfwelle	1
	18	SC-105 Slang	Hose	Schlauch 3/8" R1400R	2
	19	SC-213 Nippel	Nipple	Nippel	2
	20	SC-106 Slang	Hose	Schlauch 3/8" V1500 D1/2"	2
	21	SC-213 Nippel	Nipple	Nippel	2
	22	SC-227 Trekoog	Draw eye	Zieh-Öse	1
	23	SC-228 A Telësc. steras	Drive-shaft telescopic	Antriebswelle teleskopisch	1
	24	SC-229 Kruiskoppeling	Universal joint	Gelenk	1
	25	SC-158 Borgpen	Locking pin	Sicherheits Stift	1

WHEN ORDERING PARTS ALWAYS SPECIFY SERIALNUMBER

Stobbenfrees
 Figure B : Stumpcutter
 Stubbenfräse



<u>Ref.no.</u>	<u>Part no.</u>	<u>Beschrijving</u>	<u>Description</u>	<u>Umschreibung</u>	<u>Qu'ty</u>
1	SC-130	Bout m.moer en borg	Bolt w.nut w.lock	Bolz m.Mutter	1
2	SC-131	Pen m.borg	Pin w.lock	Stifte m.Sich.	1
3	SC-132	Pen m.borg	Pin w.lock	Stifte m.Sich	3
4	SC-133	Pen m.borg	Pin w.lock	Stifte m.Sich.	1
5	SC-101	Slang	Hose	Schlauch 3/8" R900R	2
6	SC-214	Nippel	Nipple	Nippel	2
7	SC-213	Doorvoernippel	Nipple	Nippel	8
8	SC-156	Wielkeg	Wheel wedge	Radkeile	2
9	SC-157	Breedte lichten	Lights	Lichte	2
10	SC-216	Haakse nippel	90° Nipple	90° Nippel	2
11	SC-151	Dubbel ventielblok	Duplex hydr. valve	Duplex Hydr. Ventil	1

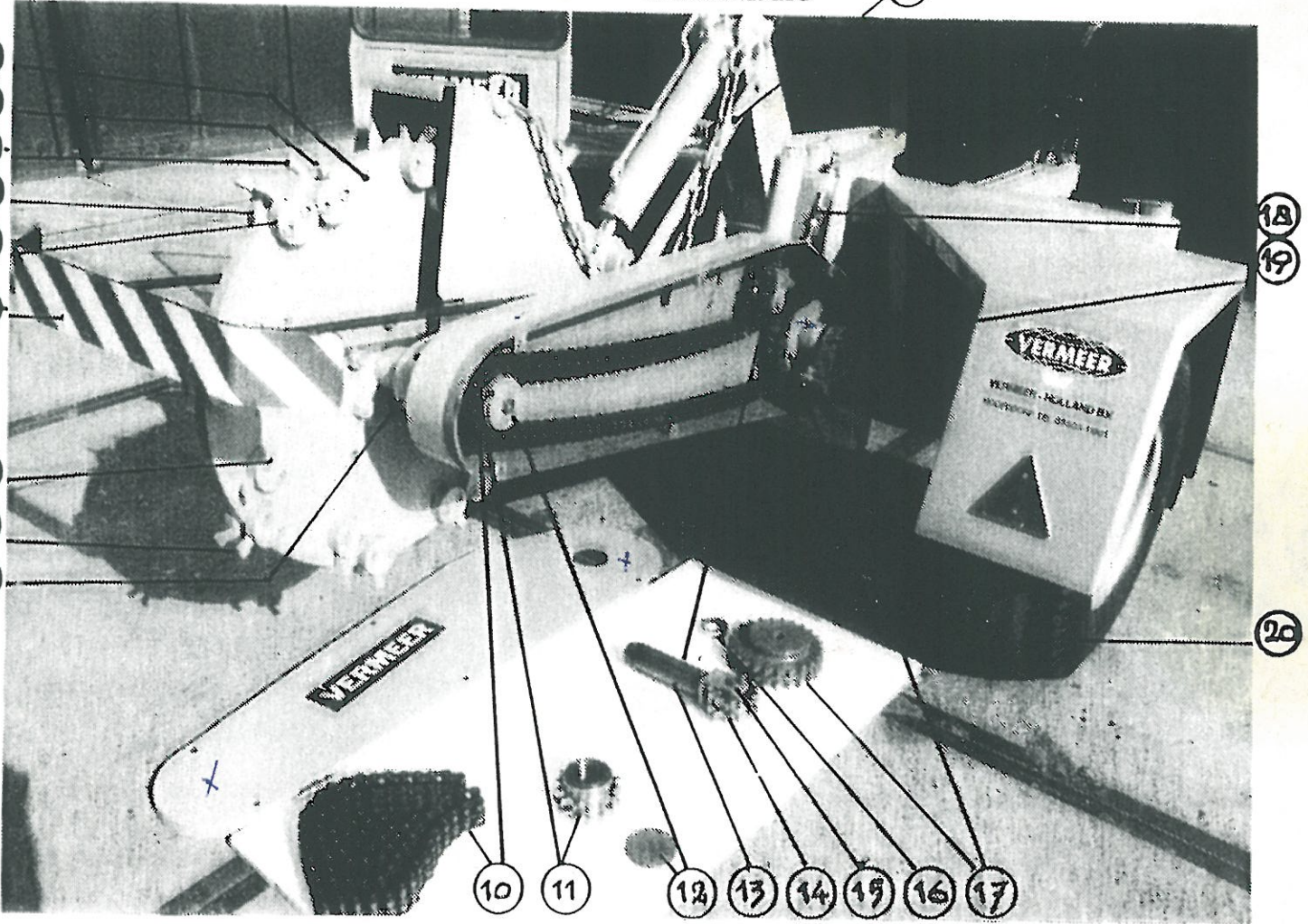
WHEN ORDERING PARTS ALWAYS SPECIFY SERIALNUMBER

<u>f.no.</u>	<u>Part no.</u>	<u>Beschrijving</u>	<u>Description</u>	<u>Umschreibung</u>	<u>Qu'ty</u>
12	SC-153	Ventielblok	Hydr. valve	Hydr. Ventil	1
13	SC-215	"Banjo" kopp.	"Banjo" nipple	"Banjo" Nippel	4
14	SC-150	Bed.handel	Lever	Hebel	3
15	SC-153	Regelknop	Flow control	Regelknopf	1
16	SC-152	Regelblok	Flow divider	Rgelventil	1
17	SC-158	Bschem-pl.	Cover plate	Schutzplatte	1

WHEN ORDERING PARTS ALWAYS SPECIFY SERIALNUMBER.

Figure C : Stumpcutter Stubbenfräse

(21)



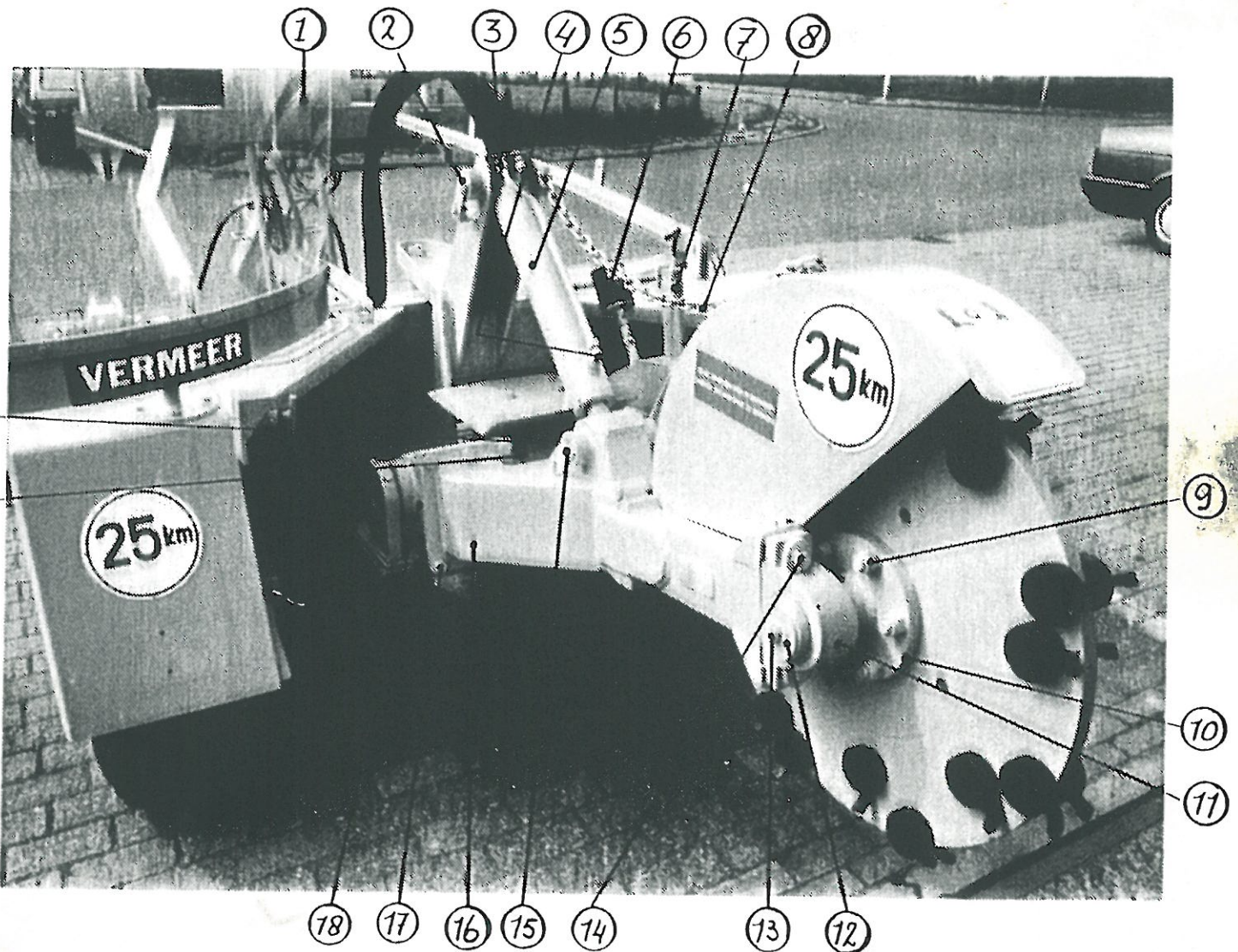
ef.no.	Part no.	Beschrijving	Description	Umschreibung	Q 'ty
- 1	SC-260	Freeswiel	Cutting wheel	Fräsrاد	1
- 2	SC-2407	Linker beitel	LE Cutters	LI Messer	14
- 3	SC-2405	Rechter beitel	Ri Cutter	Re Messer	14
- 4	SC-442	Beitelhouder zonder draad	Pocket	Messerhalterung	16
- 5	SC-443	Beitelhouder met draad	Threaded pocket	Messerhalterung mit Gewinde	16
- 6	SC-261	Beschermbeugel	Protection shield	Schutzbügel	1
- 7	SC-245	Bout	Bolt	Bolz	32
- 8	SC-2406	Rechte beitel	Straight cutter	Gerade Messer	4
- 9	SC-262	Lager	Bearing	Lager	2
-10	SC-263	Ketting	Chain	Ketten	1
-11	SC-264	Kettingwiel	Sprocket	Zahnrad	1
-12	SC-265	Borgplaat	Lockplate	Sich.Ring	1
-13	SC-266	Kettingspanner	Chain tightener	Kettenspanner	1
-14	SG-267	Spanwiel	Idler sprocket	Spannrad	1
-15	SC-268	Pen	Pin	Stifte	1
-16					
-17	SC-270	Kettingwiel	Drive sprocket	Antriebsrad	1
-18	SC-271	Oliedruppelaar	Oiler	Öltropfenschmierung	
-19	SC-272	Lager	Bearing	Lager	
-20	SC-273	Wiel met band	Wheel + tire	Rad + Reif	
-21	SC-159	Vergrendelstang	Locking bar	Verriegelungsstange	1

→ an = vpr3314

2x Lager kettingspanwandwiel 62042RS

WHEN ORDERING PARTS ALWAYS SPECIFY SERIALNUMBER

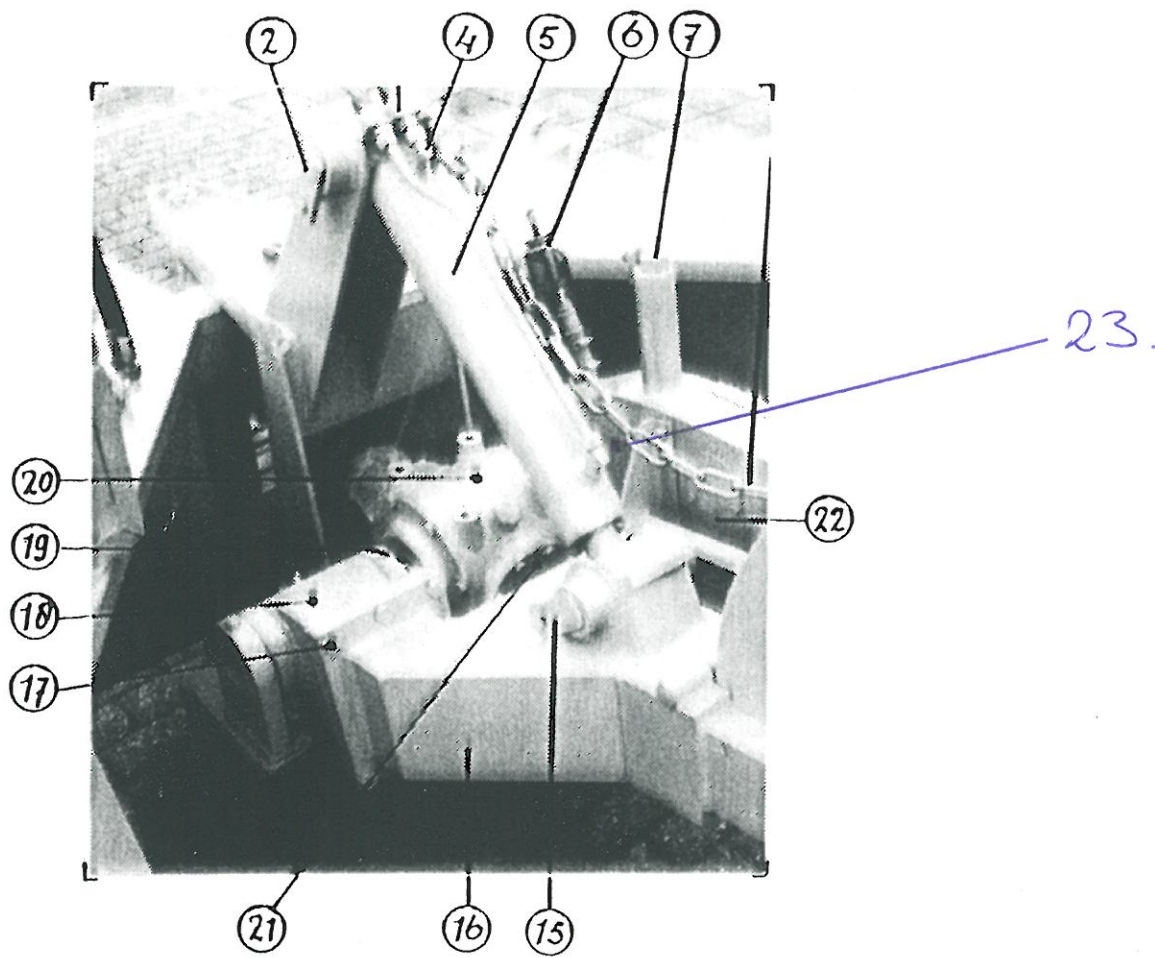
Stobbenfrees
Figure D : Stumpcutter
Stubbenfräse



no.	Part no.	Beschrijving	Description	Umschreibung	Q 'ty
	SC-220	Plexiglas scherm	Plexiglas shield	Plexiglas Scheibe	1
	SC-131	Pen m.borg	Pin w.lock	Stifte m.Sich.	1
	SC-214	Nippel	Nipple	Nippel	1
	SC-212	90° Nippel	90° Nipple	90° Nippel	2
	SC-123	Hydr. cylinder	Hydr. cylinder	Hydr. Zylinder	1
	SC-271	Oliedruppelaar	Oiler	Öltropfenschmiering	1
	SC-266	Kettingspanner	Chain tightener	Kettenspanner	1
	SC-230	Borgketting	Lockchain	Sich. Ketten	1
	SC-275	Bout m.moer + borg	Bolt w.nut + lock	Bolz m.Mutter + Sich.Ring	6
	SC-276	Flens met as	Flange w.shaft	Nabe m. Welle	1
	SC-262	Lager	Double row bearing	Lagerbock	2
	SC-277	Borgring	Lockring	Sich.Ringe	2
	SC-278	Borgbout	Lockbolt	Sich.Bolz	2
	SC-279	Bout + moer + borgr.	Bolt + nut + ring	Bolz + Mutter + Ring	4
	SC-133	Pen m.borg	Pin w.lock	Stifte m.Sich.	1
	SC-280	Arm	Boomhead	Ausleger (Fräsradaarm)	1
	SC-281	Bout m.moer + borgr.	Bolt w.nut + ring	Bolz m.Mutter + Ring	6
	SC-282	Draaisteun met bronzen bussen	Pivot w.bronz bushings	Drehstutze m.Bronz Büchsen	1
	SC-283	As	Shaft	Welle	1
	SC-284	Haakse kast	L box	Winkelgetriebe	1

WHEN ORDERING PARTS ALWAYS SPECIFY SERIALNUMBER

Stobbenfrees
 Figure D : Stumpcutter
 Stubbenfräse



<u>I.no.</u>	<u>Part no.</u>	<u>Beschrijving</u>	<u>Description</u>	<u>Umschreibung</u>	<u>Q'ty</u>
21		Flens	Flange	Flansch	1
22		Inspectieluikje	Inspection trap	Inspectionsdeckel	1

23. 55-6220 ZZ. (100 x 180 x 34)



WHEN ORDERING PARTS ALWAYS SPECIFY SERIALNUMBER.

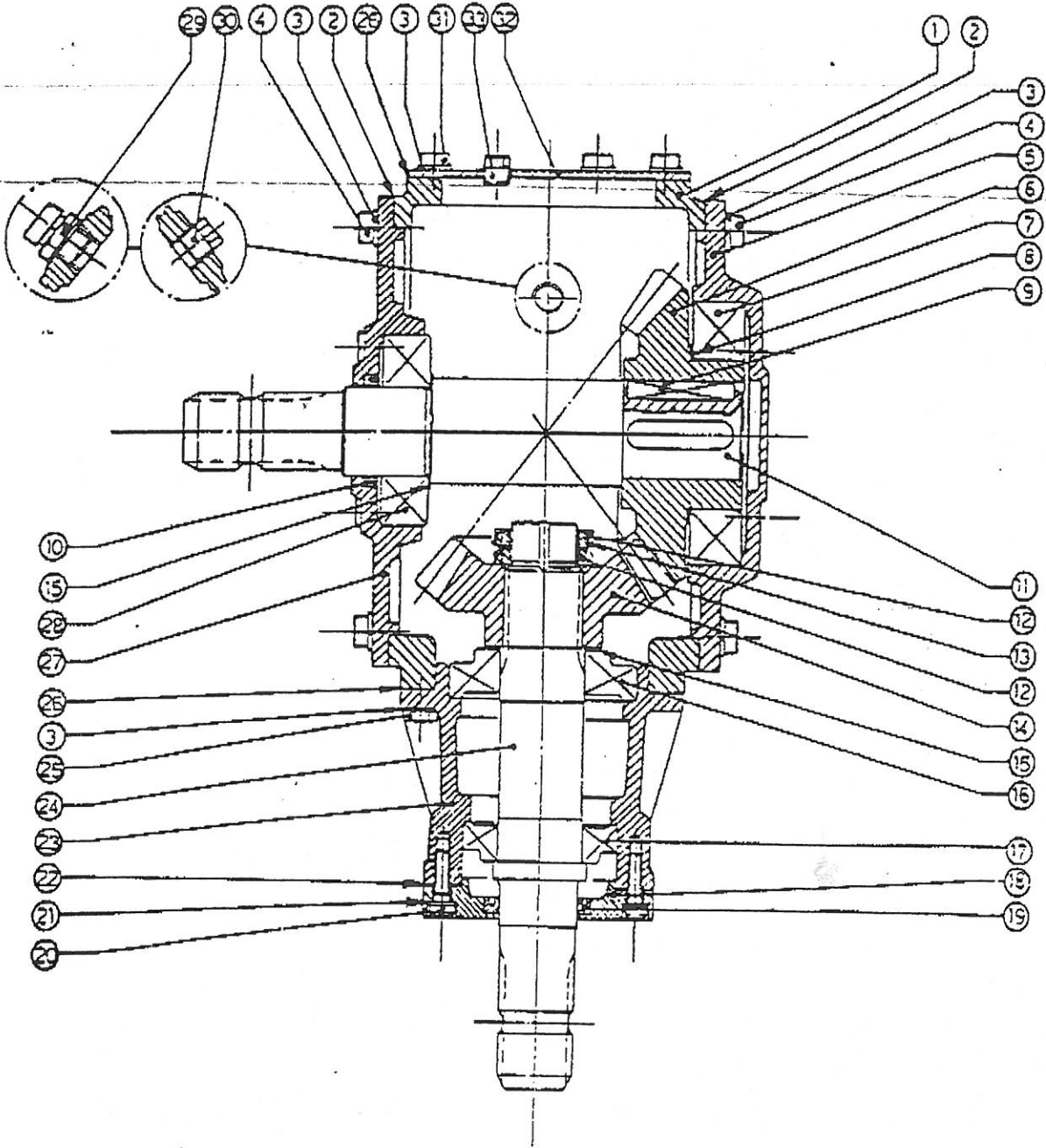
David West



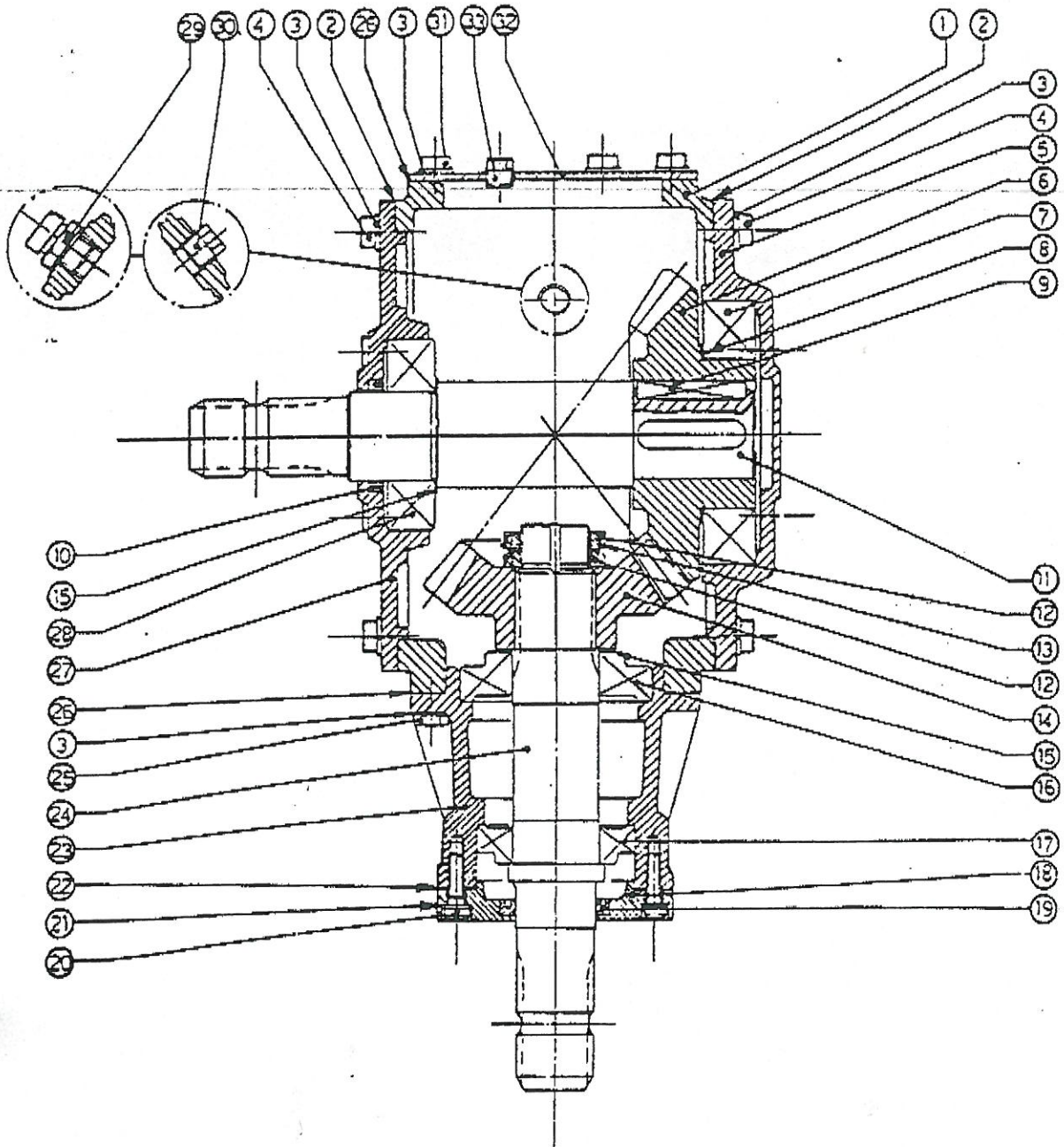
2.5.89

DESIGNATION

T-10A



95	GEARBOX T 10A	AANTAL	BENAMING	PRIJS
	0.250.0300.02	1	HUIS	698,95
	0.250.7200.00	2	PAKKING	13,70
	8.3.6.0020	32	VEERRING M10	0,45
	8.1.1.00073	16	BOUT M10X30	0,45
	0.250.1304.02	1	DEKSEL	276,15
	0.250.6002.01	1	TANDWIEL	906,35
	8.0.1.00491	1	LAGER (6217) x	128,25
	0.703.7500.00	1	SHIM 99,7	4,55
	8.4.1.00115	2	SPIE 16X10X60	6,20
	8.7.3.00099	1	KEERRING 50X65X8	11,05
	0.250.3007.00	1	AS uit Gaarde	801,10
	8.2.5.00064	2	BORGMOER M40 X 1,5	19,50
	8.3.8.00065	1	BORGRING 40X62X1,25	13,15
	0.250.5004.02	1	PINIONWIEL	674,75
	0.712.7500.00	2	SHIM 70,3	2,95
	8.0.9.00268	1	LAGER (30310) x	85,20
	8.0.9.00469	1	LAGER (30210) x	52,05
	0.250.1313.00	1	DEKSEL	167,75
	8.7.3.00101	1	KEERRING 45X60X7	8,00
	8.1.2.00214	4	BOUT M8 X 20	0,40
	8.3.7.00140	4	VEERRING 8 MM	0,25
	0.250.7203.00	1	PAKKING	9,95
	0.250.1311.00	1	LAGERHUIS ING. AS	224,85
	0.250.2001.01	1	AS 1 3/4" Z=6	291,85
	8.1.1.00061	8	BOUT M10 X 25	0,35
	0.250.7202.01	2	PAKKING	10,15
	0.250.1305.02	1	DEKSEL ING. AS	282,15
	8.0.1.00173	1	LAGER (6310) x	68,50
	8.6.7.00269	1	OLIEPLUG 1/2"G	10,55



95	GEARBOX T 10A	AANTAL	BENAMING	PRIJS
1	0.250.0300.02	1	HUIS	698,95
2	0.250.7200.00	2	PAKKING	13,70
3	8.3.6.0020	32	VEERRING M10	0,45
4	8.1.1.00073	16	BOUT M10X30	0,45
5	0.250.1304.02	1	DEKSEL	276,15
6	0.250.6002.01	1	TANDWIEL	906,35
7	8.0.1.00491	1	LAGER (6217) x	128,25
8	0.703.7500.00	1	SHIM 99,7	4,55
9	8.4.1.00115	2	SPIE 16X10X60	6,20
10	8.7.3.00099	1	KEERRING 50X65X8	11,05
11	0.250.3007.00	1	AS	801,10
12	8.2.5.00064	2	BORGMOER M40 X 1,5	19,50
13	8.3.8.00065	1	BORGRING 40X62X1,25	13,15
14	0.250.5004.02	1	PINIONWIEL	674,75
15	0.712.7500.00	2	SHIM 70,3	2,95
16	8.0.9.00268	1	LAGER (30310) x	85,20
17	8.0.9.00469	1	LAGER (30210) x	52,05
18	0.250.1313.00	1	DEKSEL	107,75
19	8.7.3.00101	1	KEERRING 45X60X7	8,00
20	8.1.2.00214	4	BOUT M8 X 20	0,40
21	8.3.7.00140	4	VEERRING 8 MM	0,25
22	0.250.7203.00	1	PAKKING	9,95
23	0.250.1311.00	1	LAGERHUIS ING. AS	224,85
24	0.250.2001.01	1	AS 1 3/4" Z=6	291,85
25	8.1.1.00061	8	BOUT M10 X 25	0,35
26	0.250.7202.01	2	PAKKING	10,15
27	0.250.1305.02	1	DEKSEL ING. AS	282,15
28	8.0.1.00173	1	LAGER (6310) x	68,50
29	8.6.7.00269	1	OLIEPLUG 1/2"G	10,55

8.6.5.00203	1	AFTAPPLUG 1/2" G	4,90
8.1.1.00172	8	BOUT M10 X 16	0,50
0.250.1700.00	1	DEKSEL	32,05
8.6.5.00006	1	NIVEAUPLUG 3/8" G	3,40

Vermeer SC 710 groen

9.301.005.00 lendw.kast T 01

13010300 huis