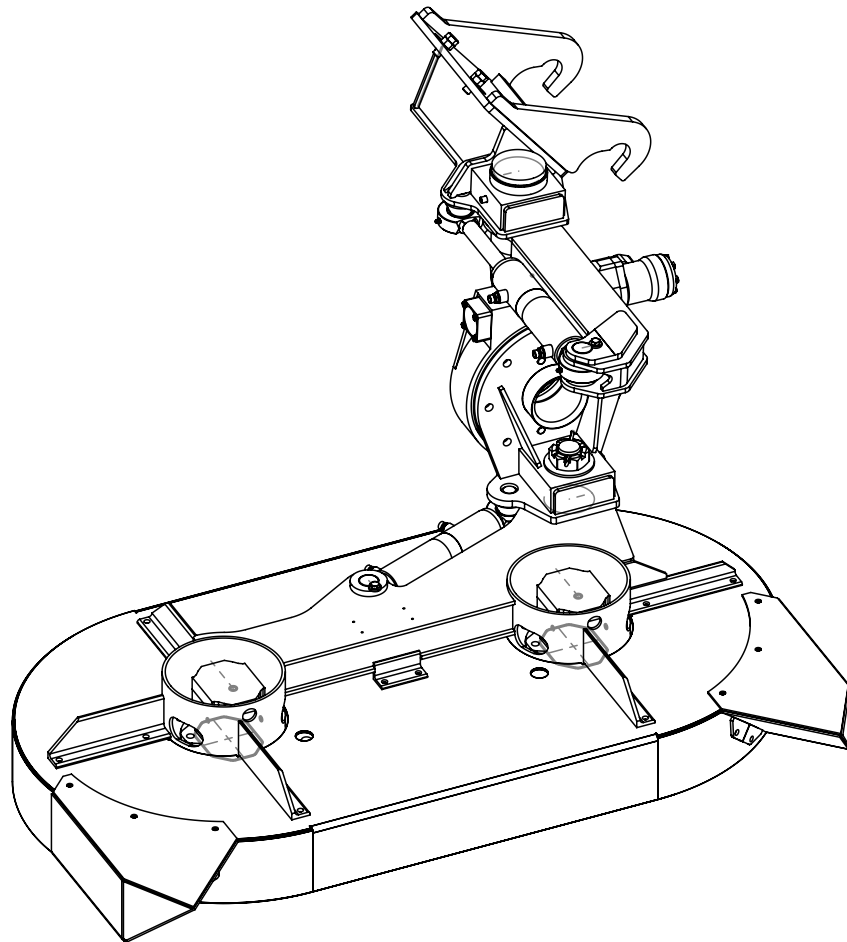




# **Gebruikershandleiding**



## **Heggen slagmaaier SGMH150 met ophanging en draaikop**

Herder B.V., Postbus 8010, 4330 EA Middelburg,  
Telefoon +31(0)118-679500, Telefax +31(0)118-638730,  
Herculesweg 6, Industrieterrein "Arnestein", 4338 PL Middelburg  
[www.herder.nl](http://www.herder.nl)

**0901.4011**



Vermeld bij het bestellen van onderdelen altijd de volgende gegevens van de machine:

Productidentificatienummer + Bouwjaar

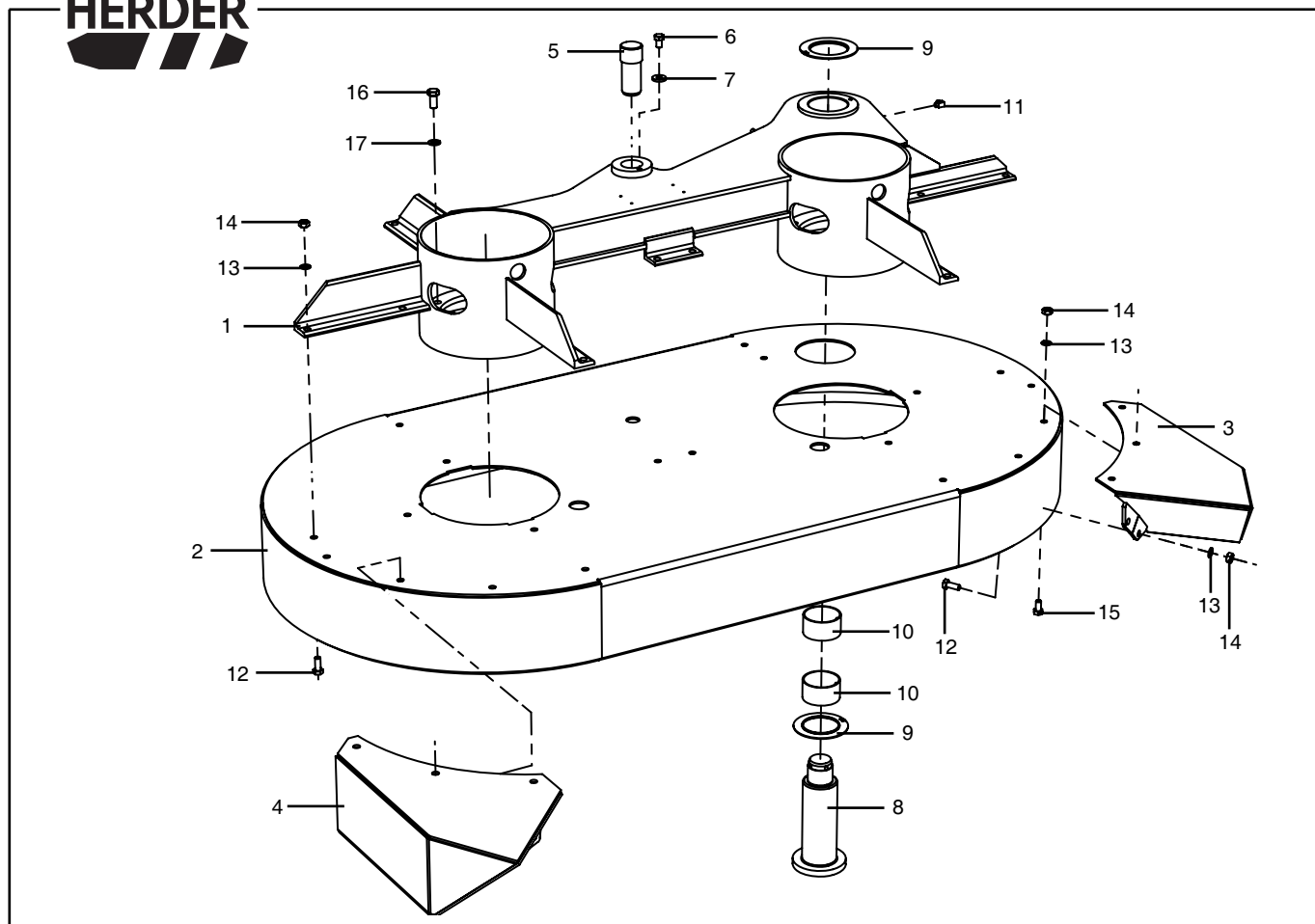
**Inhoud**

1. Groep 200.01 Frame Heggenslagmaaier SGMH 150 cm.  
Groep 200.08 Frame Heggenslagmaaier SGMH 150 cm voor dubbele wormwieldraaikop
2. Groep 200.02 Oliemotor SNM3 - 26,2cc SGMH 150 cm.
3. Groep 200.03 Mestrommel met rechtse messen compleet SGMH 150 cm.
4. Groep 200.04 Mestrommel met linkse messen compleet SGMH 150 cm.
5. Groep 200.05 Oliestroomdeler (9424.2702) SGMH 150 cm.
6. Groep 200.06 Hydraulische draaikop 180° + hydraulische kantelkop SGMH 150 cm.
7. Groep 200.07 Hydraulische draaikop 90° + Herder snelsluiting SGMH 150 cm.
8. Groep 163.10 Cilinder 60/32/168 (1215.1002)
9. Groep 200.09 Hydraulische draaikop 90° + Herder snelsluiting SGMH 150 cm voor dubbele wormwieldraaikop
10. Groep 200.10 Dubbele hydraulische wormwieldraaikop 180°. SGMH 150 cm.

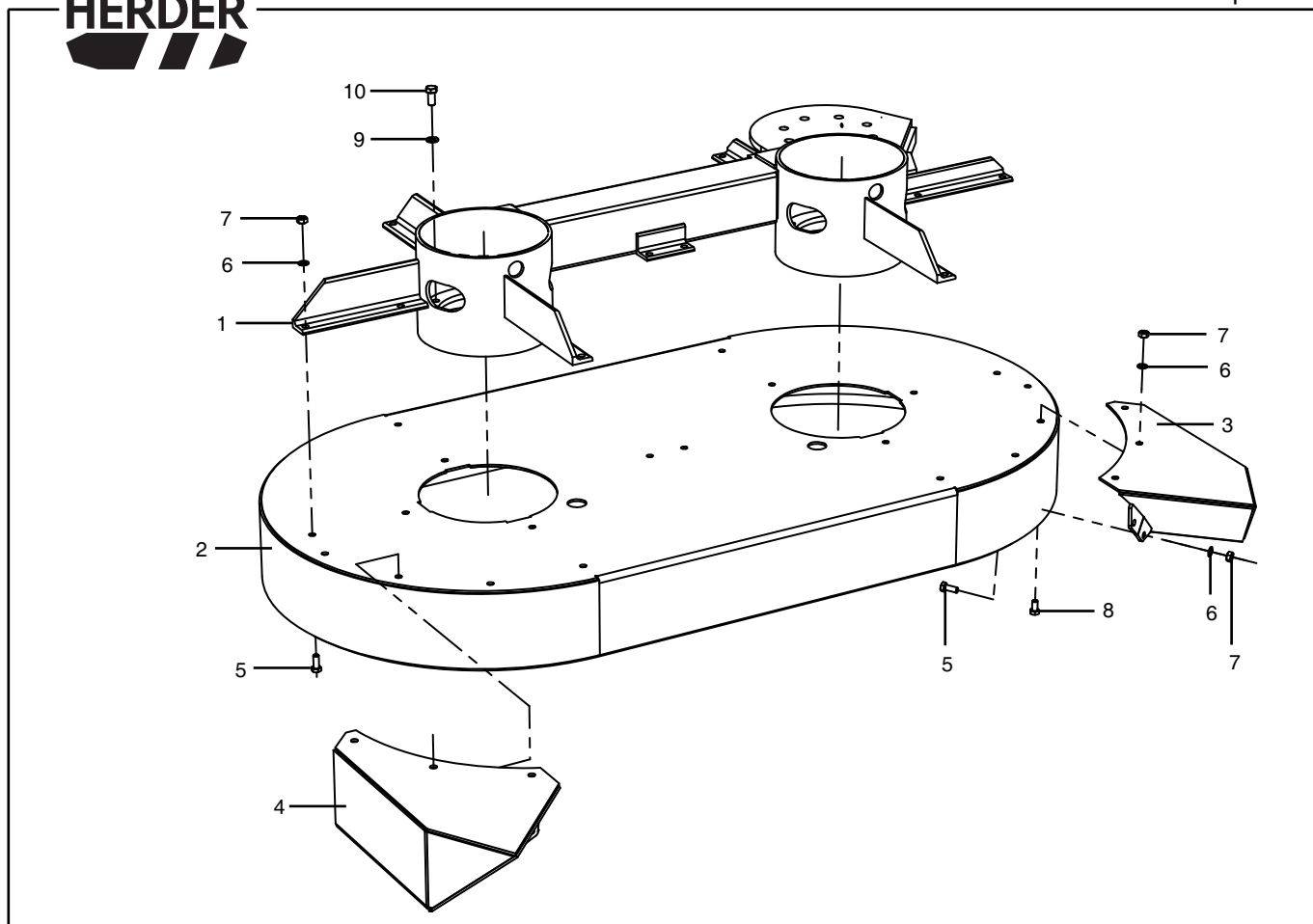


Groep  
200-01

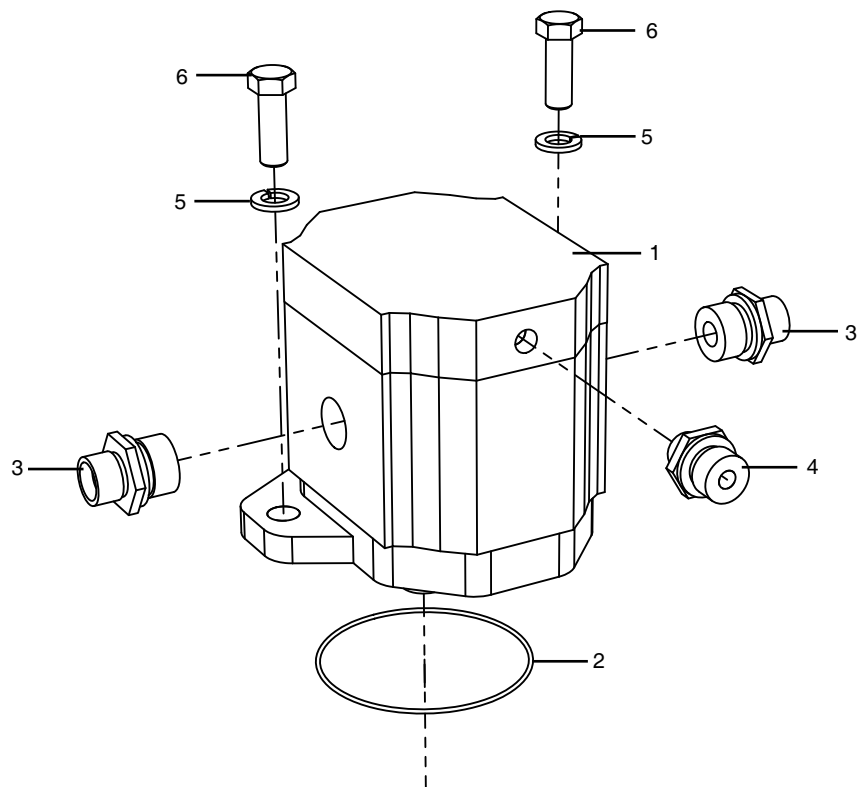
Frame Heggenslagmaaier  
SGMH 150 cm.



Pos. Nr.	Bestelnr.	Benaming	Aantal	1/1
1	1452.1005	Frame Heggenslagmaaier	1	
2	1452.1006	Kap Heggenslagmaaier 1600x830x160	1	
3	1452.1010	Geleider linksvoor	1	
4	1452.1011	Geleider rechtsvoor	1	
5	0031.0429	Pen $\varnothing 40 \times \varnothing 35 \times 94$	1	
6	9101.1002	Tapbout M10x16 DIN 933	1	
7	9202.1500	Zware sluitring SR10 DIN 7349	1	
8	0031.0284	Pen $\varnothing 70 \times 179$	1	
9	9500.5021	Kraagschijf BS. $\varnothing 70$ .DU	2	
10	9500.5019	Lagerbus PCM $\varnothing 70 \times \varnothing 75 \times 40$	2	
11	9310.0103	Smeernippel M8x1,25 90°	1	
12	9101.1006	Tapbout M10x25 DIN 933	18	
13	9205.1200	Veerring VR10,2 DIN 128A	24	
14	9150.1000	Moer M10 DIN 934	24	
15	9101.1004	Tapbout M10x20 DIN 933	6	
16	9101.1204	Tapbout M12x25 DIN 933	8	
17	9205.1400	Veerring VR12,2 DIN 128A	8	



Pos. Nr.	Bestelnr.	Benaming	Aantal	1/1
1	1452.1017	Frame Heggenslagmaaier voor dubbel wormwieldraaikop	1	
2	1452.1018	Kap Heggenslagmaaier 1600x830x160 voor dubbel wormwieldraaikop	1	
3	1452.1010	Geleider linksvoor	1	
4	1452.1011	Geleider rechtsvoor	1	
5	9101.1006	Tapbout M10x25 DIN 933	18	
6	9205.1200	Veerring VR10,2 DIN 128A	24	
7	9150.1000	Moer M10 DIN 934	24	
8	9101.1004	Tapbout M10x20 DIN 933	6	
9	9101.1204	Tapbout M12x25 DIN 933	8	
10	9205.1400	Veerring VR12,2 DIN 128A	8	

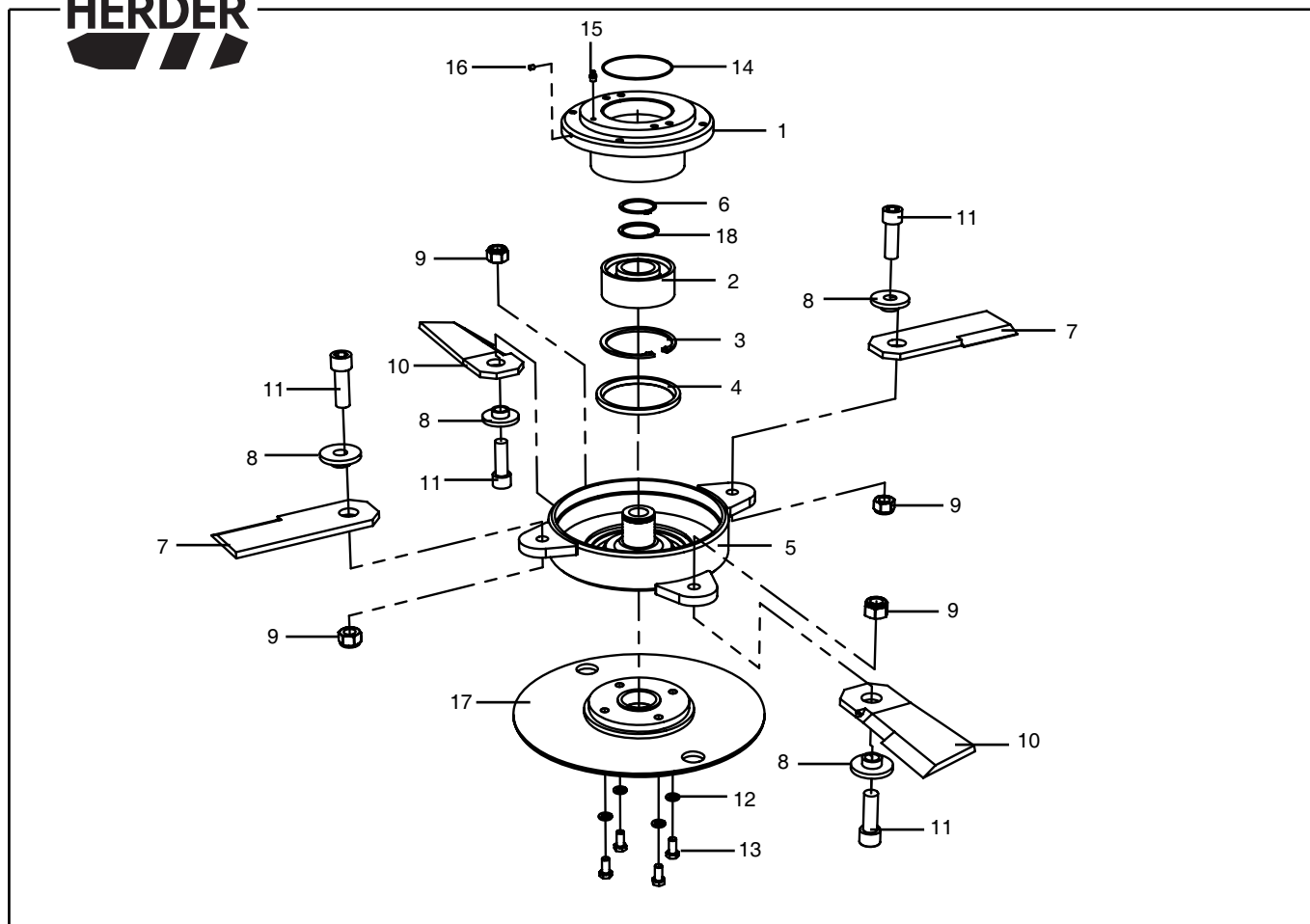


Pos. Nr.	Bestelnr.	Benaming	Aantal	1/1
1	9410.1120	Oliemotor SNM 3 26,2cc	1	
1 a	9358.0028	Afdichtset	-	
1 b	9354.1036	Askeering	-	
2	9350.2479	O-Ring 100x2	1	
3	9300.1015	Rechte inschroefkoppeling 3/4" - 15mm	2	
4	9300.1057	Rechte inschroefkoppeling 14x1,5 - 10mm	1	
5	9205.1400	Veerring VR12,2 DIN 128A	2	
6	9101.1206	Tapbout M12x35 DIN 933	2	



Groep  
200-03

Mestrommel met rechtse messen compleet  
SGMH 150 cm.

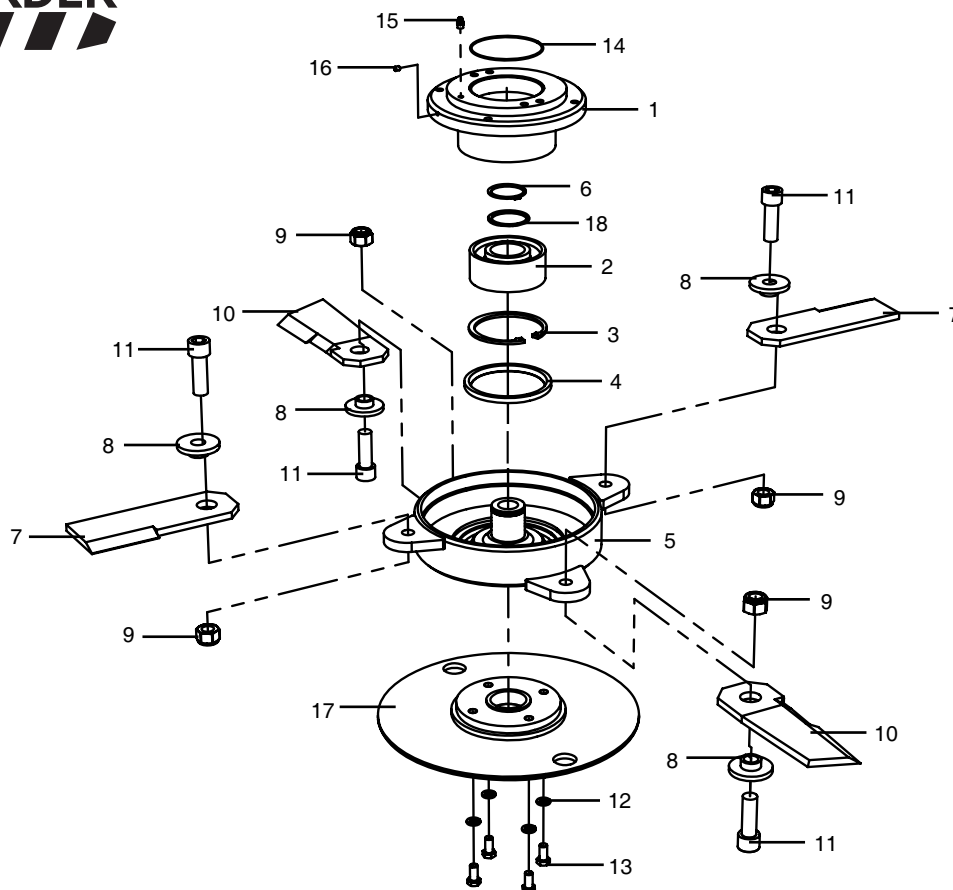


Pos. Nr.	Bestelnr.	Benaming	Aantal	1/1
-	-----	Mestrommel met rechtse messen compleet	-	
1	0024.0760	Lagerhuis ø226xø110x87	1	
2	9500.2029	Hoekcontactlager ø110xø50x44,4	1	
3	9211.7500	Borgring J 110 DIN 472	1	
4	9354.4300	Oliekeerring ø110xø128x9	1	
5	1446.1007	Mestrommel	1	
6	9210.4301	Borgring as ø50 A50x3 DIN471 (zwaar)	1	
7	1456.1004	Set (= 2 stuks) vlakke maaimessen rechts	1	
8	0023.0745	Mesbus ø60xø28xø20x18	4	
9	9154.2000	Borgmoer M20 DIN 985	4	
10	1456.1006	Set (= 2 stuks) maaimessen rechts met langer gemaakte snijkanten	1	
11	9105.2008	Inbusbout M20x60 DIN 912	4	
12	9205.1400	Veerring VR 12,2 DIN 128A	4	
13	9101.1204	Tapbout M12x25 DIN 933	4	
14	9350.2479	O-ring ø100x2	1	
15	9310.0006	Smeernippel M8x1,25 180°	1	
16	9108.0601	Stelbout M6x8 DIN 913	1	
17	1456.1001	Stootschijf ø400x39	1	
18	9217.5004	Ring ø50xø62x3	1	



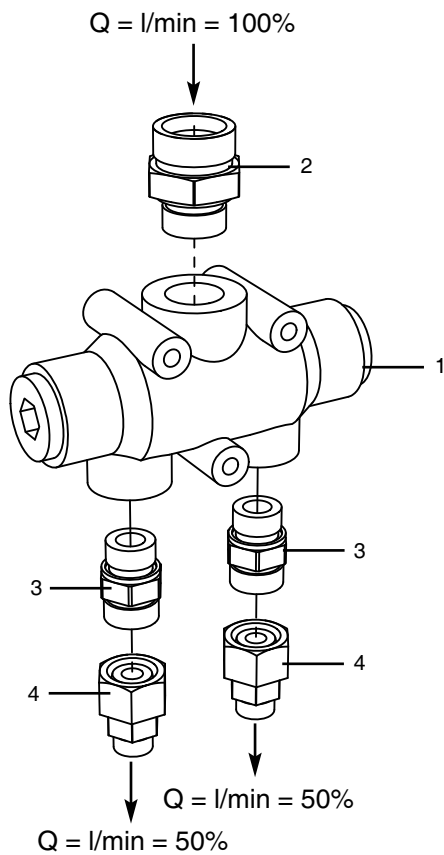
Groep  
200-04

Mestrommel met linkse messen compleet  
SGMH 150 cm.

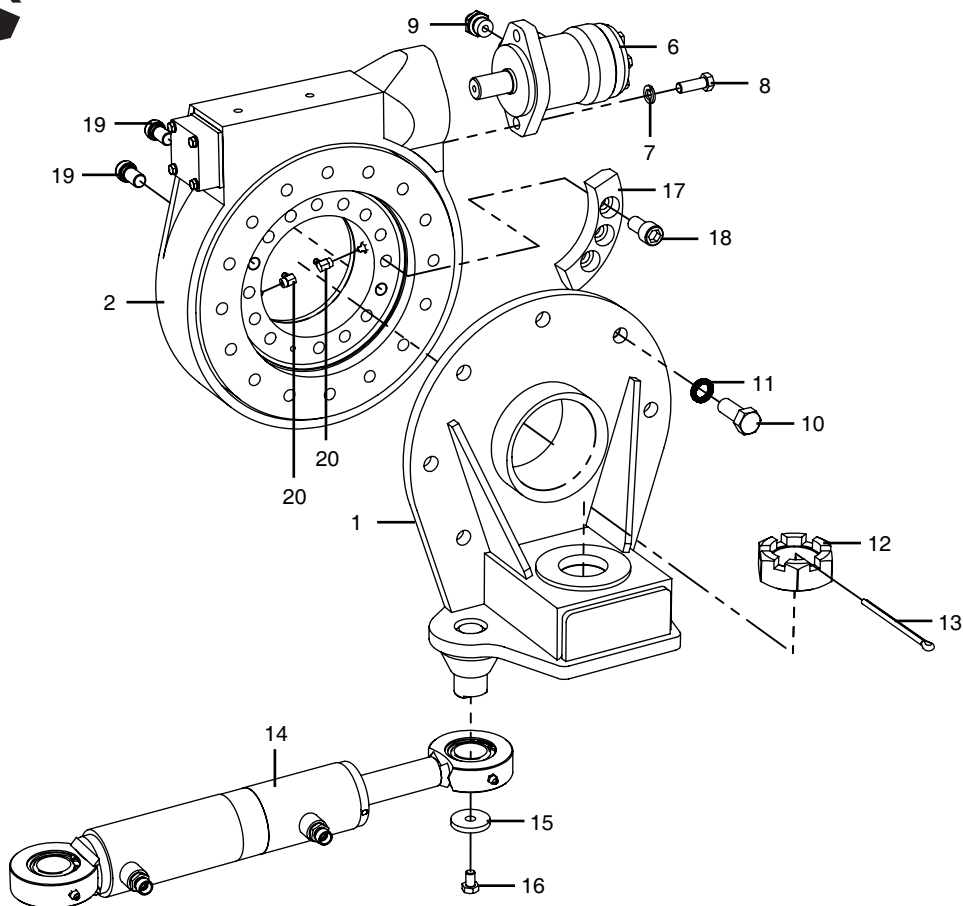


Pos. Nr.	Bestelnr.	Benaming	Aantal	1/1
-	-----	Mestrommel met linkse messen compleet	-	
1	0024.0760	Lagerhuis $\phi 226 \times \phi 110 \times 87$	1	
2	9500.2029	Hoekcontactlager $\phi 110 \times \phi 50 \times 44,4$	1	
3	9211.7500	Borgring J 110 DIN 472	1	
4	9354.4300	Oliekeerring $\phi 110 \times \phi 128 \times 9$	1	
5	1446.1007	Mestrommel	1	
6	9210.4301	Borgring as $\phi 50$ A50x3 DIN471 (zwaar)	1	
7	1456.1005	Set (= 2 stuks) vlakke maaimessen links	1	
8	0023.0745	Mesbus $\phi 60 \times \phi 28 \times \phi 20 \times 18$	4	
9	9154.2000	Borgmoer M20 DIN 985	4	
10	1456.1007	Set (= 2 stuks) maaimessen links met langer gemaakte snijkanten	1	
11	9105.2008	Inbusbout M20x60 DIN 912	4	
12	9205.1400	Veerring VR 12,2 DIN 128A	4	
13	9101.1204	Tapbout M12x25 DIN 933	4	
14	9350.2479	O-ring $\phi 100 \times 2$	1	
15	9310.0006	Smeernippel M8x1,25 180°	1	
16	9108.0601	Stelbout M6x8 DIN 913	1	
17	1456.1001	Stootschijf $\phi 400 \times 39$	1	
18	9217.5004	Ring $\phi 50 \times \phi 62 \times 3$	1	

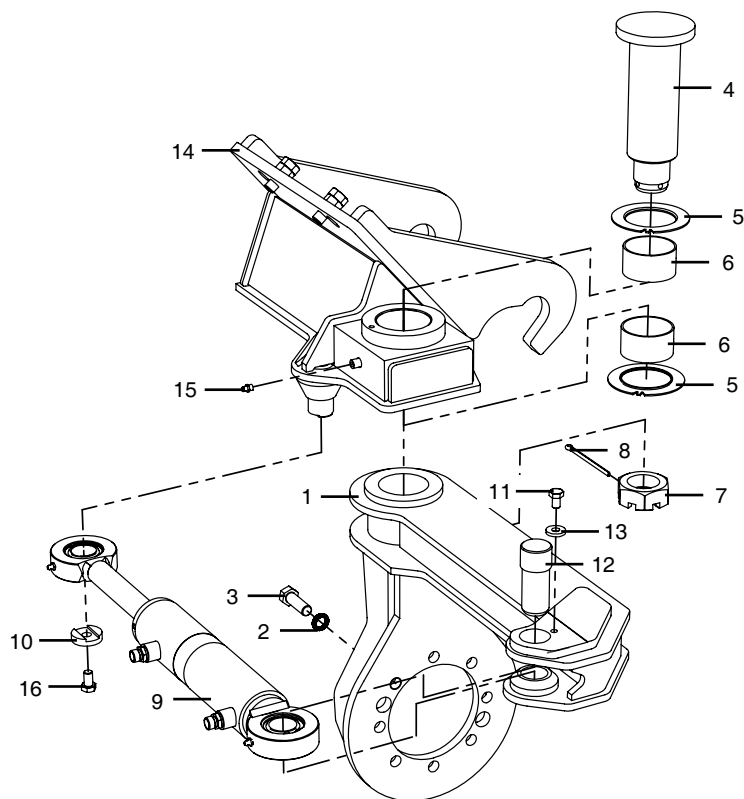




Pos. Nr.	Bestelnr.	Benaming	Aantal	1/1
1	9424.2702	2-Voudige oliestroomdeler 50-160 L	1	
2	9300.1090	Rechte inschroefkoppeling M33x2 - 30mm	1	
3	9300.1086	Rechte inschroefkoppeling M27x2 - 20mm	2	
4	9300.4269	Reduceerkoppeling 20-15mm	2	



Pos. Nr.	Bestelnr.	Benaming	Aantal	1/1
1	1452.1007	Middelste draaistuk	1	
2	0081.0794	Draaikrans (SAE as ø25mm) WD-L 0223	1	
6	9413.1101	Oliemotor OMP 32,0cc HPS as ø25mm	1	
7	9205.1400	Veerring VR 12,2 DIN 128A	2	
8	9101.1206	Tapbout M12x35 DIN 933	2	
9	9300.1009	Rechte inschroefkoppeling 1/2" - 10mm	2	
10	9101.1605	Tapbout M16x40 DIN 933	7	
11	9205.3080	Nord Lock borgring M16	7	
12	0022.0222	Kroonmoer M50x1,5	1	
13	9254.0607	Splitpen ø6x100 DIN 94	1	
14	1215.1002	Cilinder 60/32/168	1	
15	0024.0808	Ring ø42xø13x10	1	
16	9101.1202	Tapbout M12x20 DIN 933	1	
17	0061.8338	Aanslagnok	1	
18	9105.1602	Inbusbout M16x30 DIN 912	3	
19	0081.1164	Inbusbout M16x25 Speciaal, Pasbout	2	
20	9310.0107	Smeernippel M10x1 90°	2	

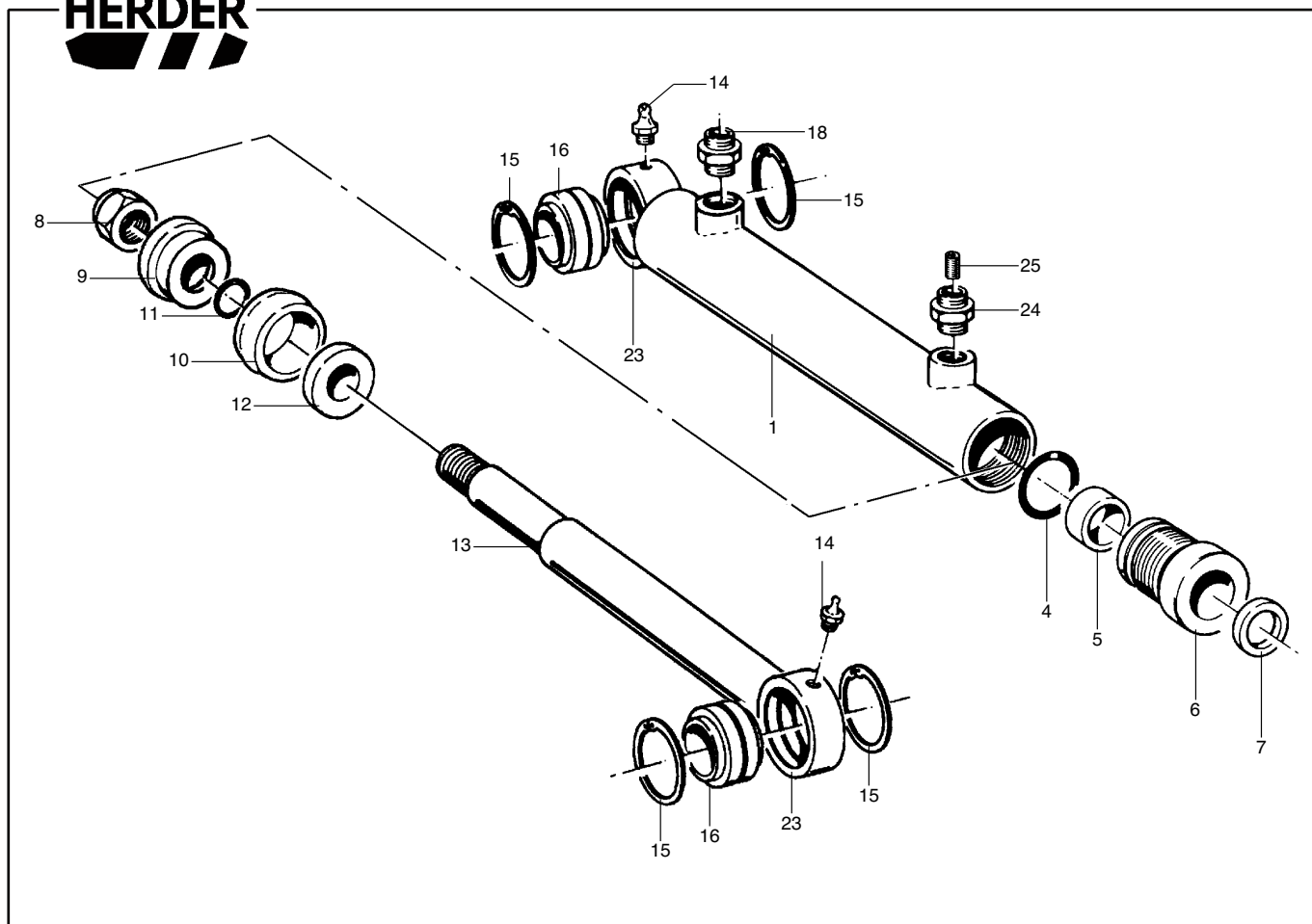


Pos. Nr.	Bestelnr.	Benaming	Aantal	1/1
1	1452.1008	Draaistuk heggenslagmaaier	1	
2	9205.3080	Nord Lock borgring M16	8	
3	9101.1607	Tapbout M16x50 DIN 933	8	
4	0031.0284	Pen $\varnothing 70 \times 179$	1	
5	9500.5021	Kraagschijf BS. $\varnothing 70$ .DU	2	
6	9500.5019	Lagerbus PCM $\varnothing 70 \times \varnothing 75 \times 40$	2	
7	0022.0222	Kroonmoer M50x1,5	1	
8	9254.0607	Splitpen $\varnothing 6 \times 100$ DIN 94	1	
9	1215.1002	Cilinder 60/32/168	1	
10	0024.0808	Ring $\varnothing 42 \times \varnothing 13 \times 10$	1	
11	9101.1002	Tapbout M10x16 DIN 933	1	
12	0031.0429	Pen $\varnothing 40 \times \varnothing 35 \times 94$	1	
13	9202.1500	Zware sluitring SR10 DIN 7349	1	
14	1457.1002	Ophanging heggenslagmaaier - Herder snelsluiting	1	
15	9310.0006	Smeernippel M8x1,25 180°	1	
16	9101.1202	Tapbout M12x20 DIN933	1	

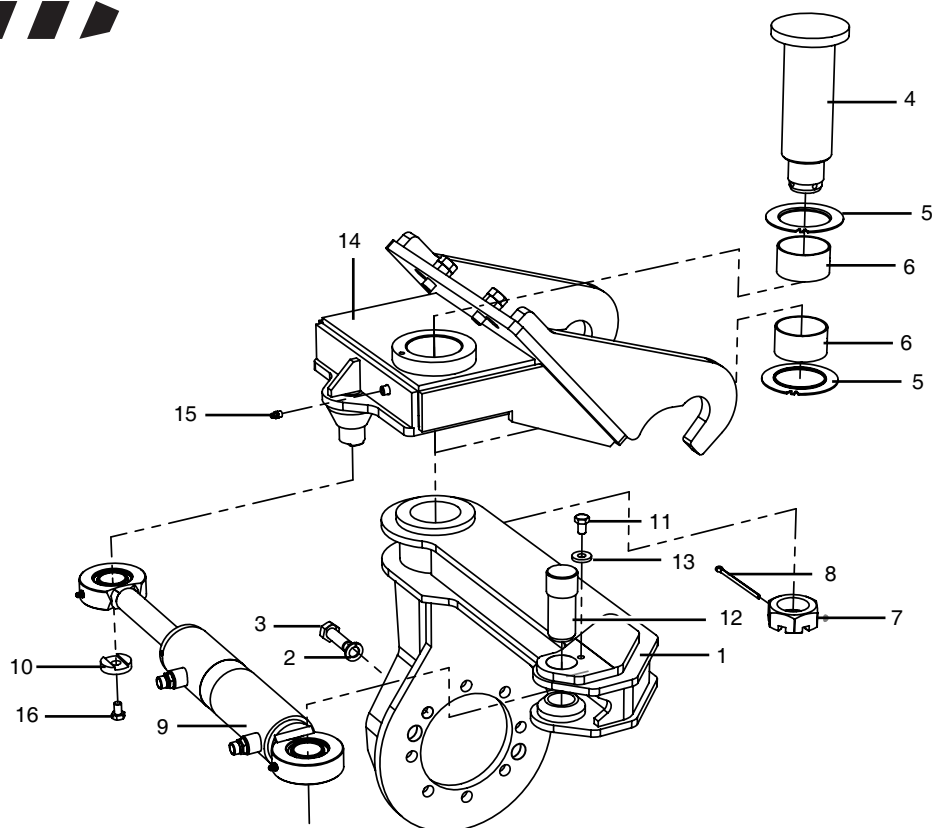


Groep  
163-10

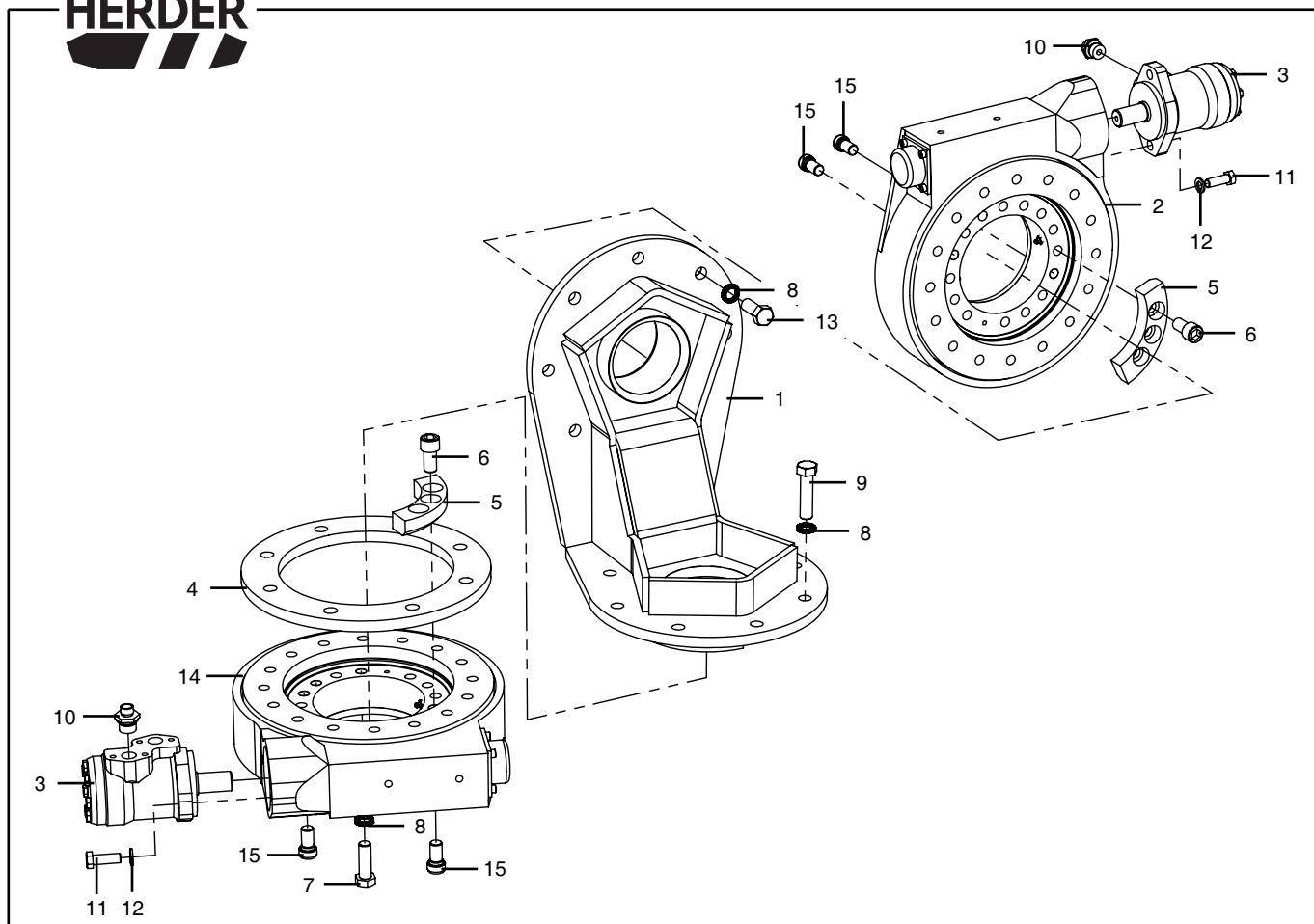
Cilinder 60/32/168 (1215.1002)



Pos. Nr.	Bestelnr.	Benaming	Aantal	1/1
-	1215.1002	Cilinder 60/32/168 cpl.	-	
-	9358.2008	2 x Gelenklager ø35	-	
-		Afdichtingsset (Pos. 4, 5, 7, 10, 11)	-	
1	2.40.29.02	Cilindermantel inwendig ø60 (incl. pos. 23)	1	
4	-----	O-ring ø50,39x3,53	1	
5	-----	Stangmanchet ø32xø40x8	1	
6	2.4.86	Cilinderdeksel ø60	1	
7	-----	Vuilafstrijker ø32xø40,6x5-7	1	
8	9163.2000	Moer M20.11080	1	
9	2.4.87	Zuiger ø60	1	
10	-----	Zuigermanchet ø60xø44	1	
11	-----	O-ring ø19x2,5	1	
12	2.4.88	Zuigerplaat ø60	1	
13	2.40.29.03	Cilinderstang ø32 (incl. pos. 23)	1	
14	9310.0006	Smeernippel M8x1,25 - 180°	2	
15	9211.4600	Borgring J55 DIN 472	4	
16	9500.0019	Gelenklager ø35	2	
18	9300.1007	Rechte inschroefkoppeling 1/4"-10 mm	1	
23	1.2.486	Cilinderoog (lasdeel)	-	
24	0081.0610	Rechte inschroefkoppeling t.b.v. smoring 1/4"-10 mm	1	
25	9310.1112	Smoring 1/16" NPTFx1,2mm	1	



Pos. Nr.	Bestelnr.	Benaming	Aantal	1/1
1	1452.1008	Draaistuk heggenslagmaaier	1	
2	9205.3080	Nord Lock borgring M16	8	
3	9101.1607	Tapbout M16x50 DIN 933	8	
4	0031.0284	Pen $\varnothing 70 \times 179$	1	
5	9500.5021	Kraagschijf BS. $\varnothing 70$ .DU	2	
6	9500.5019	Lagerbus PCM $\varnothing 70 \times \varnothing 75 \times 40$	2	
7	0022.0222	Kroonmoer M50x1,5	1	
8	9254.0607	Splitpen $\varnothing 6 \times 100$ DIN 94	1	
9	1215.1002	Cilinder 60/32/168	1	
10	0024.0808	Ring $\varnothing 42 \times \varnothing 13 \times 10,5$	1	
11	9101.1002	Tapbout M10x16 DIN 933	1	
12	0031.0429	Pen $\varnothing 40 \times \varnothing 35 \times 94$	1	
13	9202.1500	Zware sluitring SR10 DIN 7349	1	
14	1457.1008	Ophanging heggenslagmaaier - Herder snelsluiting voor dubbele wormwieldraaikop	1	
15	9310.0006	Smeernippel M8x1,25 180°	1	
16	9101.1202	Tapbout M12x20 DIN 933	1	



Pos. Nr.	Bestelnr.	Benaming	Aantal	1/1
1	1457.1009	Tussenstuk draaikransen	1	
2	0081.0794	Draaikrans (SAE as ø25mm) WD-L 0223	1	
3	9413.1101	Oliemotor OMP 32,0cc HPS as ø25mm	2	
4	0063.1238	Plaat	1	
5	0061.8338	Nok	2	
6	9105.1602	Inbusbout M16x30 DIN 912	6	
7	9101.1607	Tapbout M16x50 DIN 933	8	
8	9205.3080	Nord Lock borgring M16	22	
9	9100.1602	Bout M16x65 DIN 931	7	
10	9300.1009	Rechte inschroefkoppeling 1/2" - 10mm	4	
11	9101.1206	Tapbout M12x35 DIN 933	4	
12	9205.1400	Veerring VR 12,2 DIN 128A	4	
13	9101.1605	Tapbout M16x40 DIN 933	7	
14	0081.1005	Draaikrans (SAE as ø25mm) WD-L 0223	1	
15	0081.1164	Inbusbout M16x25 Speciaal, Pasbout	4	